

Nur für Forschungszwecke

# PHF15 Polyklonaler Antikörper

Katalog-Nr.: 11513-1-AP

1 Publikationen



## Allgemeine Informationen

Katalog-Nr.:  
11513-1-AP

Größe:

150ul, Konzentration: 350 µg/ml von  
Nanodrop und 287 µg/ml durch die  
Bradford-Methode mit BSA als  
Standard;

Wirt:

Kaninchen

Isotyp:

IgG

Immunogen Katalognummer:

AG2073

GenBank-Zugangsnummer:

BC021962

GeneID (NCBI):

23338

Vollständiger Name:

PHD finger protein 15

Berechnete Masse:

791 aa, 88 kDa

Beobachtete Masse:

110-120 kDa

Reinigungsmethode:

Antigen-Affinitätsreinigung

Empfohlene Verdünnungen:

WB 1:1000-1:4000

## Anwendungen

Geprüfte Anwendungen:

WB, ELISA

In Publikationen genannte Anwendungen:

WB

Getestete Reaktivität:

Human, Hund

Zitierte Arten:

Human

Positivkontrollen:

WB: MDCK-Zellen,

## Hintergrundinformationen

### Bemerkenswerte Veröffentlichungen

Verfasser

Pubmed ID

Journal

Anwendung

Suli Lv

35970393

J Biol Chem

WB

## Lagerung

Lagerungsbedingungen:

Bei -20°C lagern. Nach dem Versand ein Jahr lang stabil

Lagerungspuffer:

PBS mit 0.02% Natriumazid und 50% Glycerin pH 7.3.

Aliquotieren ist nicht notwendig bei -20°C Lagerung

\*\*\* 20ul-Größen enthalten 0.1% BSA

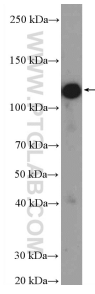
For technical support and original validation data for this product please contact:

T: 1 (888) 4PTGLAB (1-888-478-4522) (toll free  
in USA), or 1(312) 455-8498 (outside USA)

E: [proteintech@ptglab.com](mailto:proteintech@ptglab.com)  
W: [ptglab.com](http://ptglab.com)

This product is exclusively available under Proteintech Group brand and is not available to purchase from any other manufacturer.

## Ausgewählte Validierungsdaten



MDCK cells were subjected to SDS PAGE followed by western blot with 11513-1-AP (PHF15 antibody) at dilution of 1:2000 incubated at room temperature for 1.5 hours.