

Allgemeine Informationen

Katalog-Nr.:
11525-1-AP

Größe:
150ul, Konzentration: 500 µg/ml von
Nanodrop und 273 µg/ml durch die
Bradford-Methode mit BSA als
Standard;

Wirt:
Kaninchen

Isotyp:
IgG

Immunogen Katalognummer:
AG2089

GenBank-Zugangsnummer:
BC018919

GeneID (NCBI):
4163

Vollständiger Name:
mutated in colorectal cancers

Berechnete Masse:
829 aa, 93 kDa

Beobachtete Masse:
98 kDa, 113-118 kDa

Reinigungsmethode:

Antigen-Affinitätsreinigung

Empfohlene Verdünnungen:

WB 1:500-1:2000
IP 0.5-4.0 ug für IP und 1:500-1:1000
für WB
IHC 1:50-1:500
IF 1:10-1:100

Anwendungen

Geprüfte Anwendungen:

IF, IHC, IP, WB, ELISA

In Publikationen genannte Anwendungen:

IF, IHC, WB

Getestete Reaktivität:

Human, Maus

Zitierte Arten:

Human, Maus

Hinweis-IHC: Antigendemaskierung mit TE-Puffer pH 9,0 empfohlen. (*) Wahlweise kann die Antigendemaskierung auch mit Citratpuffer pH 6,0 erfolgen.

Positivkontrollen:

WB : fetales humanes Hirngewebe, humanes
Hirngewebe, L02-Zellen, Mauslebergewebe

IP : PC-3-Zellen,

IHC : humanes Prostatakarzinomgewebe,

IF : PC-3-Zellen,

Hintergrundinformationen

MCC (mutated in colorectal cancers) gene been previously been identified by virtue of its mutation in human colorectal tumors. As a candidate for the putative colorectal tumor suppressor gene located at 5q21, MCC protein suppresses cell proliferation and the Wnt/b-catenin pathway in colorectal cancer cells. In addition, MCC is involved in cell migration via binding with Scrib and b-catenin,

Bemerkenswerte Veröffentlichungen

| Verfasser | Pubmed ID | Journal | Anwendung |
|-----------------|-----------|----------------------|-----------|
| F A Benthani | 29035389 | Oncogene | IF |
| Hui Song | 34926519 | Front Med (Lausanne) | WB,IHC,IF |
| Corbo Claudia C | 22623141 | Proteomics | WB |

Lagerung

Lagerungsbedingungen:

Bei -20°C lagern. Nach dem Versand ein Jahr lang stabil

Lagerungspuffer:

PBS mit 0.02% Natriumazid und 50% Glycerin pH 7.3.

Aliquotieren ist nicht notwendig bei -20°C Lagerung

*** 20ul-Größen enthalten 0.1% BSA

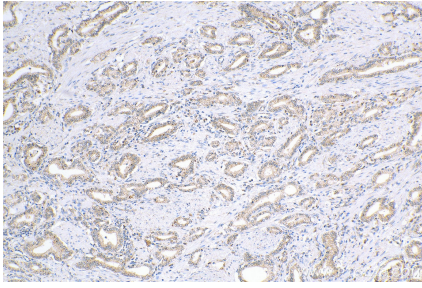
For technical support and original validation data for this product please contact:

T: 1 (888) 4PTGLAB (1-888-478-4522) (toll free
in USA), or 1(312) 455-8498 (outside USA)

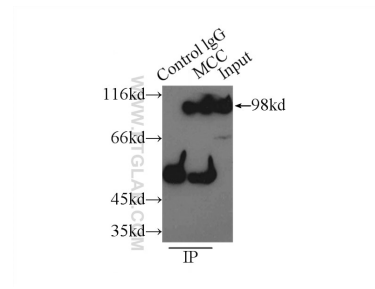
E: proteintech@ptglab.com
W: ptglab.com

This product is exclusively available under Proteintech Group brand and is not available to purchase from any other manufacturer.

Ausgewählte Validierungsdaten



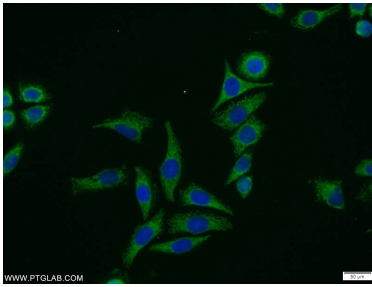
Immunohistochemical analysis of paraffin-embedded human prostate cancer tissue slide using 11525-1-AP (MCC antibody) at dilution of 1:200 (under 10x lens). Heat mediated antigen retrieval with Tris-EDTA buffer (pH 9.0).



IP Result of anti-MCC (IP:11525-1-AP, 3ug; Detection:11525-1-AP 1:500) with PC-3 cells lysate 5000ug.



fetal human brain tissue were subjected to SDS PAGE followed by western blot with 11525-1-AP (MCC Antibody) at dilution of 1:1000 incubated at room temperature for 1.5 hours.



Immunofluorescent analysis of PC-3 cells using 11525-1-AP (MCC antibody) at dilution of 1:25 and Alexa Fluor 488-conjugated AffiniPure Goat Anti-Rabbit IgG(H+L).