

Nur für Forschungszwecke

# MEPCE Polyklonaler Antikörper

Katalog-Nr.:11526-1-AP

4 Publikationen



## Allgemeine Informationen

<b>Katalog-Nr.:</b> 11526-1-AP	<b>GenBank-Zugangsnummer:</b> BC018935	<b>Reinigungsmethode:</b> Antigen-Affinitätsreinigung
<b>Größe:</b> 150ul , Konzentration: 400 µg/ml von Nanodrop und 300 µg/ml durch die Bradford-Methode mit BSA als Standard;	<b>GeneID (NCBI):</b> 56257	<b>Empfohlene Verdünnungen:</b> WB 1:500-1:1000 IHC 1:20-1:200
<b>Wirt:</b> Kaninchen	<b>Vollständiger Name:</b> methylphosphate capping enzyme	
<b>Isotyp:</b> IgG	<b>Berechnete Masse:</b> 689 aa, 74 kDa	
<b>Immunogen Katalognummer:</b> AG2092	<b>Beobachtete Masse:</b> 74 kDa	

## Anwendungen

<b>Geprüfte Anwendungen:</b> IHC, WB, ELISA	<b>Positivkontrollen:</b> WB : HeLa-Zellen, K-562-Zellen
<b>In Publikationen genannte Anwendungen:</b> IP, WB	<b>IHC :</b> humanes Kolonkarzinomgewebe,
<b>Getestete Reaktivität:</b> Human	
<b>Zitierte Arten:</b> Human, Zebrafisch	
<b>Hinweis-IHC: Antigendemaskierung mit TE-Puffer pH 9,0 empfohlen. (*) Wahlweise kann die Antigendemaskierung auch mit Citratpuffer pH 6,0 erfolgen.</b>	

## Hintergrundinformationen

MEPCE is a Component of the 75K snRNP complex, and a S-adenosyl-L-methionine-dependent methyltransferase that adds a methylphosphate cap at the 5'-end of 75K snRNA, which leads to its stabilization.

## Bemerkenswerte Veröffentlichungen

Verfasser	Pubmed ID	Journal	Anwendung
Eilebrecht Sebastian S	21957495	RNA Biol	WB
Kamaleldin E Elagib	24369834	Dev Cell	WB
Eilebrecht Sebastian S	21087998	Nucleic Acids Res	WB

## Lagerung

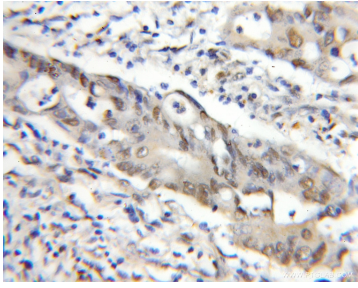
**Lagerungsbedingungen:**  
Bei -20°C lagern. Nach dem Versand ein Jahr lang stabil  
**Lagerungspuffer:**  
PBS mit 0.02% Natriumazid und 50% Glycerin pH 7.3.  
Aliquotieren ist nicht notwendig bei -20°C Lagerung

\*\*\* 20ul-Größen enthalten 0.1% BSA

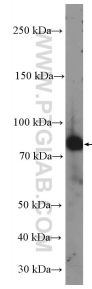
For technical support and original validation data for this product please contact:  
T: 1 (888) 4PTGLAB (1-888-478-4522) (toll free in USA), or 1(312) 455-8498 (outside USA)  
E: proteintech@ptglab.com  
W: ptglab.com

This product is exclusively available under Proteintech Group brand and is not available to purchase from any other manufacturer.

## Ausgewählte Validierungsdaten



Immunohistochemical analysis of paraffin-embedded human colon cancer using 11526-1-AP (MEPCE antibody) at dilution of 1:50 (under 10x lens).



HeLa cells were subjected to SDS PAGE followed by western blot with 11526-1-AP (MEPCE Antibody) at dilution of 1:600 incubated at room temperature for 1.5 hours.