

## Allgemeine Informationen

<b>Katalog-Nr.:</b> 11529-1-AP	<b>GenBank-Zugangsnummer:</b> BC025368	<b>Reinigungsmethode:</b> Antigen-Affinitätsreinigung
<b>Größe:</b> 150ul , Konzentration: 1200 µg/ml von84164 Nanodrop;	<b>GeneID (NCBI):</b> Vollständiger Name: activating signal cointegrator 1 complex subunit 2	<b>Empfohlene Verdünnungen:</b> WB 1:500-1:3000 IP 0.5-4.0 ug für IP und 1:500-1:2000 für WB IHC 1:20-1:200 IF 1:10-1:100
<b>Wirt:</b> Kaninchen	<b>Berechnete Masse:</b> 757 aa, 86 kDa	
<b>Isotyp:</b> IgG	<b>Beobachtete Masse:</b> 90-100 kDa	
<b>Immunogen Katalognummer:</b> AG2100		

## Anwendungen

<b>Geprüfte Anwendungen:</b> FC, IF, IHC, IP, WB, ELISA	<b>Positivkontrollen:</b>
<b>In Publikationen genannte Anwendungen:</b> WB	<b>WB :</b> HEK-293T-Zellen, HeLa-Zellen, humanes Hirngewebe, humanes Kolongewebe, Maushirngewebe, Maus-Kolongewebe, Rattenhirngewebe
<b>Getestete Reaktivität:</b> Human, Maus, Ratte	<b>IP :</b> HeLa-Zellen,
<b>Zitierte Arten:</b> Human	<b>IHC :</b> humanes Kolonkarzinomgewebe,
<b>Hinweis-IHC: Antigendemaskierung mit TE-Puffer pH 9,0 empfohlen. (*) Wahlweise kann die Antigendemaskierung auch mit Citratpuffer pH 6,0 erfolgen.</b>	<b>IF :</b> HepG2-Zellen,

## Hintergrundinformationen

### Bemerkenswerte Veröffentlichungen

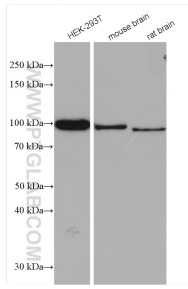
Verfasser	Pubmed ID	Journal	Anwendung
Junqiao Jia	33139697	Nat Commun	WB
Junqiao Jia	37019967	Nat Commun	WB

## Lagerung

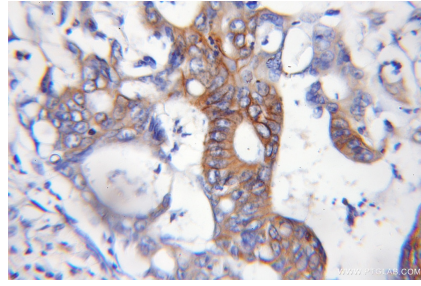
**Lagerungsbedingungen:**  
Bei -20°C lagern. Nach dem Versand ein Jahr lang stabil  
**Lagerungspuffer:**  
PBS mit 0.02% Natriumazid und 50% Glycerin pH 7.3.  
Aliquotieren ist nicht notwendig bei -20°C Lagerung

\*\*\* 20ul-Größen enthalten 0.1% BSA

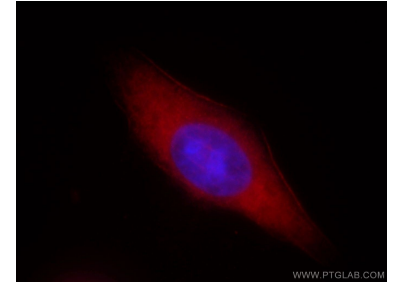
## Ausgewählte Validierungsdaten



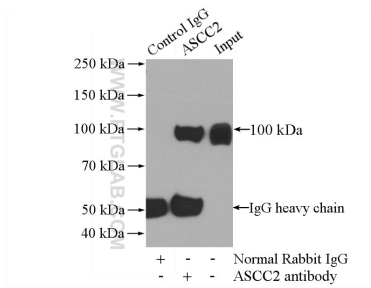
Various lysates were subjected to SDS PAGE followed by western blot with 11529-1-AP (ASCC2 antibody) at dilution of 1:1500 incubated at room temperature for 1.5 hours.



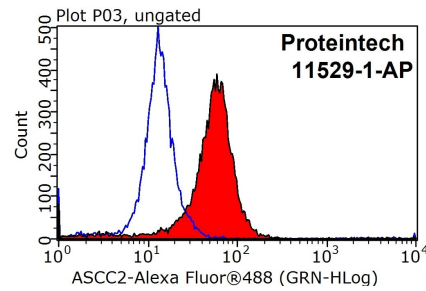
Immunohistochemical analysis of paraffin-embedded human colon cancer using 11529-1-AP (ASCC2 antibody) at dilution of 1:100 (under 10x lens).



Immunofluorescent analysis of HepG2 cells, using ASCC2 antibody 11529-1-AP at 1:25 dilution and Rhodamine-labeled goat anti-rabbit IgG (red). Blue pseudocolor = DAPI (fluorescent DNA dye).



IP Result of anti-ASCC2 (IP:11529-1-AP, 4ug; Detection:11529-1-AP 1:1000) with HeLa cells lysate 2640ug.



1x10<sup>6</sup> HepG2 cells were stained with 0.2ug ASCC2 antibody (11529-1-AP, red) and control antibody (blue). Fixed with 90% MeOH blocked with 3% BSA (30 min). Alexa Fluor 488-conjugated AffiniPure Goat Anti-Rabbit IgG(H+L) with dilution 1:1000.