

Nur für Forschungszwecke

PREP Polyklonaler Antikörper

Katalog-Nr.:11536-1-AP

Vorgestelltes Produkt

6 Publikationen



Allgemeine Informationen

Katalog-Nr.:
11536-1-AP

Größe:
150ul, Konzentration: 350 µg/ml von
Nanodrop und 300 µg/ml durch die
Bradford-Methode mit BSA als
Standard;

Wirt:
Kaninchen

Isotyp:
IgG

Immunogen Katalognummer:
AG2101

GenBank-Zugangsnummer:
BC030636

GeneID (NCBI):

Vollständiger Name:
prolyl endopeptidase

Berechnete Masse:
710 aa, 81 kDa

Beobachtete Masse:
81 kDa

Reinigungsmethode:

Antigen-Affinitätsreinigung

Empfohlene Verdünnungen:

WB 1:500-1:1000

IHC 1:100-1:400

IF 1:50-1:500

Anwendungen

Geprüfte Anwendungen:

IF, IHC, WB, ELISA

In Publikationen genannte Anwendungen:

IF, IHC, WB

Getestete Reaktivität:

Human, Maus, Ratte

Zitierte Arten:

Human, Maus

Hinweis-IHC: Antigenmaskierung mit TE-Puffer pH 9,0 empfohlen. (*) Wahlweise kann die Antigenmaskierung auch mit Citratpuffer pH 6,0 erfolgen.

Positivkontrollen:

WB : humanes Lungengewebe, Jurkat-Zellen,
Mauslungengewebe

IHC : humanes Ovarialkarzinomgewebe, humanes
Gliomgewebe, humanes Kolonkarzinomgewebe

IF : A549-Zellen,

Hintergrundinformationen

PREP, also named as PE and PEP, belongs to the peptidase S9A family. It cleaves peptide bonds on the C-terminal side of prolyl residues within peptides that are up to approximately 30 amino acids long. Together with MMPs, PREP may play an important role in the formation of PGP and thus in the pathophysiology of lung emphysema. PREP is the only enzyme directly capable of cleaving PGP from shorter portions of collagen.(PMID:21112944)

Bemerkenswerte Veröffentlichungen

Verfasser	Pubmed ID	Journal	Anwendung
Hui Zeng	32473218	Int J Biol Macromol	WB
Jia Wang	35737520	J Gen Virol	IF
Overbeek Saskia A SA	23383243	PLoS One	WB,IHC,IF

Lagerung

Lagerungsbedingungen:

Bei -20°C lagern. Nach dem Versand ein Jahr lang stabil

Lagerungspuffer:

PBS mit 0.02% Natriumazid und 50% Glycerin pH 7.3.

Aliquotieren ist nicht notwendig bei -20°C Lagerung

*** 20ul-Größen enthalten 0.1% BSA

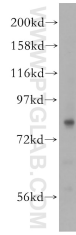
For technical support and original validation data for this product please contact:

T: 1 (888) 4PTGLAB (1-888-478-4522) (toll free
in USA), or 1(312) 455-8498 (outside USA)

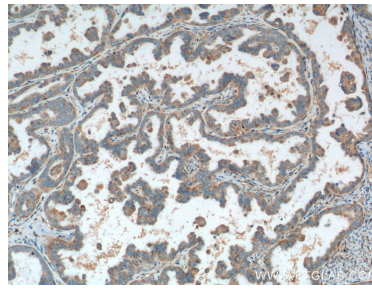
E: proteintech@ptglab.com
W: ptglab.com

This product is exclusively available under Proteintech Group brand and is not available to purchase from any other manufacturer.

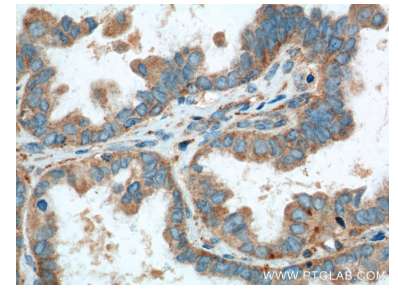
Ausgewählte Validierungsdaten



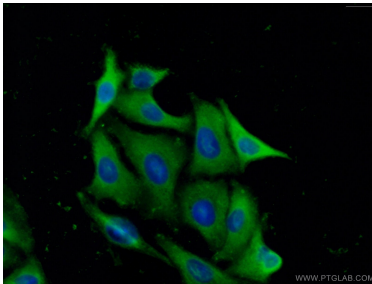
human lung tissue were subjected to SDS PAGE followed by western blot with 11536-1-AP (PREP antibody) at dilution of 1:400 incubated at room temperature for 1.5 hours.



Immunohistochemical analysis of paraffin-embedded human ovary tumor tissue slide using 11536-1-AP (PREP Antibody) at dilution of 1:200 (under 10x lens). Heat mediated antigen retrieval with Tris-EDTA buffer (pH 9.0).



Immunohistochemical analysis of paraffin-embedded human ovary tumor tissue slide using 11536-1-AP (PREP Antibody) at dilution of 1:200 (under 40x lens). Heat mediated antigen retrieval with Tris-EDTA buffer (pH 9.0).



Immunofluorescent analysis of (-20°C Ethanol) fixed A549 cells using 11536-1-AP (PREP antibody) at dilution of 1:50 and Alexa Fluor 488-conjugated AffiniPure Goat Anti-Rabbit IgG(H+L).