

Allgemeine Informationen

Katalog-Nr.: 11542-1-AP	GenBank-Zugangsnummer: BC023652	Reinigungsmethode: Antigen-Affinitätsreinigung
Größe: 150ul , Konzentration: 233 µg/ml durch die Bradford-Methode mit BSA als Standard;	GeneID (NCBI): 5001	Empfohlene Verdünnungen: WB 1:500-1:1000 IHC 1:20-1:200 IF 1:50-1:500
Wirt: Kaninchen	Vollständiger Name: origin recognition complex, subunit 5- like (yeast)	
Isotyp: IgG	Berechnete Masse: 435 aa, 50 kDa	
Immunogen Katalognummer: AG2133	Beobachtete Masse: 50 kDa	

Anwendungen

Geprüfte Anwendungen: IF, IHC, WB, ELISA	Positivkontrollen: WB : Mausnierengewebe, humanes Nierengewebe, Maus-Eierstockgewebe
In Publikationen genannte Anwendungen: IHC	IHC : humanes Pankreaskarzinomgewebe,
Getestete Reaktivität: Human, Maus, Ratte	IF : HepG2-Zellen,
Zitierte Arten: Human	
Hinweis-IHC: Antigenmaskierung mit TE-Puffer pH 9,0 empfohlen. (*) Wahlweise kann die Antigenmaskierung auch mit Citratpuffer pH 6,0 erfolgen.	

Hintergrundinformationen

Origin recognition complex (ORC) plays an essential role in the initiation of chromosome DNA replication and transcriptional silencing. ORC binds in an ATP-dependent manner to several well-defined autonomously replicating sequences that serve as the chromosomal replication origins. ORC5L is one of the 6 subunits of ORC.

Bemerkenswerte Veröffentlichungen

Verfasser	Pubmed ID	Journal	Anwendung
Min Tang	36205357	Cancer Med	IHC
Yushen Su	33732365	Oncol Lett	IHC

Lagerung

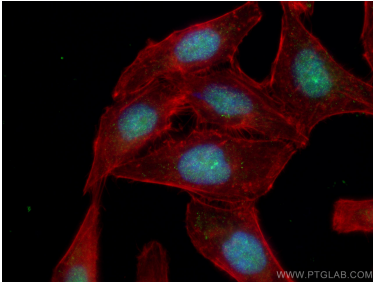
Lagerungsbedingungen:
Bei -20°C lagern. Nach dem Versand ein Jahr lang stabil
Lagerungspuffer:
PBS mit 0.02% Natriumazid und 50% Glycerin pH 7.3.
Aliquotieren ist nicht notwendig bei -20°C Lagerung

*** 20ul-Größen enthalten 0.1% BSA

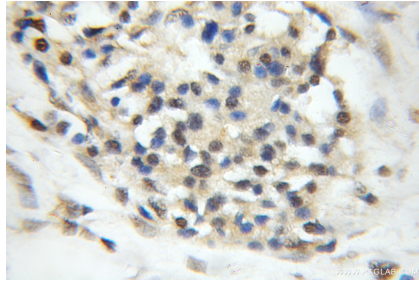
For technical support and original validation data for this product please contact:
T: 1 (888) 4PTGLAB (1-888-478-4522) (toll free in USA), or 1(312) 455-8498 (outside USA)
E: proteintech@ptglab.com
W: ptglab.com

This product is exclusively available under Proteintech Group brand and is not available to purchase from any other manufacturer.

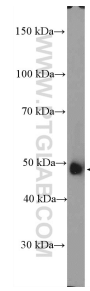
Ausgewählte Validierungsdaten



Immunofluorescent analysis of (4% PFA) fixed HepG2 cells using 11542-1-AP (ORC5L antibody), at dilution of 1:200 and CoraLite®488-Conjugated AffiniPure Goat Anti-Rabbit IgG(H+L).



Immunohistochemical analysis of paraffin-embedded human pancreas cancer using 11542-1-AP (ORC5L antibody) at dilution of 1:50 (under 10x lens).



mouse kidney tissue were subjected to SDS PAGE followed by western blot with 11542-1-AP (ORC5L Antibody) at dilution of 1:600 incubated at room temperature for 1.5 hours.