

Nur für Forschungszwecke

# SLA/LP Polyklonaler Antikörper

Katalog-Nr.: 11551-1-AP

1 Publikationen



## Allgemeine Informationen

Katalog-Nr.:

11551-1-AP

Größe:

150ul, Konzentration: 500 µg/ml von Nanodrop;

Wirt:

Kaninchen

Isotyp:

IgG

Immunogen Katalognummer:

AG2097

GenBank-Zugangsnummer:

BC023539

GeneID (NCBI):

51091

Vollständiger Name:

Sep (O-phosphoserine) tRNA:Sec (selenocysteine) tRNA synthase

Berechnete Masse:

501 aa, 56 kDa

Beobachtete Masse:

56 kDa

Reinigungsmethode:

Antigen-Affinitätsreinigung

Empfohlene Verdünnungen:

WB 1:500-1:1000

IP 0.5-4.0 µg für IP und 1:500-1:1000 für WB

## Anwendungen

Geprüfte Anwendungen:

IP, WB, ELISA

In Publikationen genannte Anwendungen:

WB

Getestete Reaktivität:

Human, Maus, Ratte

Zitierte Arten:

Human

Positivkontrollen:

WB : Mauslebergewebe,

IP : Mauslebergewebe,

## Hintergrundinformationen

### Bemerkenswerte Veröffentlichungen

Verfasser

Stefanie Jäger

Pubmed ID

22190034

Journal

Nature

Anwendung

WB

### Lagerung

Lagerungsbedingungen:

Bei -20°C lagern. Nach dem Versand ein Jahr lang stabil

Lagerungspuffer:

PBS mit 0.02% Natriumazid und 50% Glycerin pH 7.3.

Aliquotieren ist nicht notwendig bei -20°C Lagerung

\*\*\* 20ul-Größen enthalten 0.1% BSA

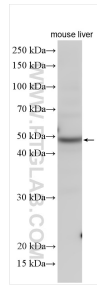
For technical support and original validation data for this product please contact:

T: 1 (888) 4PTGLAB (1-888-478-4522) (toll free in USA), or 1(312) 455-8498 (outside USA)

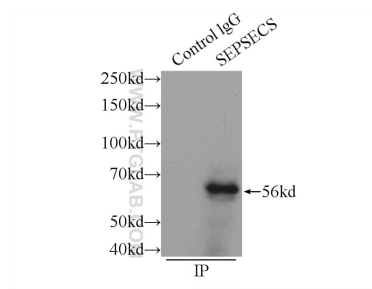
E: [proteintech@ptglab.com](mailto:proteintech@ptglab.com)  
W: [ptglab.com](http://ptglab.com)

This product is exclusively available under Proteintech Group brand and is not available to purchase from any other manufacturer.

## Ausgewählte Validierungsdaten



mouse liver tissue were subjected to SDS PAGE followed by western blot with 11551-1-AP (SLA/LP antibody) at dilution of 1:800 incubated at room temperature for 1.5 hours.



IP Result of anti-SLA/LP (IP:11551-1-AP, 3ug; Detection:11551-1-AP 1:800) with mouse liver tissue lysate 6000ug.