

## Allgemeine Informationen

**Katalog-Nr.:**

11553-1-AP

**Größe:**

150ul , Konzentration: 400 µg/ml durch die Bradford-Methode mit BSA als Standard;

**Wirt:**

Kaninchen

**Isotyp:**

IgG

**Immunogen Katalognummer:**

AG2108

**GenBank-Zugangsnummer:**

BC023553

**GeneID (NCBI):**

1140

**Vollständiger Name:**

cholinergic receptor, nicotinic, beta 1 (muscle)

**Berechnete Masse:**

501 aa, 57 kDa

**Beobachtete Masse:**

50-57 kDa

**Reinigungsmethode:**

Antigen-Affinitätsreinigung

**Empfohlene Verdünnungen:**
WB 1:500-1:1000  
IP 0.5-4.0 µg für IP und 1:200-1:1000 für WB  
IHC 1:20-1:200

## Anwendungen

**Geprüfte Anwendungen:**

IHC, IP, WB, ELISA

**In Publikationen genannte Anwendungen:**

WB

**Getestete Reaktivität:**

Human, Maus, Ratte

**Zitierte Arten:**

Maus

**Hinweis-IHC: Antigendemaskierung mit TE-Puffer pH 9,0 empfohlen. (\*) Wahlweise kann die Antigendemaskierung auch mit Citratpuffer pH 6,0 erfolgen.**

**Positivkontrollen:**

WB : humanes Lebergewebe, Mauslebergewebe

IP : Mauslebergewebe,

IHC : humanes Kolonkarzinomgewebe,

## Hintergrundinformationen

Acetylcholine receptors (AChRs) are integral membrane proteins that respond to the binding of acetylcholine (ACh), a neurotransmitter synthesized, stored and finally released by cholinergic neurons. After binding acetylcholine, the AChR responds by an extensive change in conformation that affects all subunits and leads to opening of an ion-conducting channel across the plasma membrane. The muscle acetylcholine receptor is composed of five subunits: two alpha subunits and one each of the beta, delta, and gamma (in immature muscle) or epsilon (in mature muscle) subunits. CHRNB1 gene encodes acetylcholine receptor subunit beta (ACHRB). Mutations in this gene are associated with slow-channel congenital myasthenic syndrome.

## Bemerkenswerte Veröffentlichungen

Verfasser	Pubmed ID	Journal	Anwendung
Zhidan Qi	36381585	Mol Ther Nucleic Acids	WB
Yinrui Guo	34045460	Transl Psychiatry	WB
Xiao Wu	33795529	Aging (Albany NY)	WB

## Lagerung

**Lagerungsbedingungen:**

Bei -20°C lagern. Nach dem Versand ein Jahr lang stabil

**Lagerungspuffer:**

PBS mit 0.02% Natriumazid und 50% Glycerin pH 7.3.

Aliquotieren ist nicht notwendig bei -20°C Lagerung

\*\*\* 20ul-Größen enthalten 0.1% BSA

For technical support and original validation data for this product please contact:

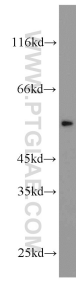
T: 1 (888) 4PTGLAB (1-888-478-4522) (toll free in USA), or 1(312) 455-8498 (outside USA)

E: [proteintech@ptglab.com](mailto:proteintech@ptglab.com)

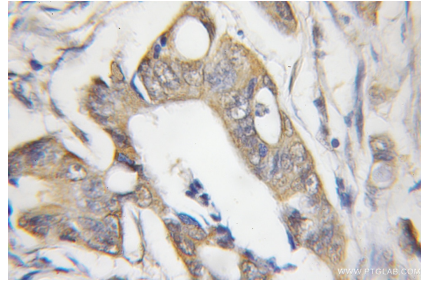
W: [ptglab.com](http://ptglab.com)

This product is exclusively available under Proteintech Group brand and is not available to purchase from any other manufacturer.

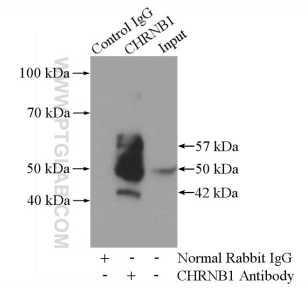
## Ausgewählte Validierungsdaten



human liver tissue were subjected to SDS PAGE followed by western blot with 11553-1-AP (CHRNB1 antibody) at dilution of 1:300 incubated at room temperature for 1.5 hours.



Immunohistochemical analysis of paraffin-embedded human colon cancer using 11553-1-AP (CHRNB1 antibody) at dilution of 1:50 (under 10x lens).



IP Result of anti-CHRNB1 (IP:11553-1-AP, 4ug; Detection:11553-1-AP 1:300) with mouse liver tissue lysate 4000ug.