

Allgemeine Informationen

Katalog-Nr.:

11560-1-AP

Größe:

150ul, Konzentration: 300 µg/ml von Nanodrop und 233 µg/ml durch die Bradford-Methode mit BSA als Standard;

Wirt:

Kaninchen

Isotyp:

IgG

Immunogen Katalognummer:

AG2121

GenBank-Zugangsnummer:

BC030128

GeneID (NCBI):

3622

Vollständiger Name:

inhibitor of growth family, member 2

Berechnete Masse:

280 aa, 33 kDa

Beobachtete Masse:

33 kDa

Reinigungsmethode:

Antigen-Affinitätsreinigung

Empfohlene Verdünnungen:

WB 1:500-1:1000
 IP 0.5-4.0 µg für IP und 1:500-1:1000 für WB
 IHC 1:20-1:200
 IF 1:50-1:500

Anwendungen

Geprüfte Anwendungen:

IF, IHC, IP, WB, ELISA

In Publikationen genannte Anwendungen:

IF, IHC, IP, WB

Getestete Reaktivität:

Human, Maus, Ratte

Zitierte Arten:

Human, Maus

Hinweis-IHC: Antigendemaskierung mit TE-Puffer pH 9,0 empfohlen. (*) Wahlweise kann die Antigendemaskierung auch mit Citratpuffer pH 6,0 erfolgen.

Positivkontrollen:

WB : HEK-293-Zellen, humanes Lebergewebe

IP : HEK-293-Zellen,

IHC : humanes Kolonkarzinomgewebe, humanes Zervixkarzinomgewebe

IF : HEK-293-Zellen,

Hintergrundinformationen

ING2, also named as ING1L, belongs to the ING family and contains a PHD-type zinc finger. It is induced by the DNA-damaging agent neocarzinostatin. As a candidate tumor suppressor, ING2 seems to be involved in p53/TP53 activation and p53/TP53-dependent apoptotic pathways, probably by enhancing acetylation of p53/TP53. It is a component of a mSin3A-like corepressor complex, which is probably involved in deacetylation of nucleosomal histones. Recent finding reported that ING2 regulates muscle differentiation by regulating chromatin remodeling program. Catalog# 11560-1-AP is a rabbit polyclonal antibody raised against full length ING2 of human origin.

Bemerkenswerte Veröffentlichungen

Verfasser	Pubmed ID	Journal	Anwendung
Xue-Feng Yang	30655738	Oncol Lett	IHC
Jianji Chen	33969871	Biochem J	IP
Zhang Hua-kun HK	18160212	Cancer Lett	IHC

Lagerung

Lagerungsbedingungen:

Bei -20°C lagern. Nach dem Versand ein Jahr lang stabil

Lagerungspuffer:

PBS mit 0.02% Natriumazid und 50% Glycerin pH 7.3.

Aliquotieren ist nicht notwendig bei -20°C Lagerung

*** 20ul-Größen enthalten 0.1% BSA

For technical support and original validation data for this product please contact:

T: 1 (888) 4PTGLAB (1-888-478-4522) (toll free in USA), or 1(312) 455-8498 (outside USA)

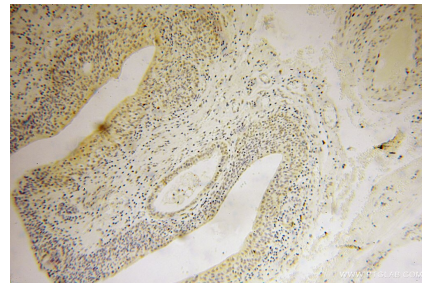
E: proteintech@ptglab.com
 W: ptglab.com

This product is exclusively available under Proteintech Group brand and is not available to purchase from any other manufacturer.

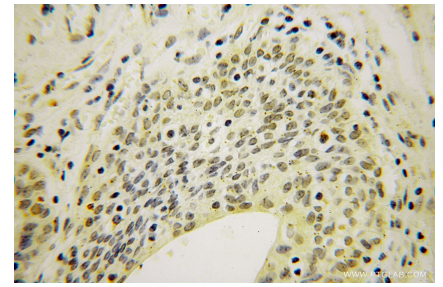
Ausgewählte Validierungsdaten



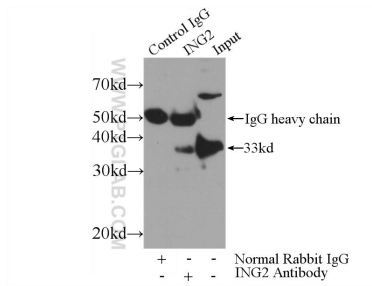
HEK-293 cells were subjected to SDS PAGE followed by western blot with 11560-1-AP (ING2 antibody) at dilution of 1:400 incubated at room temperature for 1.5 hours.



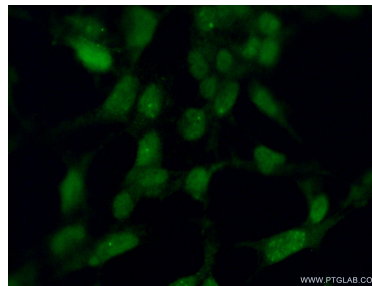
Immunohistochemical analysis of paraffin-embedded human colon cancer using 11560-1-AP (ING2 antibody) at dilution of 1:50 (under 10x lens).



Immunohistochemical analysis of paraffin-embedded human colon cancer using 11560-1-AP (ING2 antibody) at dilution of 1:50 (under 40x lens).



IP Result of anti-ING2 (IP:11560-1-AP, 3ug; Detection:11560-1-AP 1:500) with HEK-293 cells lysate 1000ug.



Immunofluorescent analysis of (10% Formaldehyde) fixed HEK-293 cells using 11560-1-AP (ING2 antibody) at dilution of 1:50 and Alexa Fluor 488-conjugated AffiniPure Goat Anti-Rabbit IgG(H+L).