

Nur für Forschungszwecke

# MED15 Polyklonaler Antikörper

Katalog-Nr.:11566-1-AP

Vorgestelltes Produkt

16 Publikationen



## Allgemeine Informationen

Katalog-Nr.:  
11566-1-AP

Größe:  
150ul, Konzentration: 750 µg/ml von  
Nanodrop und 400 µg/ml durch die  
Bradford-Methode mit BSA als  
Standard;

Wirt:  
Kaninchen

Isotyp:  
IgG

Immunogen Katalognummer:  
AG2143

GenBank-Zugangsnummer:  
BC017110

GeneID (NCBI):  
51586

Vollständiger Name:  
mediator complex subunit 15

Berechnete Masse:  
788 aa, 87 kDa

Beobachtete Masse:  
105 kDa

Reinigungsmethode:

Antigen-Affinitätsreinigung

Empfohlene Verdünnungen:

WB 1:500-1:2000  
IP 0.5-4.0 µg für IP und 1:500-1:1000  
für WB  
IHC 1:20-1:200  
IF 1:20-1:200

## Anwendungen

Geprüfte Anwendungen:

IF, IHC, IP, WB, ELISA

In Publikationen genannte Anwendungen:

ChIP, IF, IHC, WB

Getestete Reaktivität:

Human

Zitierte Arten:

Human, Maus

**Hinweis-IHC: Antigendemaskierung mit TE-Puffer pH 9,0 empfohlen. (\*) Wahlweise kann die Antigendemaskierung auch mit Citratpuffer pH 6,0 erfolgen.**

Positivkontrollen:

WB : K-562-Zellen, SMMC-7721-Zellen

IP : K-562-Zellen,

IHC : humanes Prostatakarzinomgewebe,

IF : SH-SY5Y-Zellen,

## Hintergrundinformationen

MED15, also named as TIG1, CAG7A, CTG7A, PCQAP, TIG-1, TNRC7 and ARC105, is a subunit of the multiprotein complexes PC2 and ARC/DRIP and may function as a transcriptional coactivator in RNA polymerase II transcription. It contains stretches of trinucleotide repeats and is located in the chromosome 22 region which is deleted in DiGeorge syndrome. MED15 is recruited to promoters by direct interaction with gene-specific regulatory proteins. It is about 105kd in SDS-page (doi.org/10.3109/10409238.2013.840259).

## Bemerkenswerte Veröffentlichungen

Verfasser	Pubmed ID	Journal	Anwendung
Takuya Nakatsubo	25382556	Drug Discov Ther	WB, IF
Masayuki Kumafuji	24840924	Genes Cells	ChIP
Cristina Batlle	33772081	Commun Biol	IF

## Lagerung

Lagerungsbedingungen:

Bei -20°C lagern. Nach dem Versand ein Jahr lang stabil

Lagerungspuffer:

PBS mit 0.02% Natriumazid und 50% Glycerin pH 7.3.

Aliquotieren ist nicht notwendig bei -20°C Lagerung

\*\*\* 20ul-Größen enthalten 0.1% BSA

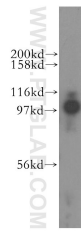
For technical support and original validation data for this product please contact:

T: 1 (888) 4PTGLAB (1-888-478-4522) (toll free  
in USA), or 1(312) 455-8498 (outside USA)

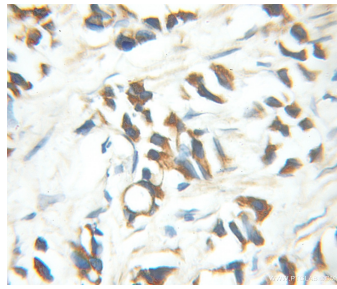
E: proteintech@ptglab.com  
W: ptglab.com

This product is exclusively available under Proteintech Group brand and is not available to purchase from any other manufacturer.

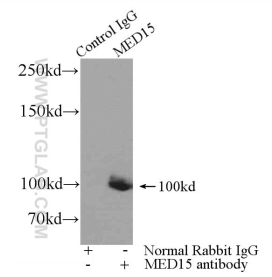
## Ausgewählte Validierungsdaten



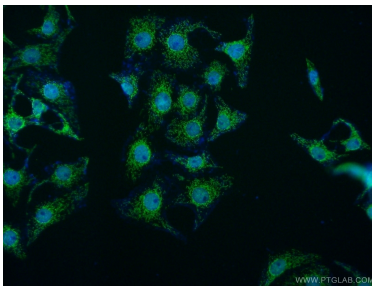
K-562 cells were subjected to SDS PAGE followed by western blot with 11566-1-AP (MED15 antibody) at dilution of 1:500 incubated at room temperature for 1.5 hours.



Immunohistochemical analysis of paraffin-embedded human prostate cancer using 11566-1-AP (MED15 antibody) at dilution of 1:100 (under 10x lens).



IP Result of anti-MED15 (IP:11566-1-AP, 3ug; Detection:11566-1-AP 1:500) with K-562 cells lysate 3440ug.



Immunofluorescent analysis of SH-SY5Y cells using 11566-1-AP (MED15 antibody) at dilution of 1:50 and Alexa Fluor 488-conjugated AffiniPure Goat Anti-Rabbit IgG(H+L).