

Nur für Forschungszwecke

# SCIN Polyklonaler Antikörper

Katalog-Nr.:11579-1-AP

Vorgestelltes Produkt

2 Publikationen



## Allgemeine Informationen

Katalog-Nr.:  
11579-1-AP

Größe:  
150ul, Konzentration: 350 µg/ml von  
Nanodrop und 233 µg/ml durch die  
Bradford-Methode mit BSA als  
Standard;

Wirt:  
Kaninchen

Isotyp:  
IgG

Immunogen Katalognummer:  
AG2168

GenBank-Zugangsnummer:  
BC021090

GeneID (NCBI):  
85477

Vollständiger Name:  
scinderin

Berechnete Masse:  
715 aa, 81 kDa

Beobachtete Masse:  
80 kDa

Reinigungsmethode:

Antigen-Affinitätsreinigung

Empfohlene Verdünnungen:

WB 1:500-1:2000  
IP 0.5-4.0 µg für IP und 1:200-1:1000  
für WB  
IHC 1:20-1:200  
IF 1:10-1:100

## Anwendungen

Geprüfte Anwendungen:

IF, IHC, IP, WB, ELISA

In Publikationen genannte Anwendungen:

IF, WB

Getestete Reaktivität:

Human, Maus, Ratte

Zitierte Arten:

Human

**Hinweis-IHC: Antigendemaskierung mit TE-Puffer pH 9,0 empfohlen. (\*) Wahlweise kann die Antigendemaskierung auch mit Citratpuffer pH 6,0 erfolgen.**

Positivkontrollen:

WB : humanes Plazenta-Gewebe,

IP : humanes Plazenta-Gewebe,

IHC : humanes Pankreaskarzinomgewebe,

IF : HepG2-Zellen,

## Hintergrundinformationen

### Bemerkenswerte Veröffentlichungen

Verfasser	Pubmed ID	Journal	Anwendung
Zsofia I. Laszlo	36309735	Acta Neuropathol Commun	WB
Xiaofeng Lai	29744289	FEBS Open Bio	WB,IF

## Lagerung

Lagerungsbedingungen:

Bei -20°C lagern. Nach dem Versand ein Jahr lang stabil

Lagerungspuffer:

PBS mit 0.02% Natriumazid und 50% Glycerin pH 7.3.

Aliquotieren ist nicht notwendig bei -20°C Lagerung

\*\*\* 20ul-Größen enthalten 0.1% BSA

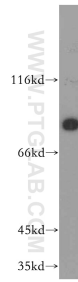
For technical support and original validation data for this product please contact:

T: 1 (888) 4PTGLAB (1-888-478-4522) (toll free  
in USA), or 1(312) 455-8498 (outside USA)

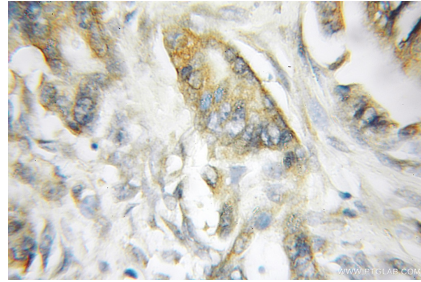
E: proteintech@ptglab.com  
W: ptglab.com

This product is exclusively available under Proteintech Group brand and is not available to purchase from any other manufacturer.

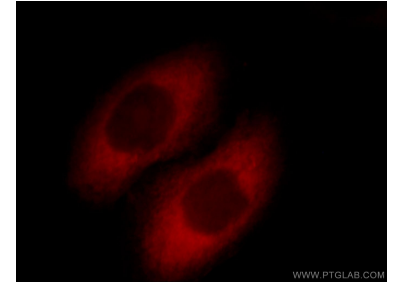
## Ausgewählte Validierungsdaten



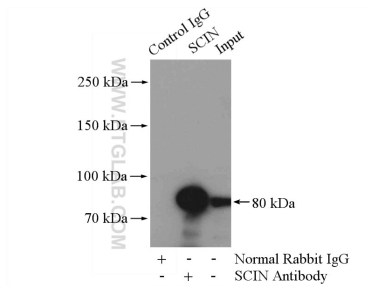
human placenta tissue were subjected to SDS PAGE followed by western blot with 11579-1-AP (SCIN antibody) at dilution of 1:300 incubated at room temperature for 1.5 hours.



Immunohistochemical analysis of paraffin-embedded human pancreas cancer using 11579-1-AP (SCIN antibody) at dilution of 1:50 (under 10x lens).



Immunofluorescent analysis of HepG2 cells, using SCIN antibody 11579-1-AP at 1:25 dilution and Rhodamine-labeled goat anti-rabbit IgG (red).



IP Result of anti-SCIN (IP:11579-1-AP, 4ug; Detection:11579-1-AP 1:300) with human placenta tissue lysate 2800ug.