

Nur für Forschungszwecke

SRP68 Polyklonaler Antikörper

Katalog-Nr.: 11585-1-AP

7 Publikationen



Allgemeine Informationen

Katalog-Nr.:
11585-1-AP

Größe:
150ul, Konzentration: 800 µg/ml von
Nanodrop und 400 µg/ml durch die
Bradford-Methode mit BSA als
Standard;

Wirt:
Kaninchen

Isotyp:
IgG

Immunogen Katalognummer:
AG2177

GenBank-Zugangsnummer:
BC020238

GeneID (NCBI):
6730

Vollständiger Name:
signal recognition particle 68kDa

Berechnete Masse:
68 kDa

Beobachtete Masse:
68 kDa

Reinigungsmethode:

Antigen-Affinitätsreinigung

Empfohlene Verdünnungen:

WB 1:500-1:2000
IP 0.5-4.0 ug für IP und 1:200-1:1000
für WB
IHC 1:50-1:500
IF 1:50-1:500

Anwendungen

Geprüfte Anwendungen:

IF, IHC, IP, WB, ELISA

In Publikationen genannte Anwendungen:

WB

Getestete Reaktivität:

Human, Maus, Ratte

Zitierte Arten:

Human, Maus

**Hinweis-IHC: Antigendemaskierung mit TE-
Puffer pH 9,0 empfohlen. (*) Wahlweise
kann die Antigendemaskierung auch mit
Citratpuffer pH 6,0 erfolgen.**

Positivkontrollen:

WB: Maushirngewebe, humanes Hirngewebe

IP: Mausnierengewebe,

IHC: humanes Gliomgewebe,

IF: HepG2-Zellen,

Hintergrundinformationen

The signal recognition particle (SRP) is a ribonucleoprotein complex that mediates the targeting of secretory proteins to the rough endoplasmic reticulum (ER) membrane. This ribonucleoprotein complex might interact directly with the docking protein in the ER membrane and possibly participate in the elongation arrest function. SRP68 is one component of the ribonucleoprotein complex, and forms a heterodimer with SRP72.

Bemerkenswerte Veröffentlichungen

| Verfasser | Pubmed ID | Journal | Anwendung |
|--------------------|-----------|-------------------|-----------|
| Mehdi Pirouz | 32457326 | Nat Commun | WB |
| Joseph Russo | 28129347 | PLoS One | WB |
| Piazzon Nathalie N | 23221635 | Nucleic Acids Res | WB |

Lagerung

Lagerungsbedingungen:

Bei -20°C lagern. Nach dem Versand ein Jahr lang stabil

Lagerungspuffer:

PBS mit 0.02% Natriumazid und 50% Glycerin pH 7.3.

Aliquotieren ist nicht notwendig bei -20°C Lagerung

*** 20ul-Größen enthalten 0.1% BSA

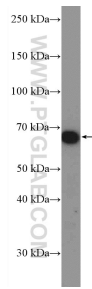
For technical support and original validation data for this product please contact:

T: 1 (888) 4PTGLAB (1-888-478-4522) (toll free
in USA), or 1(312) 455-8498 (outside USA)

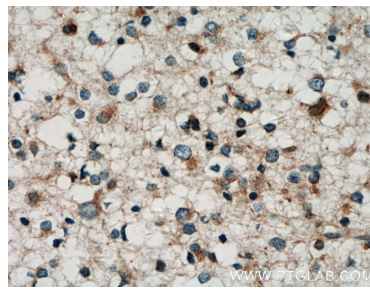
E: proteintech@ptglab.com
W: ptglab.com

This product is exclusively available under Proteintech Group brand and is not available to purchase from any other manufacturer.

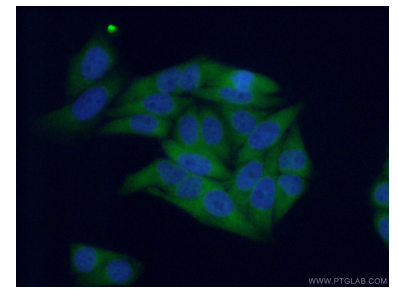
Ausgewählte Validierungsdaten



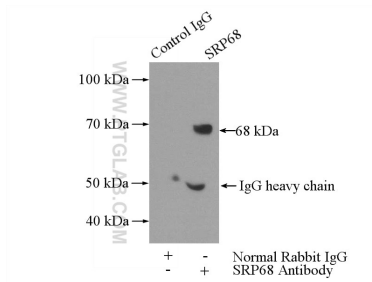
mouse brain tissue were subjected to SDS PAGE followed by western blot with 11585-1-AP (SRP68 antibody) at dilution of 1:1000 incubated at room temperature for 1.5 hours.



Immunohistochemical analysis of paraffin-embedded human gliomas tissue slide using 11585-1-AP (SRP68 antibody) at dilution of 1:200 (under 40x lens. Heat mediated antigen retrieval with Tris-EDTA buffer (pH 9.0).



Immunofluorescent analysis of (4% PFA) fixed HepG2 cells using 11585-1-AP (SRP68 antibody) at dilution of 1:50 and Alexa Fluor 488-conjugated AffiniPure Goat Anti-Rabbit IgG(H+L).



IP Result of anti-SRP68 (IP:11585-1-AP, 4ug; Detection:11585-1-AP 1:400) with mouse kidney tissue lysate 4000ug.