

Nur für Forschungszwecke

C1qA Polyklonaler Antikörper

Katalog-Nr.: 11602-1-AP

6 Publikationen



Allgemeine Informationen

Katalog-Nr.:
11602-1-AP

Größe:

150ul, Konzentration: 350 µg/ml von
Nanodrop und 227 µg/ml durch die
Bradford-Methode mit BSA als
Standard;

Wirt:

Kaninchen

Isotyp:

IgG

Immunogen Katalognummer:
AG2141

GenBank-Zugangsnummer:

BC030153

GeneID (NCBI):

712

Vollständiger Name:

complement component 1, q
subcomponent, A chain

Berechnete Masse:

245 aa, 26 kDa

Beobachtete Masse:

30 kDa

Reinigungsmethode:

Antigen-Affinitätsreinigung

Empfohlene Verdünnungen:

WB 1:500-1:2000

IP 0.5-4.0 µg für IP und 1:200-1:1000
für WB

Anwendungen

Geprüfte Anwendungen:

IP, WB, ELISA

In Publikationen genannte Anwendungen:

IF, WB

Getestete Reaktivität:

Human, Maus, Ratte

Zitierte Arten:

Human, Maus, Ratte

Positivkontrollen:

WB: humanes Milzgewebe, humanes Herzgewebe,
humanes Kolongewebe, humanes Lebergewebe,
humanes Lungengewebe, Mauslebergewebe, Maus-
Serum-Gewebe

IP: Mauslebergewebe,

Hintergrundinformationen

The first component of complement, C1, is a calcium-dependent complex of the 3 subcomponents C1q, C1r, and C1s. C1q is composed of 18 polypeptide chains: six A-chains, six B-chains, and six C-chains. Each chain contains a collagen-like region located near the N terminus and a C-terminal globular region. Deficiency of C1q has been associated with lupus erythematosus and glomerulonephritis. This antibody is raised against C1qA which is the A-chain polypeptide of human complement subcomponent C1q.

Bemerkenswerte Veröffentlichungen

Verfasser	Pubmed ID	Journal	Anwendung
Yongyun Li	34536440	J Mol Cell Cardiol	IF
Fei Shen	34691256	Oncol Lett	WB
Maud Gratuze	36368315	Neuron	WB

Lagerung

Lagerungsbedingungen:

Bei -20°C lagern. Nach dem Versand ein Jahr lang stabil

Lagerungspuffer:

PBS mit 0.02% Natriumazid und 50% Glycerin pH 7.3.

Aliquotieren ist nicht notwendig bei -20°C Lagerung

*** 20ul-Größen enthalten 0.1% BSA

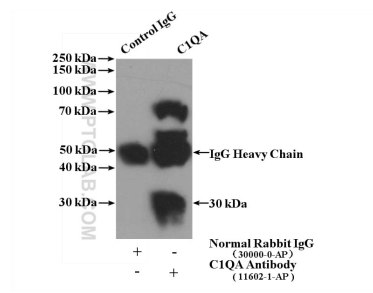
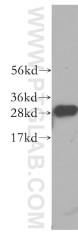
For technical support and original validation data for this product please contact:

T: 1 (888) 4PTGLAB (1-888-478-4522) (toll free
in USA), or 1(312) 455-8498 (outside USA)

E: proteintech@ptglab.com
W: ptglab.com

This product is exclusively available under Proteintech Group brand and is not available to purchase from any other manufacturer.

Ausgewählte Validierungsdaten



human spleen tissue were subjected to SDS PAGE followed by western blot with 11602-1-AP (C1QA antibody) at dilution of 1:500 incubated at room temperature for 1.5 hours.

IP Result of anti-C1QA (IP:11602-1-AP, 4ug; Detection:11602-1-AP 1:300) with mouse liver tissue lysate 4000ug.