

Nur für Forschungszwecke

ALDH4A1 Polyklonaler Antikörper

Katalog-Nr.:11604-1-AP

Vorgestelltes Produkt

3 Publikationen



Allgemeine Informationen

Katalog-Nr.:
11604-1-AP

Größe:
150ul , Konzentration: 500 µg/ml von
Nanodrop und 307 µg/ml durch die
Bradford-Methode mit BSA als
Standard;

Wirt:
Kaninchen

Isotyp:
IgG

Immunogen Katalognummer:
AG2147

GenBank-Zugangsnummer:
BC023600

GeneID (NCBI):
8659

Vollständiger Name:
aldehyde dehydrogenase 4 family,
member A1

Berechnete Masse:
563 aa, 62 kDa

Beobachtete Masse:
62 kDa

Reinigungsmethode:

Antigen-Affinitätsreinigung

Empfohlene Verdünnungen:

WB 1:500-1:2400
IP 0.5-4.0 µg für IP und 1:500-1:1000
für WB
IHC 1:50-1:500

Anwendungen

Geprüfte Anwendungen:

IHC, IP, WB, ELISA

In Publikationen genannte Anwendungen:

IHC, WB

Getestete Reaktivität:

Human, Maus, Ratte

Zitierte Arten:

Human, Maus

**Hinweis-IHC: Antigenmaskierung mit TE-
Puffer pH 9,0 empfohlen. (*) Wahlweise
kann die Antigenmaskierung auch mit
Citratpuffer pH 6,0 erfolgen.**

Positivkontrollen:

WB : humanes Herzgewebe, HepG2-Zellen, humanes
Hirngewebe, humanes Lebergewebe, humanes
Skelettmuskelgewebe, K-562-Zellen, Maus-
Dünndarmgewebe, Maus-Skelettmuskelgewebe,
Rattenherzgewebe

IP : Maus-Skelettmuskelgewebe,

IHC : humanes Leberkarzinomgewebe, humanes
Lebergewebe, humanes Prostatakarzinomgewebe

Hintergrundinformationen

ALDH4A1(Aldehyde dehydrogenase family 4 member A1) is also named as ALDH4, P5CDH,P5C dehydrogenase and belongs to the aldehyde dehydrogenase family. P5CDH is a mitochondrial matrix NAD(+)-dependent dehydrogenase which catalyzes the second step of the proline degradation pathway, converting pyrroline-5-carboxylate to glutamate.Defects in ALDH4A1 are the cause of hyperprolinemia type 2 (HP-2).

Bemerkenswerte Veröffentlichungen

Verfasser	Pubmed ID	Journal	Anwendung
Chaoqun Liu	34551797	J Exp Clin Cancer Res	WB,IHC
Bobby Jones	33446840	Sci Rep	WB
Liu Wei W	22615405	Proc Natl Acad Sci U S A	WB

Lagerung

Lagerungsbedingungen:

Bei -20°C lagern. Nach dem Versand ein Jahr lang stabil

Lagerungspuffer:

PBS mit 0.02% Natriumazid und 50% Glycerin pH 7.3.

Aliquotieren ist nicht notwendig bei -20°C Lagerung

*** 20ul-Größen enthalten 0.1% BSA

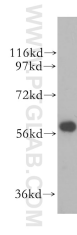
For technical support and original validation data for this product please contact:

T: 1 (888) 4PTGLAB (1-888-478-4522) (toll free
in USA), or 1(312) 455-8498 (outside USA)

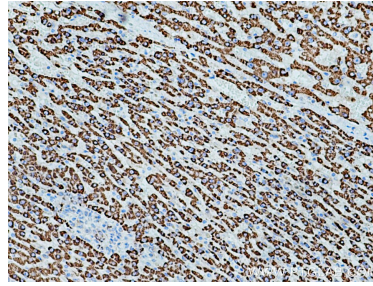
E: proteintech@ptglab.com
W: ptglab.com

This product is exclusively available under Proteintech Group brand and is not available to purchase from any other manufacturer.

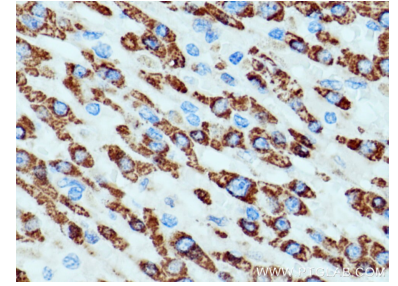
Ausgewählte Validierungsdaten



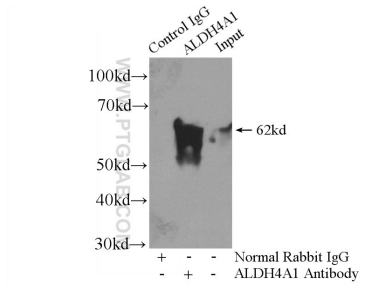
human heart tissue were subjected to SDS PAGE followed by western blot with 11604-1-AP (ALDH4A1 antibody) at dilution of 1:400 incubated at room temperature for 1.5 hours.



Immunohistochemical analysis of paraffin-embedded human liver cancer tissue slide using 11604-1-AP (ALDH4A1 antibody) at dilution of 1:200 (under 10x lens). Heat mediated antigen retrieval with Tris-EDTA buffer (pH 9.0).



Immunohistochemical analysis of paraffin-embedded human liver cancer tissue slide using 11604-1-AP (ALDH4A1 antibody) at dilution of 1:200 (under 40x lens). Heat mediated antigen retrieval with Tris-EDTA buffer (pH 9.0).



IP Result of anti-ALDH4A1 (IP:11604-1-AP, 4ug; Detection:11604-1-AP 1:800) with mouse skeletal muscle tissue lysate 3600ug.