

Nur für Forschungszwecke

# MTX2 Polyklonaler Antikörper

Katalog-Nr.:11610-1-AP

Vorgestelltes Produkt

6 Publikationen



## Allgemeine Informationen

Katalog-Nr.:  
11610-1-AP

Größe:  
150ul, Konzentration: 350 µg/ml von  
Nanodrop und 267 µg/ml durch die  
Bradford-Methode mit BSA als  
Standard;

Wirt:  
Kaninchen

Isotyp:  
IgG

Immunogen Katalognummer:  
AG2181

GenBank-Zugangsnummer:  
BC017271

GeneID (NCBI):  
10651

Vollständiger Name:  
metaxin 2

Berechnete Masse:  
263 aa, 30 kDa

Beobachtete Masse:  
25-29 kDa

Reinigungsmethode:

Antigen-Affinitätsreinigung

Empfohlene Verdünnungen:

WB 1:500-1:1000  
IP 0.5-4.0 µg für IP und 1:200-1:1000  
für WB  
IHC 1:50-1:500  
IF 1:10-1:100

## Anwendungen

Geprüfte Anwendungen:

IF, IHC, IP, WB, ELISA

In Publikationen genannte Anwendungen:

IF, WB

Getestete Reaktivität:

Human, Maus, Ratte

Zitierte Arten:

Human, Maus

**Hinweis-IHC: Antigendemaskierung mit TE-Puffer pH 9,0 empfohlen. (\*) Wahlweise kann die Antigendemaskierung auch mit Citratpuffer pH 6,0 erfolgen.**

Positivkontrollen:

WB: Mausherzgewebe, Mausnierengewebe, Rattenherzgewebe

IP: Mausherzgewebe,

IHC: humanes Gliomgewebe,

IF: HepG2-Zellen,

## Hintergrundinformationen

### Bemerkenswerte Veröffentlichungen

Verfasser	Pubmed ID	Journal	Anwendung
Bo Zhang	32917887	Cell Death Dis	WB
Chuanxin Zhang	36242049	J Ovarian Res	IF
Li Chen	35313046	Hepatology	WB

## Lagerung

Lagerungsbedingungen:

Bei -20°C lagern. Nach dem Versand ein Jahr lang stabil

Lagerungspuffer:

PBS mit 0.02% Natriumazid und 50% Glycerin pH 7.3.

Aliquotieren ist nicht notwendig bei -20°C Lagerung

\*\*\* 20ul-Größen enthalten 0.1% BSA

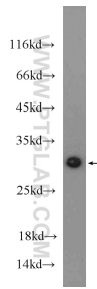
For technical support and original validation data for this product please contact:

T: 1 (888) 4PTGLAB (1-888-478-4522) (toll free in USA), or 1(312) 455-8498 (outside USA)

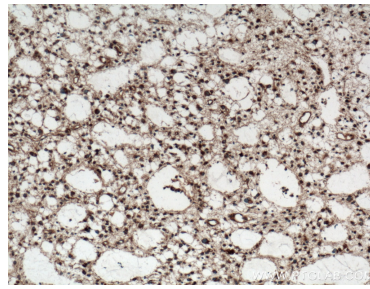
E: proteintech@ptglab.com  
W: ptglab.com

This product is exclusively available under Proteintech Group brand and is not available to purchase from any other manufacturer.

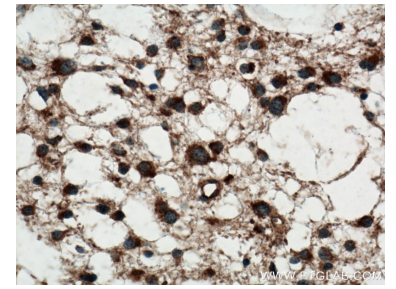
## Ausgewählte Validierungsdaten



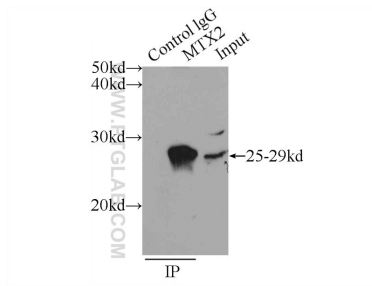
mouse heart tissue were subjected to SDS PAGE followed by western blot with 11610-1-AP (MTX2 Antibody) at dilution of 1:600 incubated at 4 degree celsius over night.



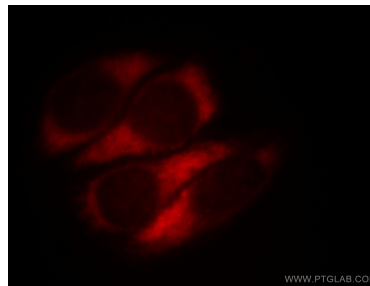
Immunohistochemical analysis of paraffin-embedded human gliomas tissue slide using 11610-1-AP (MTX2 antibody) at dilution of 1:100 (under 10x lens. Heat mediated antigen retrieval with Tris-EDTA buffer (pH 9.0).



Immunohistochemical analysis of paraffin-embedded human gliomas tissue slide using 11610-1-AP (MTX2 antibody) at dilution of 1:100 (under 40x lens. Heat mediated antigen retrieval with Tris-EDTA buffer (pH 9.0).



IP Result of anti-MTX2 (IP:11610-1-AP, 3ug; Detection:11610-1-AP 1:300) with mouse heart tissue lysate 4000ug.



Immunofluorescent analysis of HepG2 cells, using MTX2 antibody 11610-1-AP at 1:25 dilution and Rhodamine-labeled goat anti-rabbit IgG (red).