

Nur für Forschungszwecke

# CDR2 Polyklonaler Antikörper

Katalog-Nr.: 11611-2-AP

1 Publikationen



## Allgemeine Informationen

<b>Katalog-Nr.:</b> 11611-2-AP	<b>GenBank-Zugangsnummer:</b> BC017503	<b>Reinigungsmethode:</b> Antigen-Affinitätsreinigung
<b>Größe:</b> 150ul, Konzentration: 550 µg/ml von Nanodrop und 400 µg/ml durch die Bradford-Methode mit BSA als Standard;	<b>GeneID (NCBI):</b> 1039	<b>Empfohlene Verdünnungen:</b> WB 1:500-1:2000 IHC 1:20-1:200
<b>Wirt:</b> Kaninchen	<b>Vollständiger Name:</b> cerebellar degeneration-related protein 2, 62kDa	
<b>Isotyp:</b> IgG	<b>Berechnete Masse:</b> 454 aa, 52 kDa	
<b>Immunogen Katalognummer:</b> AG2183	<b>Beobachtete Masse:</b> 62 kDa	

## Anwendungen

<b>Geprüfte Anwendungen:</b> IHC, WB, ELISA	<b>Positivkontrollen:</b> WB : humanes Hirngewebe, Y79-Zellen IHC : humanes Mammakarzinomgewebe,
<b>In Publikationen genannte Anwendungen:</b> IP, WB	
<b>Getestete Reaktivität:</b> Human, Maus	
<b>Zitierte Arten:</b> Human	
<b>Hinweis-IHC: Antigenmaskierung mit TE-Puffer pH 9,0 empfohlen. (*) Wahlweise kann die Antigenmaskierung auch mit Citratpuffer pH 6,0 erfolgen.</b>	

## Hintergrundinformationen

Patients with paraneoplastic cerebellar degeneration (PCD) carry a characteristic antibody called anti-Yo. On Western blot analysis of Purkinje cells and tumor tissue from CD patient, the anti-Yo sera react with at least 2 antigens, a major species of 62 kD called CDR62 or CDR2 [PMID:18045792]. CDR2 is partly characterized, as CDR2 through its leucine zipper motif has been demonstrated to interact with c-myc, with cell cycle-related proteins and with a protein kinase, indicating that CDR2 is involved in signal transduction and gene transcription. Furthermore, CDR2 has been found to attenuate hypoxic response in renal cell carcinoma, and recent data suggest a role for CDR2 and c-myc in mitosis in cycling cells [PMID:21080165].

## Bemerkenswerte Veröffentlichungen

Verfasser	Pubmed ID	Journal	Anwendung
Manja Schubert	25341622	Acta Neuropathol	IP, WB

## Lagerung

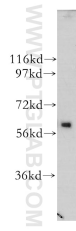
**Lagerungsbedingungen:**  
Bei -20°C lagern. Nach dem Versand ein Jahr lang stabil  
**Lagerungspuffer:**  
PBS mit 0.02% Natriumazid und 50% Glycerin pH 7.3.  
Aliquotieren ist nicht notwendig bei -20°C Lagerung

\*\*\* 20ul-Größen enthalten 0.1% BSA

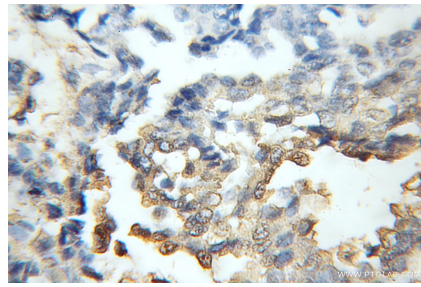
For technical support and original validation data for this product please contact:  
T: 1 (888) 4PTGLAB (1-888-478-4522) (toll free in USA), or 1(312) 455-8498 (outside USA)  
E: proteintech@ptglab.com  
W: ptglab.com

This product is exclusively available under Proteintech Group brand and is not available to purchase from any other manufacturer.

## Ausgewählte Validierungsdaten



human brain tissue were subjected to SDS PAGE followed by western blot with 11611-2-AP (CDR2 antibody) at dilution of 1:500 incubated at room temperature for 1.5 hours.



Immunohistochemical analysis of paraffin-embedded human breast cancer using 11611-2-AP (CDR2 antibody) at dilution of 1:50 (under 10x lens).