

## Allgemeine Informationen

## Katalog-Nr.:

11614-1-AP

## Größe:

150ul , Konzentration: 633 µg/ml durch die Bradford-Methode mit BSA als Standard;

## Wirt:

Kaninchen

## Isotyp:

IgG

## Immunogen Katalognummer:

AG2190

## GenBank-Zugangsnummer:

BC021120

## GeneID (NCBI):

5936

## Vollständiger Name:

RNA binding motif protein 4

## Berechnete Masse:

40 kDa

## Beobachtete Masse:

40 kDa

## Reinigungsmethode:

Antigen-Affinitätsreinigung

## Empfohlene Verdünnungen:

WB 1:500-1:2000  
IP 0.5-4.0 µg für IP und 1:500-1:2000 für WB  
IHC 1:50-1:500

## Anwendungen

## Geprüfte Anwendungen:

IHC, IP, WB, ELISA

## In Publikationen genannte Anwendungen:

FC, IF, IHC, IP, PLA, RIP, WB

## Getestete Reaktivität:

Human, Maus, Ratte

## Zitierte Arten:

Human

**Hinweis-IHC: Antigenmaskierung mit TE-Puffer pH 9,0 empfohlen. (\*) Wahlweise kann die Antigenmaskierung auch mit Citratpuffer pH 6,0 erfolgen.**

## Positivkontrollen:

WB : Maushirngewebe, HeLa-Zellen, humanes Herzgewebe, humanes Hirngewebe, humanes Nierengewebe

IP : Mausherzgewebe,

IHC : humanes Gliomgewebe, humanes Lungenkarzinomgewebe, humanes Magenkrebsgewebe

## Hintergrundinformationen

RBM4, RNA-binding motif protein4, contains 2 RRM-type RNA-binding motif and a retroviral-type(RT) zinc finger. RNA-binding factor participates in number of aspects of cellular processes such as alternative splicing of pre-mRNA and translation regulation. RBM4 recruits eIF4A1 to stimulate IRES-dependent translation in responds to cellular stress. Once assembled at the rHRE, the HIF2A-RBM4-eIF4E2 complex captures the 5-prime cap and targets mRNAs to polysomes for active translation, thereby evading hypoxia-induced repression of protein synthesis. This is a rabbit polyclonal antibody raised against the full-length of human RBM4

## Bemerkenswerte Veröffentlichungen

Verfasser	Pubmed ID	Journal	Anwendung
Yang Wang	25203323	Cancer Cell	WB, IHC
Evelyne Manet	34530456	Nucleic Acids Res	WB
Hongmei Yong	31145716	Med Sci Monit	FC

## Lagerung

## Lagerungsbedingungen:

Bei -20°C lagern. Nach dem Versand ein Jahr lang stabil

## Lagerungspuffer:

PBS mit 0.02% Natriumazid und 50% Glycerin pH 7.3.

Aliquotieren ist nicht notwendig bei -20°C Lagerung

**\*\*\* 20ul-Größen enthalten 0.1% BSA**

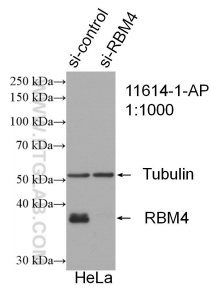
For technical support and original validation data for this product please contact:

T: 1 (888) 4PTGLAB (1-888-478-4522) (toll free in USA), or 1(312) 455-8498 (outside USA)

E: [proteintech@ptglab.com](mailto:proteintech@ptglab.com)  
W: [ptglab.com](http://ptglab.com)

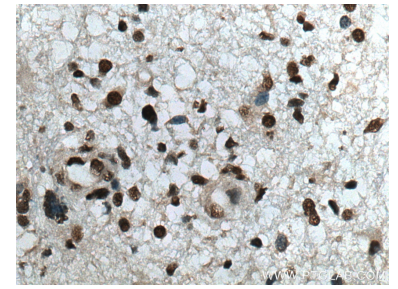
**This product is exclusively available under Proteintech Group brand and is not available to purchase from any other manufacturer.**

## Ausgewählte Validierungsdaten

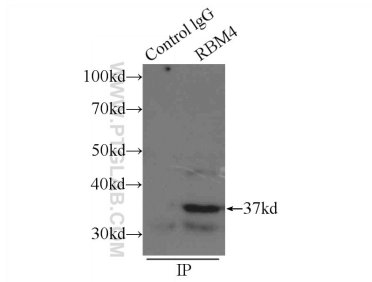


WB result of RBM4 antibody (11614-1-AP; 1:1000; incubated at room temperature for 1.5 hours) with sh-Control and sh-RBM4 transfected HeLa cells.

mouse brain tissue were subjected to SDS PAGE followed by western blot with 11614-1-AP (RBM4 antibody) at dilution of 1:500 incubated at room temperature for 1.5 hours.



Immunohistochemical analysis of paraffin-embedded human gliomas tissue slide using 11614-1-AP (RBM4 antibody) at dilution of 1:200 (under 40x lens). Heat mediated antigen retrieval with Tris-EDTA buffer (pH 9.0).



IP Result of anti-RBM4 (IP:11614-1-AP, 3ug; Detection:11614-1-AP 1:1000) with mouse heart tissue lysate 4000ug.