

Nur für Forschungszwecke

ENTPD6 Polyklonaler Antikörper

Katalog-Nr.:11626-1-AP



Allgemeine Informationen

Katalog-Nr.:
11626-1-AP

Größe:
150ul, Konzentration: 273 µg/ml
durch die Bradford-Methode mit BSA
als Standard;

Wirt:
Kaninchen

Isotyp:
IgG

Immunogen Katalognummer:
AG2148

GenBank-Zugangsnummer:
BC025980

GeneID (NCBI):
955

Vollständiger Name:
ectonucleoside triphosphate
diphosphohydrolase 6 (putative
function)

Berechnete Masse:
483 aa, 53 kDa

Beobachtete Masse:
60 kDa

Reinigungsmethode:
Antigen-Affinitätsreinigung

Empfohlene Verdünnungen:
WB 1:500-1:1000
IHC 1:20-1:200

Anwendungen

Geprüfte Anwendungen:
IHC, WB, ELISA

Getestete Reaktivität:
Human, Maus, Ratte

Hinweis-IHC: Antigenmaskierung mit TE-Puffer pH 9,0 empfohlen. (*) Wahlweise kann die Antigenmaskierung auch mit Citratpuffer pH 6,0 erfolgen.

Positivkontrollen:

WB: Mausmilzgewebe,

IHC: humanes Prostatakarzinomgewebe,

Hintergrundinformationen

Lagerung

Lagerungsbedingungen:

Bei -20°C lagern. Nach dem Versand ein Jahr lang stabil

Lagerungspuffer:

PBS mit 0.02% Natriumazid und 50% Glycerin pH 7.3.

Aliquotieren ist nicht notwendig bei -20°C Lagerung

*** 20ul-Größen enthalten 0.1% BSA

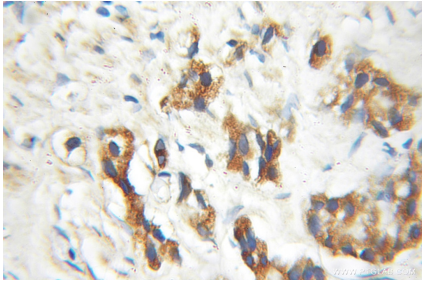
For technical support and original validation data for this product please contact:

T: 1 (888) 4PTGLAB (1-888-478-4522) (toll free
in USA), or 1(312) 455-8498 (outside USA)

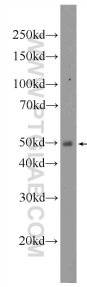
E: proteintech@ptglab.com
W: ptglab.com

This product is exclusively available under Proteintech Group brand and is not available to purchase from any other manufacturer.

Ausgewählte Validierungsdaten



Immunohistochemical analysis of paraffin-embedded human prostate cancer using 11626-1-AP (ENTPD6 antibody) at dilution of 1:100 (under 10x lens).



mouse spleen tissue were subjected to SDS PAGE followed by western blot with 11626-1-AP (ENTPD6 Antibody) at dilution of 1:600 incubated at room temperature for 1.5 hours.