

Nur für Forschungszwecke

EPSTI1 Polyklonaler Antikörper

Katalog-Nr.: 11627-1-AP

Vorgestelltes Produkt

4 Publikationen



Allgemeine Informationen

Katalog-Nr.:
11627-1-AP

Größe:
150ul, Konzentration: 350 µg/ml von
Nanodrop und 133 µg/ml durch die
Bradford-Methode mit BSA als
Standard;

Wirt:
Kaninchen

Isotyp:
IgG

Immunogen Katalognummer:
AG2157

GenBank-Zugangsnummer:
BC023660

GeneID (NCBI):
94240

Vollständiger Name:
epithelial stromal interaction 1
(breast)

Berechnete Masse:
410 aa, 47 kDa

Beobachtete Masse:
38-47 kDa

Reinigungsmethode:

Antigen-Affinitätsreinigung

Empfohlene Verdünnungen:

WB 1:200-1:1000

IHC 1:20-1:200

Anwendungen

Geprüfte Anwendungen:

IHC, WB, ELISA

In Publikationen genannte Anwendungen:

IF, IHC, WB

Getestete Reaktivität:

Human, Maus

Zitierte Arten:

Human, Maus

Hinweis-IHC: Antigendemaskierung mit TE-Puffer pH 9,0 empfohlen. (*) Wahlweise kann die Antigendemaskierung auch mit Citratpuffer pH 6,0 erfolgen.

Positivkontrollen:

WB : Maus-Dünndarmgewebe, Mausmilzgewebe

IHC : humanes Mammakarzinomgewebe, humanes Nierengewebe

Hintergrundinformationen

Real-time PCR revealed highest expression in placenta; strong expression in small intestine, spleen, salivary gland, and testes; and low levels of expression in normal breast and several other tissues. The expression of EPSTI1 was upregulated (range 5.6-72.1) in all 14 breast carcinomas tested. Microdissection revealed that both tumor and stromal tissue overexpressed EPSTI1. (PubMed: 11991720)

Bemerkenswerte Veröffentlichungen

Verfasser	Pubmed ID	Journal	Anwendung
Chaitra Rao	33970103	Elife	WB
Yan-Rou Bei	35778487	Acta Pharmacol Sin	WB,IHC,IF
Erfei Chen	30572883	Mol Cancer	WB

Lagerung

Lagerungsbedingungen:

Bei -20°C lagern. Nach dem Versand ein Jahr lang stabil

Lagerungspuffer:

PBS mit 0.02% Natriumazid und 50% Glycerin pH 7.3.

Aliquotieren ist nicht notwendig bei -20°C Lagerung

*** 20ul-Größen enthalten 0.1% BSA

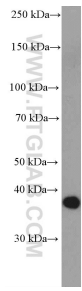
For technical support and original validation data for this product please contact:

T: 1 (888) 4PTGLAB (1-888-478-4522) (toll free in USA), or 1(312) 455-8498 (outside USA)

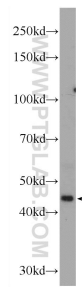
E: proteintech@ptglab.com
W: ptglab.com

This product is exclusively available under Proteintech Group brand and is not available to purchase from any other manufacturer.

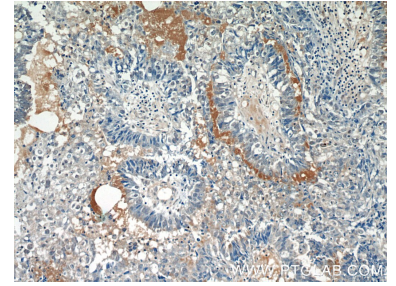
Ausgewählte Validierungsdaten



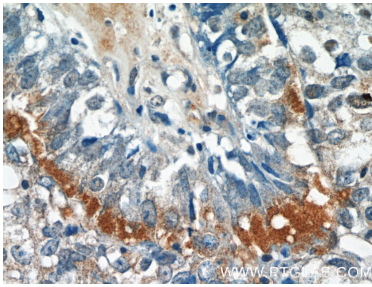
mouse spleen tissue were subjected to SDS PAGE followed by western blot with 11627-1-AP (EPST1 antibody) at dilution of 1:1000 incubated at room temperature for 1.5 hours.



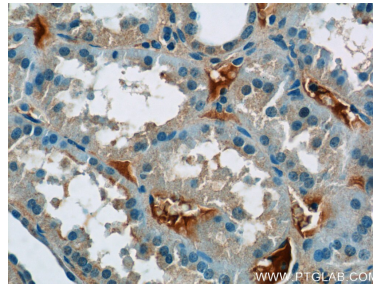
mouse small intestine tissue were subjected to SDS PAGE followed by western blot with 11627-1-AP (EPST1 Antibody) at dilution of 1:300 incubated at room temperature for 1.5 hours.



Immunohistochemical analysis of paraffin-embedded human breast cancer tissue slide using 11627-1-AP (EPST1 Antibody) at dilution of 1:50 (under 10x lens).



Immunohistochemical analysis of paraffin-embedded human breast cancer tissue slide using 11627-1-AP (EPST1 Antibody) at dilution of 1:50 (under 40x lens).



Immunohistochemical analysis of paraffin-embedded human kidney tissue slide using 11627-1-AP (EPST1 Antibody) at dilution of 1:50 (under 40x lens).