

Nur für Forschungszwecke

MND1 Polyklonaler Antikörper

Katalog-Nr.: 11636-1-AP

2 Publikationen



Allgemeine Informationen

Katalog-Nr.:
11636-1-AP

Größe:

150ul, Konzentration: 700 µg/ml von
Nanodrop und 380 µg/ml durch die
Bradford-Methode mit BSA als
Standard;

Wirt:

Kaninchen

Isotyp:

IgG

Immunogen Katalognummer:

AG2210

GenBank-Zugangsnummer:

BC032142

GeneID (NCBI):

84057

Vollständiger Name:

meiotic nuclear divisions 1 homolog
(S. cerevisiae)

Berechnete Masse:

205 aa, 24 kDa

Beobachtete Masse:

30-35 kDa

Reinigungsmethode:

Antigen-Affinitätsreinigung

Empfohlene Verdünnungen:

WB 1:500-1:3000

IP 0.5-4.0 µg für IP und 1:500-1:1000
für WB

Anwendungen

Geprüfte Anwendungen:

IP, WB, ELISA

In Publikationen genannte Anwendungen:

IF, WB

Getestete Reaktivität:

Human, Maus

Zitierte Arten:

Human

Positivkontrollen:

WB: HepG2-Zellen, humanes Lebergewebe, humanes
Lungengewebe, humanes Nierengewebe,
Mauslebergewebe, MCF-7-Zellen

IP: Mauslebergewebe,

Hintergrundinformationen

Bemerkenswerte Veröffentlichungen

Verfasser	Pubmed ID	Journal	Anwendung
Kai Tan	36352167	Med Oncol	WB
Matthew Tsang	30701021	Oncotarget	IF

Lagerung

Lagerungsbedingungen:

Bei -20°C lagern. Nach dem Versand ein Jahr lang stabil

Lagerungspuffer:

PBS mit 0.02% Natriumazid und 50% Glycerin pH 7.3.

Aliquotieren ist nicht notwendig bei -20°C Lagerung

*** 20ul-Größen enthalten 0.1% BSA

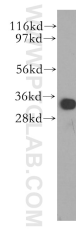
For technical support and original validation data for this product please contact:

T: 1 (888) 4PTGLAB (1-888-478-4522) (toll free
in USA), or 1(312) 455-8498 (outside USA)

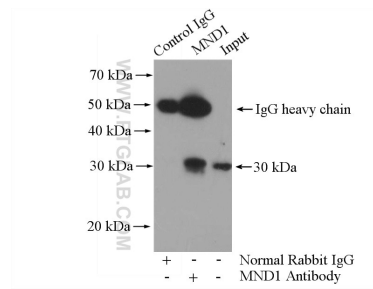
E: proteintech@ptglab.com
W: ptglab.com

This product is exclusively available under Proteintech
Group brand and is not available to purchase from any
other manufacturer.

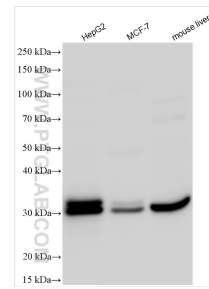
Ausgewählte Validierungsdaten



human liver tissue were subjected to SDS PAGE followed by western blot with 11636-1-AP (MND1 antibody) at dilution of 1:500 incubated at room temperature for 1.5 hours.



IP Result of anti-MND1 (IP:11636-1-AP, 4ug; Detection:11636-1-AP 1:600) with mouse liver tissue lysate 6000ug.



Various lysates were subjected to SDS PAGE followed by western blot with 11636-1-AP (MND1 antibody) at dilution of 1:1500 incubated at room temperature for 1.5 hours.