

Nur für Forschungszwecke

NPLOC4 Polyklonaler Antikörper

Katalog-Nr.: 11638-1-AP

Vorgestelltes Produkt

8 Publikationen



Allgemeine Informationen

Katalog-Nr.:
11638-1-AP

Größe:
150ul, Konzentration: 200 µg/ml von
Nanodrop und 153 µg/ml durch die
Bradford-Methode mit BSA als
Standard;

Wirt:
Kaninchen

Isotyp:
IgG

Immunogen Katalognummer:
AG2219

GenBank-Zugangsnummer:
BC025930

GeneID (NCBI):
55666

Vollständiger Name:
nuclear protein localization 4
homolog (S. cerevisiae)

Berechnete Masse:
608 aa, 68 kDa

Beobachtete Masse:
68 kDa

Reinigungsmethode:

Antigen-Affinitätsreinigung

Empfohlene Verdünnungen:

WB 1:500-1:1000
IP 0.5-4.0 µg für IP und 1:500-1:1000
für WB
IHC 1:20-1:200

Anwendungen

Geprüfte Anwendungen:

IHC, IP, WB, ELISA

In Publikationen genannte Anwendungen:

IF, IP, WB

Getestete Reaktivität:

Human, Maus, Ratte

Zitierte Arten:

Human

Hinweis-IHC: Antigendemaskierung mit TE-Puffer pH 9,0 empfohlen. (*) Wahlweise kann die Antigendemaskierung auch mit Citratpuffer pH 6,0 erfolgen.

Positivkontrollen:

WB: Mauseierengewebe, Mausherzgewebe,
Rattenherzgewebe

IP: Mauseierengewebe,

IHC: humanes Nierengewebe,

Hintergrundinformationen

Bemerkenswerte Veröffentlichungen

Verfasser	Pubmed ID	Journal	Anwendung
Yalcin Erzurumlu	36445513	Mol Biol Rep	WB
Tao Wang	27226613	J Biol Chem	WB
Youngdae Gwon	34739333	Science	IP

Lagerung

Lagerungsbedingungen:

Bei -20°C lagern. Nach dem Versand ein Jahr lang stabil

Lagerungspuffer:

PBS mit 0.02% Natriumazid und 50% Glycerin pH 7.3.

Aliquotieren ist nicht notwendig bei -20°C Lagerung

*** 20ul-Größen enthalten 0.1% BSA

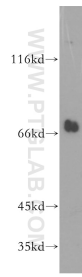
For technical support and original validation data for this product please contact:

T: 1 (888) 4PTGLAB (1-888-478-4522) (toll free
in USA), or 1(312) 455-8498 (outside USA)

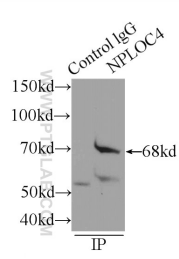
E: proteintech@ptglab.com
W: ptglab.com

This product is exclusively available under Proteintech Group brand and is not available to purchase from any other manufacturer.

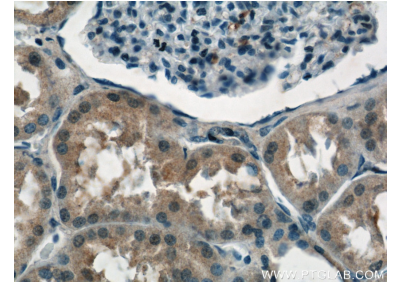
Ausgewählte Validierungsdaten



mouse kidney tissue were subjected to SDS PAGE followed by western blot with 11638-1-AP (NPLC4 antibody) at dilution of 1:200 incubated at room temperature for 1.5 hours.



IP Result of anti-NPLC4 (IP:11638-1-AP, 4ug; Detection:11638-1-AP 1:600) with mouse kidney tissue lysate 6000ug.



Immunohistochemical analysis of paraffin-embedded human kidney tissue slide using 11638-1-AP (NPLC4 Antibody) at dilution of 1:50 (under 40x lens).