

Nur für Forschungszwecke

# APH1A Polyklonaler Antikörper

Katalog-Nr.: 11643-1-AP

4 Publikationen



## Allgemeine Informationen

Katalog-Nr.:  
11643-1-AP

Größe:  
150ul, Konzentration: 600 µg/ml von  
Nanodrop und 300 µg/ml durch die  
Bradford-Methode mit BSA als  
Standard;

Wirt:  
Kaninchen

Isotyp:  
IgG

Immunogen Katalognummer:  
AG2238

GenBank-Zugangsnummer:  
BC015568

GeneID (NCBI):  
51107

Vollständiger Name:  
anterior pharynx defective 1 homolog  
A (C. elegans)

Berechnete Masse:  
265 aa, 29 kDa

Beobachtete Masse:  
30 kDa

Reinigungsmethode:

Antigen-Affinitätsreinigung

Empfohlene Verdünnungen:

WB 1:500-1:1000  
IP 0.5-4.0 µg für IP und 1:200-1:1000  
für WB

## Anwendungen

Geprüfte Anwendungen:

IP, WB, ELISA

In Publikationen genannte Anwendungen:

WB

Getestete Reaktivität:

Human, Maus, Ratte

Zitierte Arten:

Human, Maus

Positivkontrollen:

WB: HeLa-Zellen, humanes Hirngewebe

IP: HeLa-Zellen,

## Hintergrundinformationen

### Bemerkenswerte Veröffentlichungen

Verfasser	Pubmed ID	Journal	Anwendung
Feng Zhang	29867325	Front Neurosci	WB
Yasuteru Inoue	34311050	Neurosci Lett	WB
Yasuteru Inoue	31280448	Mol Neurobiol	WB

## Lagerung

Lagerungsbedingungen:

Bei -20°C lagern. Nach dem Versand ein Jahr lang stabil

Lagerungspuffer:

PBS mit 0.02% Natriumazid und 50% Glycerin pH 7.3.

Aliquotieren ist nicht notwendig bei -20°C Lagerung

\*\*\* 20ul-Größen enthalten 0.1% BSA

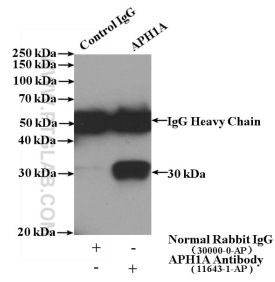
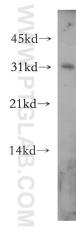
For technical support and original validation data for this product please contact:

T: 1 (888) 4PTGLAB (1-888-478-4522) (toll free  
in USA), or 1(312) 455-8498 (outside USA)

E: [proteintech@ptglab.com](mailto:proteintech@ptglab.com)  
W: [ptglab.com](http://ptglab.com)

This product is exclusively available under Proteintech Group brand and is not available to purchase from any other manufacturer.

## Ausgewählte Validierungsdaten



HeLa cells were subjected to SDS PAGE followed by western blot with 11643-1-AP (APH1A antibody) at dilution of 1:500 incubated at room temperature for 1.5 hours.

IP Result of anti-APH1A (IP:11643-1-AP, 4ug; Detection:11643-1-AP 1:300) with HeLa cells lysate 3200ug.