

Nur für Forschungszwecke

CPI17 Polyklonaler Antikörper

Katalog-Nr.:11658-1-AP



Allgemeine Informationen

Katalog-Nr.: 11658-1-AP	GenBank-Zugangsnummer: BC021089	Reinigungsmethode: Antigen-Affinitätsreinigung
Größe: 150ul , Konzentration: 133 µg/ml von Nanodrop und 133 µg/ml durch die Bradford-Methode mit BSA als Standard;	GeneID (NCBI): 94274	Empfohlene Verdünnungen: WB 1:200-1:1000 IF 1:10-1:100
Wirt: Kaninchen	Vollständiger Name: protein phosphatase 1, regulatory (inhibitor) subunit 14A	
Isotyp: IgG	Berechnete Masse: 147 aa, 17 kDa	
Immunogen Katalognummer: AG2237	Beobachtete Masse: 17 kDa	

Anwendungen

Geprüfte Anwendungen: IF, WB, ELISA	Positivkontrollen:
Getestete Reaktivität: Human	WB : MCF-7-Zellen, HeLa-Zellen, HepG2-Zellen, humanes Kolongewebe, Jurkat-Zellen, PC-3-Zellen IF : PC-3-Zellen,

Hintergrundinformationen

PPP1R14A, also named as CPI17, belongs to the protein phosphatase 1 (PP1) inhibitor family. This protein is an inhibitor of smooth muscle myosin phosphatase, and has higher inhibitory activity when phosphorylated. Inhibition of myosin phosphatase leads to increased myosin phosphorylation and enhanced smooth muscle contraction. CPI17 has two isoforms:CPI-17alpha (17 kDa) and CPI-17beta (13 kDa).

Lagerung

Lagerungsbedingungen:
Bei -20°C lagern. Nach dem Versand ein Jahr lang stabil
Lagerungspuffer:
PBS mit 0.02% Natriumazid und 50% Glycerin pH 7.3.
Aliquotieren ist nicht notwendig bei -20°C Lagerung

***** 20ul-Größen enthalten 0.1% BSA**

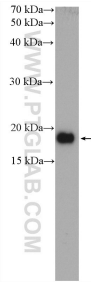
For technical support and original validation data for this product please contact:

T: 1 (888) 4PTGLAB (1-888-478-4522) (toll free in USA), or 1(312) 455-8498 (outside USA)

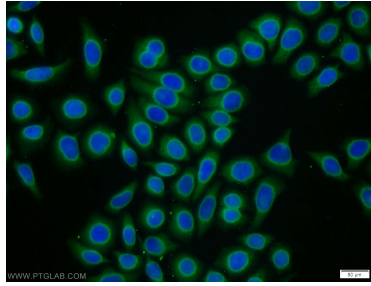
E: proteintech@ptglab.com
W: ptglab.com

This product is exclusively available under Proteintech Group brand and is not available to purchase from any other manufacturer.

Ausgewählte Validierungsdaten



MCF-7 cells were subjected to SDS PAGE followed by western blot with 11658-1-AP (CPI17 antibody) at dilution of 1:300 incubated at room temperature for 1.5 hours.



Immunofluorescent analysis of PC-3 cells using 11658-1-AP (CPI17 antibody) at dilution of 1:25 and Alexa Fluor 488-conjugated AffiniPure Goat Anti-Rabbit IgG(H+L).