

Nur für Forschungszwecke

# SUGT1 Polyklonaler Antikörper

Katalog-Nr.: 11675-1-AP

5 Publikationen



## Allgemeine Informationen

Katalog-Nr.:  
11675-1-AP

Größe:  
150ul, Konzentration: 500 µg/ml von  
Nanodrop und 220 µg/ml durch die  
Bradford-Methode mit BSA als  
Standard;

Wirt:  
Kaninchen

Isotyp:  
IgG

Immunogen Katalognummer:  
AG2275

GenBank-Zugangsnummer:  
BC000911

GeneID (NCBI):  
10910

Vollständiger Name:  
SGT1, suppressor of G2 allele of SKP1  
(S. cerevisiae)

Berechnete Masse:  
41 kDa

Beobachtete Masse:  
38 kDa and 41 kDa

Reinigungsmethode:

Antigen-Affinitätsreinigung

Empfohlene Verdünnungen:

WB 1:1000-1:4000  
IP 0.5-4.0 µg für IP und 1:500-1:1000  
für WB  
IHC 1:20-1:200  
IF 1:50-1:500

## Anwendungen

Geprüfte Anwendungen:

IF, IHC, IP, WB, ELISA

In Publikationen genannte Anwendungen:

IHC, WB

Getestete Reaktivität:

Human

Zitierte Arten:

Human, Maus

**Hinweis-IHC: Antigendemaskierung mit TE-  
Puffer pH 9,0 empfohlen. (\*) Wahlweise  
kann die Antigendemaskierung auch mit  
Citratpuffer pH 6,0 erfolgen.**

Positivkontrollen:

WB: Jurkat-Zellen, HeLa-Zellen

IP: HEK-293-Zellen,

IHC: humanes Pankreaskarzinomgewebe,

IF: A431-Zellen,

## Hintergrundinformationen

### Bemerkenswerte Veröffentlichungen

Verfasser	Pubmed ID	Journal	Anwendung
H Ogi	25985210	Oncogenesis	IHC
Xueyan Shi	35720321	Front Immunol	WB
Agnieszka Góral	27249023	PLoS One	WB

## Lagerung

Lagerungsbedingungen:

Bei -20°C lagern. Nach dem Versand ein Jahr lang stabil

Lagerungspuffer:

PBS mit 0.02% Natriumazid und 50% Glycerin pH 7.3.

Aliquotieren ist nicht notwendig bei -20°C Lagerung

\*\*\* 20ul-Größen enthalten 0.1% BSA

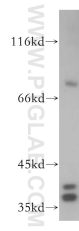
For technical support and original validation data for this product please contact:

T: 1 (888) 4PTGLAB (1-888-478-4522) (toll free  
in USA), or 1(312) 455-8498 (outside USA)

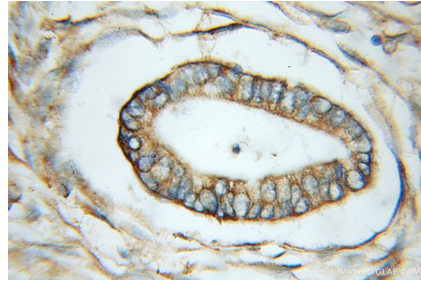
E: proteintech@ptglab.com  
W: ptglab.com

This product is exclusively available under Proteintech  
Group brand and is not available to purchase from any  
other manufacturer.

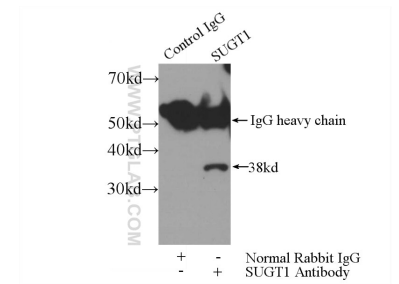
## Ausgewählte Validierungsdaten



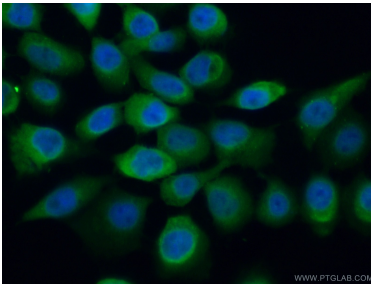
Jurkat cells were subjected to SDS PAGE followed by western blot with 11675-1-AP (SUGT1 antibody) at dilution of 1:300 incubated at room temperature for 1.5 hours.



Immunohistochemical analysis of paraffin-embedded human pancreas cancer using 11675-1-AP (SUGT1 antibody) at dilution of 1:50 (under 10x lens).



IP Result of anti-SUGT1 (IP:11675-1-AP, 3ug; Detection:11675-1-AP 1:500) with HEK-293 cells lysate 3200ug.



Immunofluorescent analysis of (4% PFA) fixed A431 cells using 11675-1-AP (SUGT1 antibody) at dilution of 1:50 and Alexa Fluor 488-conjugated AffiniPure Goat Anti-Rabbit IgG(H+L).