

Nur für Forschungszwecke

UBE2D1/2/3/4 Polyklonaler Antikörper



Katalog-Nr.: 11677-1-AP

8 Publikationen

Allgemeine Informationen

Katalog-Nr.: 11677-1-AP	GenBank-Zugangsnummer: BC003395	Reinigungsmethode: Antigen-Affinitätsreinigung
Größe: 150ul, Konzentration: 867 µg/ml durch die Bradford-Methode mit BSA als Standard;	GeneID (NCBI): 7323	Empfohlene Verdünnungen: WB 1:1000-1:4000 IHC 1:500-1:3000
Wirt: Kaninchen	Vollständiger Name: ubiquitin-conjugating enzyme E2D 3 (UBC4/5 homolog, yeast)	
Isotyp: IgG	Berechnete Masse: 17 kDa	
Immunogen Katalognummer: AG2278	Beobachtete Masse: 17 kDa	

Anwendungen

Geprüfte Anwendungen: IHC, WB, ELISA	Positivkontrollen: WB : HEK-293-Zellen, HeLa-Zellen, Jurkat-Zellen, Maushirngewebe, Mauseiergewebe, Rattenhirngewebe, Ratteneriergewebe
In Publikationen genannte Anwendungen: IHC, WB	IHC : humanes Prostatakarzinomgewebe,
Getestete Reaktivität: Human, Maus, Ratte	
Zitierte Arten: Hamster, Human	
Hinweis-IHC: Antigenmaskierung mit TE-Puffer pH 9,0 empfohlen. (*) Wahlweise kann die Antigenmaskierung auch mit Citratpuffer pH 6,0 erfolgen.	

Hintergrundinformationen

Ubiquitination is a post-translational modification pathway or is part of the specific protein-degradation pathway by the 26S proteasome. Ubiquitination of a target protein involves multistep enzymatic reaction catalyzed by a cascade of enzymes including Ub-activating enzymes (E1s), Ub-conjugating enzymes (E2s) and Ub ligases (E3s) (PMID: 23542885). UBE2D family, which has 4 members named as UBE2D1/2/3/4, is an E2 ubiquitin-conjugating enzyme family in the ubiquitin-proteasome system. This antibody can recognize all the four members of UBE2D due to the high homology.

Bemerkenswerte Veröffentlichungen

Verfasser	Pubmed ID	Journal	Anwendung
Zheng Xu	35411229	Am J Cancer Res	WB
Zhenjiang Pan	34195079	Front Oncol	IHC
Ganiou Assani	31244309	Asian Pac J Cancer Prev	WB

Lagerung

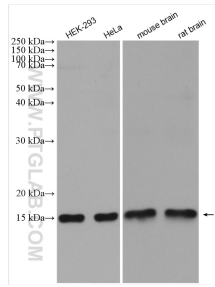
Lagerungsbedingungen:
Bei -20°C lagern. Nach dem Versand ein Jahr lang stabil
Lagerungspuffer:
PBS mit 0.02% Natriumazid und 50% Glycerin pH 7.3.
Aliquotieren ist nicht notwendig bei -20°C Lagerung

*** 20ul-Größen enthalten 0.1% BSA

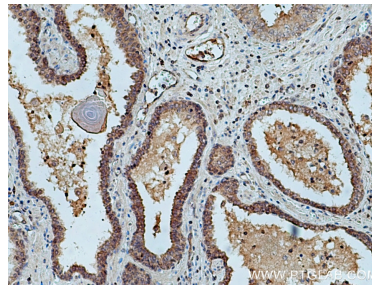
For technical support and original validation data for this product please contact:
T: 1 (888) 4PTGLAB (1-888-478-4522) (toll free in USA), or 1(312) 455-8498 (outside USA)
E: proteintech@ptglab.com
W: ptglab.com

This product is exclusively available under Proteintech Group brand and is not available to purchase from any other manufacturer.

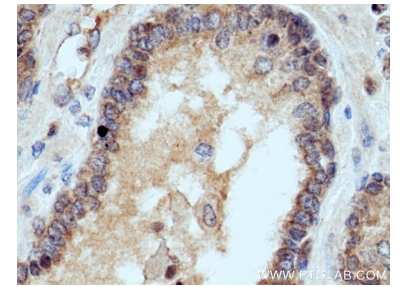
Ausgewählte Validierungsdaten



Various lysates were subjected to SDS PAGE followed by western blot with 11677-1-AP (UBE2D1/2/3/4 antibody) at dilution of 1:2000 incubated at room temperature for 1.5 hours.



Immunohistochemical analysis of paraffin-embedded human prostate cancer tissue slide using 11677-1-AP (UBE2D1/2/3/4 antibody) at dilution of 1:1500 (under 10x lens). Heat mediated antigen retrieval with Tris-EDTA buffer (pH 9.0).



Immunohistochemical analysis of paraffin-embedded human prostate cancer tissue slide using 11677-1-AP (UBE2D1/2/3/4 antibody) at dilution of 1:1500 (under 40x lens). Heat mediated antigen retrieval with Tris-EDTA buffer (pH 9.0).