

Nur für Forschungszwecke

Profilin 1 Polyklonaler Antikörper

Katalog-Nr.: 11680-1-AP

Vorgestelltes Produkt

9 Publikationen



Allgemeine Informationen

Katalog-Nr.: 11680-1-AP	GenBank-Zugangsnummer: BC006768	Reinigungsmethode: Antigen-Affinitätsreinigung
Größe: 150ul, Konzentration: 500 µg/ml von Nanodrop und 373 µg/ml durch die Bradford-Methode mit BSA als Standard;	GeneID (NCBI): 5216	Empfohlene Verdünnungen: WB 1:1000-1:6000 IHC 1:20-1:200
Wirt: Kaninchen	Vollständiger Name: profilin 1	
Isotyp: IgG	Berechnete Masse: 140 aa, 15 kDa	
Immunogen Katalognummer: AG2286	Beobachtete Masse: 15 kDa	

Anwendungen

Geprüfte Anwendungen: IHC, WB, ELISA	Positivkontrollen: WB : humanes Hirngewebe, HeLa-Zellen, Jurkat-Zellen, NIH/3T3-Zellen IHC : humanes Kolonkarzinomgewebe,
In Publikationen genannte Anwendungen: IF, IHC, WB	
Getestete Reaktivität: Human, Maus, Ratte	
Zitierte Arten: Human, Maus, Ratte	
Hinweis-IHC: Antigendemaskierung mit TE-Puffer pH 9,0 empfohlen. (*) Wahlweise kann die Antigendemaskierung auch mit Citratpuffer pH 6,0 erfolgen.	

Hintergrundinformationen

Profilin-1 (PFN1) plays an important role in the control of actin dynamics, and could represent an important therapeutic target in several diseases. PFN1 is identified as a huntingtin aggregation inhibitor, and may serve as a tumor-suppressor. PFN1 is crucial for the conversion of monomeric (G)-actin to filamentous (F)-actin. Amyotrophic lateral sclerosis (ALS) is a late-onset neurodegenerative disorder resulting from motor neuron death. Cells expressing PFN1 mutants contain ubiquitinated, insoluble aggregates that in many cases contain the ALS-associated protein TDP-43. Recently, PFN1 is a potential biomarker for bladder cancer aggressiveness and may be of great clinical importance.

Bemerkenswerte Veröffentlichungen

Verfasser	Pubmed ID	Journal	Anwendung
Bo Ma	30235220	PLoS One	WB
Yu Lian	30326930	J Exp Clin Cancer Res	WB
Dayun Yang	24818882	Biomaterials	WB

Lagerung

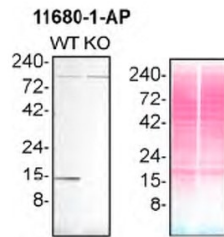
Lagerungsbedingungen:
Bei -20°C lagern. Nach dem Versand ein Jahr lang stabil
Lagerungspuffer:
PBS mit 0.02% Natriumazid und 50% Glycerin pH 7.3.
Aliquotieren ist nicht notwendig bei -20°C Lagerung

*** 20ul-Größen enthalten 0.1% BSA

For technical support and original validation data for this product please contact:
T: 1 (888) 4PTGLAB (1-888-478-4522) (toll free in USA), or 1(312) 455-8498 (outside USA)
E: proteintech@ptglab.com
W: ptglab.com

This product is exclusively available under Proteintech Group brand and is not available to purchase from any other manufacturer.

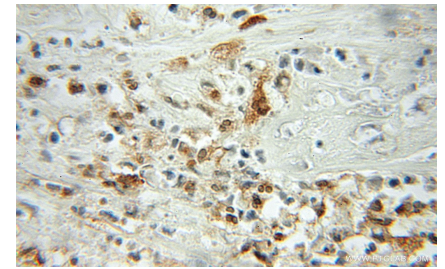
Ausgewählte Validierungsdaten



HAP1 (WT and PFN1 KO) lysates prepared with NP-40 buffer, 50 µg protein loaded. 11680-1-AP incubated at 1:6000 at 4°C overnight in 5% milk in TBST. Ponceau stained transfers shown on right. Data provided by YCharOS, an open science company with a mission to validate commercial antibodies to improve scientific reproducibility and transparency.



human brain tissue were subjected to SDS PAGE followed by western blot with 11680-1-AP (Profilin 1 antibody) at dilution of 1:500 incubated at room temperature for 1.5 hours.



Immunohistochemical analysis of paraffin-embedded human colon cancer using 11680-1-AP (Profilin 1 antibody) at dilution of 1:50 (under 10x lens).