

Nur für Forschungszwecke

CYP4A11 Polyklonaler Antikörper

Katalog-Nr.: 11688-1-AP

5 Publikationen



Allgemeine Informationen

Katalog-Nr.: 11688-1-AP	GenBank-Zugangsnummer: BC022851	Reinigungsmethode: Antigen-Affinitätsreinigung
Größe: 150ul, Konzentration: 300 µg/ml von Nanodrop und 280 µg/ml durch die Bradford-Methode mit BSA als Standard;	GeneID (NCBI): 1579	Empfohlene Verdünnungen: WB 1:500-1:2000 IHC 1:300-1:1000
Wirt: Kaninchen	Vollständiger Name: cytochrome P450, family 4, subfamily A, polypeptide 11	
Isotyp: IgG	Berechnete Masse: 519 aa, 59 kDa	
Immunogen Katalognummer: AG2300	Beobachtete Masse: 59 kDa	

Anwendungen

Geprüfte Anwendungen: IHC, WB, ELISA	Positivkontrollen: WB: HEK-293-Zellen, Mausnierengewebe, Rattennierengewebe IHC: humanes Nierengewebe, humanes Lebergewebe
In Publikationen genannte Anwendungen: WB	
Getestete Reaktivität: Human, Maus, Ratte	
Zitierte Arten: Human, Maus, Ratte	
Hinweis-IHC: Antigendemaskierung mit TE-Puffer pH 9,0 empfohlen. (*) Wahlweise kann die Antigendemaskierung auch mit Citratpuffer pH 6,0 erfolgen.	

Hintergrundinformationen

Bemerkenswerte Veröffentlichungen

Verfasser	Pubmed ID	Journal	Anwendung
Deshi Dong	25310017	Food Funct	WB
Shumei Ding	31063766	Chem Biol Interact	WB
Deshi Dong	31384877	Food Funct	WB

Lagerung

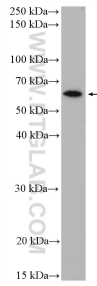
Lagerungsbedingungen:
Bei -20°C lagern. Nach dem Versand ein Jahr lang stabil
Lagerungspuffer:
PBS mit 0.02% Natriumazid und 50% Glycerin pH 7.3.
Aliquotieren ist nicht notwendig bei -20°C Lagerung

*** 20ul-Größen enthalten 0.1% BSA

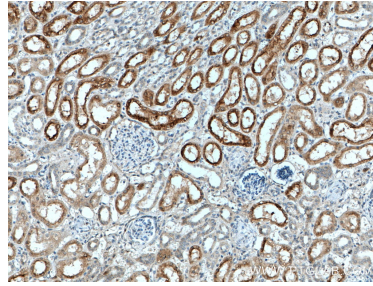
For technical support and original validation data for this product please contact:
T: 1 (888) 4PTGLAB (1-888-478-4522) (toll free in USA), or 1(312) 455-8498 (outside USA)
E: proteintech@ptglab.com
W: ptglab.com

This product is exclusively available under Proteintech Group brand and is not available to purchase from any other manufacturer.

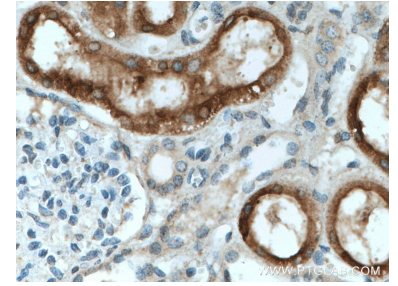
Ausgewählte Validierungsdaten



HEK-293 cells were subjected to SDS PAGE followed by western blot with 11688-1-AP (CYP4A11 antibody) at dilution of 1:1500 incubated at room temperature for 1.5 hours.



Immunohistochemical analysis of paraffin-embedded human kidney tissue slide using 11688-1-AP (CYP4A11 antibody) at dilution of 1:1000 (under 10x lens. Heat mediated antigen retrieval with Tris-EDTA buffer (pH 9.0).



Immunohistochemical analysis of paraffin-embedded human kidney tissue slide using 11688-1-AP (CYP4A11 antibody) at dilution of 1:1000 (under 40x lens. Heat mediated antigen retrieval with Tris-EDTA buffer (pH 9.0).