

Nur für Forschungszwecke

DUSP10 Polyklonaler Antikörper

Katalog-Nr.:11689-1-AP

3 Publikationen



Allgemeine Informationen

Katalog-Nr.:
11689-1-AP

Größe:

150ul , Konzentration: 450 µg/ml von
Nanodrop und 300 µg/ml durch die
Bradford-Methode mit BSA als
Standard;

Wirt:

Kaninchen

Isotyp:

IgG

Immunogen Katalognummer:

AG2302

GenBank-Zugangsnummer:

BC020608

GeneID (NCBI):

11221

Vollständiger Name:

dual specificity phosphatase 10

Berechnete Masse:

482 aa, 53 kDa

Reinigungsmethode:

Antigen-Affinitätsreinigung

Empfohlene Verdünnungen:

IHC 1:20-1:200

Anwendungen

Geprüfte Anwendungen:

IHC, ELISA

In Publikationen genannte Anwendungen:

WB

Getestete Reaktivität:

Human, Maus, Ratte

Zitierte Arten:

Human, Maus

**Hinweis-IHC: Antigendemaskierung mit TE-
Puffer pH 9,0 empfohlen. (*) Wahlweise
kann die Antigendemaskierung auch mit
Citratpuffer pH 6,0 erfolgen.**

Positivkontrollen:

IHC : humanes Leberkarzinomgewebe,

Hintergrundinformationen

Bemerkenswerte Veröffentlichungen

Verfasser	Pubmed ID	Journal	Anwendung
Xiaoman Zhu	36096985	Cell Death Dis	WB
Linfang Li	34647385	Cell Prolif	WB
Xinzhe Li	29856104	Mol Carcinog	WB

Lagerung

Lagerungsbedingungen:

Bei -20°C lagern. Nach dem Versand ein Jahr lang stabil

Lagerungspuffer:

PBS mit 0.02% Natriumazid und 50% Glycerin pH 7.3.

Aliquotieren ist nicht notwendig bei -20°C Lagerung

*** 20ul-Größen enthalten 0.1% BSA

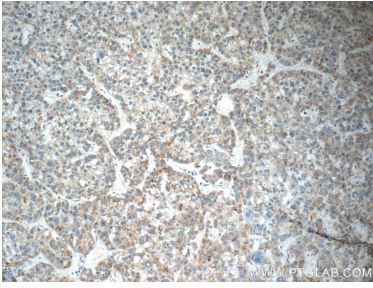
For technical support and original validation data for this product please contact:

T: 1 (888) 4PTGLAB (1-888-478-4522) (toll free
in USA), or 1(312) 455-8498 (outside USA)

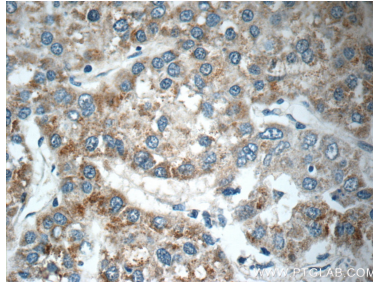
E: proteintech@ptglab.com
W: ptglab.com

This product is exclusively available under Proteintech
Group brand and is not available to purchase from any
other manufacturer.

Ausgewählte Validierungsdaten



Immunohistochemical analysis of paraffin-embedded human liver cancer tissue slide using 11689-1-AP (DUSP10 Antibody) at dilution of 1:50 (under 10x lens).



Immunohistochemical analysis of paraffin-embedded human liver cancer tissue slide using 11689-1-AP (DUSP10 Antibody) at dilution of 1:50 (under 40x lens).