

Nur für Forschungszwecke

CSN1 Polyklonaler Antikörper

Katalog-Nr.: 11709-1-AP

1 Publikationen



Allgemeine Informationen

Katalog-Nr.:
11709-1-AP

Größe:

150ul, Konzentration: 200 µg/ml von
Nanodrop und 193 µg/ml durch die
Bradford-Methode mit BSA als
Standard;

Wirt:

Kaninchen

Isotyp:

IgG

Immunogen Katalognummer:
AG2273

GenBank-Zugangsnummer:

BC000155

GeneID (NCBI):

2873

Vollständiger Name:

G protein pathway suppressor 1

Berechnete Masse:

491 aa, 55-60 kDa

Beobachtete Masse:

55-70 kDa

Reinigungsmethode:

Antigen-Affinitätsreinigung

Empfohlene Verdünnungen:

WB 1:500-1:2000

IP 0.5-4.0 µg für IP und 1:500-1:1000

für WB

IHC 1:20-1:200

IF 1:10-1:100

Anwendungen

Geprüfte Anwendungen:

IF, IHC, IP, WB, ELISA

In Publikationen genannte Anwendungen:

WB

Getestete Reaktivität:

Human

Zitierte Arten:

Human

**Hinweis-IHC: Antigendemaskierung mit TE-
Puffer pH 9,0 empfohlen. (*) Wahlweise
kann die Antigendemaskierung auch mit
Citratpuffer pH 6,0 erfolgen.**

Positivkontrollen:

WB : HEK-293-Zellen, HT-1080.Zellen, K-562-Zellen,
MCF-7-Zellen, Raji-Zellen

IP : HeLa-Zellen,

IHC : humanes Prostatakarzinomgewebe,

IF : MCF-7-Zellen,

Hintergrundinformationen

Bemerkenswerte Veröffentlichungen

Verfasser

Hangwei Fu

Pubmed ID

33200803

Journal

Mol Med Rep

Anwendung

WB

Lagerung

Lagerungsbedingungen:

Bei -20°C lagern. Nach dem Versand ein Jahr lang stabil

Lagerungspuffer:

PBS mit 0.02% Natriumazid und 50% Glycerin pH 7.3.

Aliquotieren ist nicht notwendig bei -20°C Lagerung

*** 20ul-Größen enthalten 0.1% BSA

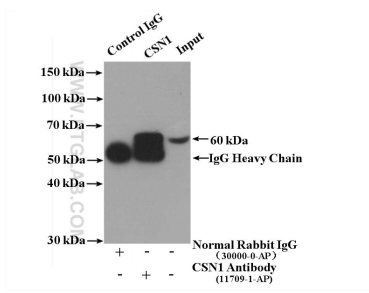
For technical support and original validation data for this product please contact:

T: 1 (888) 4PTGLAB (1-888-478-4522) (toll free
in USA), or 1(312) 455-8498 (outside USA)

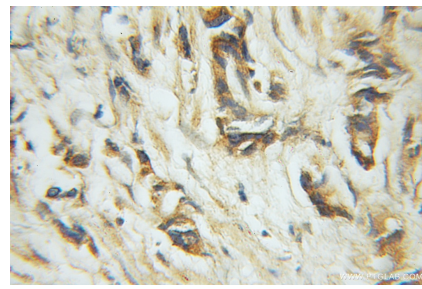
E: proteintech@ptglab.com
W: ptglab.com

This product is exclusively available under Proteintech
Group brand and is not available to purchase from any
other manufacturer.

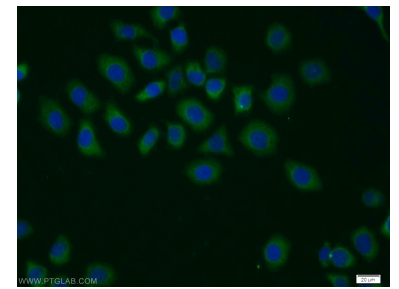
Ausgewählte Validierungsdaten



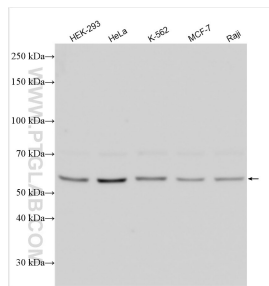
IP result of anti-CSN1 (IP:11709-1-AP, 4ug; Detection:11709-1-AP 1:500) with HeLa cells lysate 2600 ug.



Immunohistochemical analysis of paraffin-embedded human prostate cancer using 11709-1-AP (CSN1 antibody) at dilution of 1:50 (under 10x lens).



Immunofluorescent analysis of MCF-7 cells using 11709-1-AP (CSN1 antibody) at dilution of 1:25 and Alexa Fluor 488-conjugated AffiniPure Goat Anti-Rabbit IgG(H+L).



Various lysates were subjected to SDS PAGE followed by western blot with 11709-1-AP (CSN1 antibody) at dilution of 1:1000 incubated at room temperature for 1.5 hours.