

Nur für Forschungszwecke

SSB Polyklonaler Antikörper

Katalog-Nr.: 11720-1-AP

4 Publikationen



Allgemeine Informationen

Katalog-Nr.:
11720-1-AP

Größe:

150ul, Konzentration: 400 µg/ml von
Nanodrop und 247 µg/ml durch die
Bradford-Methode mit BSA als
Standard;

Wirt:

Kaninchen

Isotyp:

IgG

Immunogen Katalognummer:
AG2294

GenBank-Zugangsnummer:

BC001289

GeneID (NCBI):

6741

Vollständiger Name:

Sjogren syndrome antigen B
(autoantigen La)

Berechnete Masse:

408 aa, 47 kDa

Beobachtete Masse:

47 kDa

Reinigungsmethode:

Antigen-Affinitätsreinigung

Empfohlene Verdünnungen:

WB 1:1000-1:4000

IP 0.5-4.0 µg für IP und 1:200-1:1000
für WB

IF 1:20-1:200

Anwendungen

Geprüfte Anwendungen:

IF, IP, WB, ELISA

In Publikationen genannte Anwendungen:

WB

Getestete Reaktivität:

Human

Zitierte Arten:

Human

Positivkontrollen:

WB: Jurkat-Zellen, HEK-293-Zellen, HeLa-Zellen

IP: Jurkat-Zellen,

IF: HeLa-Zellen,

Hintergrundinformationen

Bemerkenswerte Veröffentlichungen

Verfasser	Pubmed ID	Journal	Anwendung
Jun Tian	34745423	Oxid Med Cell Longev	WB
Ahmed S Warda	29051200	EMBO Rep	WB
Li Wang	29503206	Cell Chem Biol	WB

Lagerung

Lagerungsbedingungen:

Bei -20°C lagern. Nach dem Versand ein Jahr lang stabil

Lagerungspuffer:

PBS mit 0.02% Natriumazid und 50% Glycerin pH 7.3.

Aliquotieren ist nicht notwendig bei -20°C Lagerung

*** 20ul-Größen enthalten 0.1% BSA

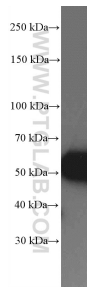
For technical support and original validation data for this product please contact:

T: 1 (888) 4PTGLAB (1-888-478-4522) (toll free
in USA), or 1(312) 455-8498 (outside USA)

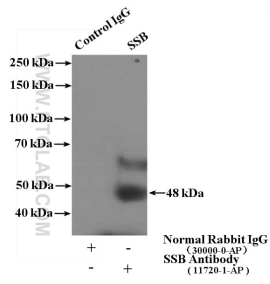
E: proteintech@ptglab.com
W: ptglab.com

This product is exclusively available under Proteintech Group brand and is not available to purchase from any other manufacturer.

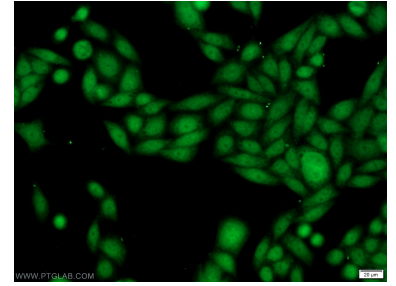
Ausgewählte Validierungsdaten



Jurkat cells were subjected to SDS PAGE followed by western blot with 11720-1-AP (SSB Antibody) at dilution of 1:2000 incubated at room temperature for 1.5 hours.



IP Result of anti-SSB (IP:11720-1-AP, 4ug; Detection:11720-1-AP 1:300) with Jurkat cells lysate 3600ug.



Immunofluorescent analysis of HeLa cells using 11720-1-AP (SSB antibody) at dilution of 1:50 and Alexa Fluor 488-conjugated AffiniPure Goat Anti-Rabbit IgG(H+L).