

Nur für Forschungszwecke

Maspin Polyklonaler Antikörper

Katalog-Nr.: 11722-1-AP

4 Publikationen



Allgemeine Informationen

Katalog-Nr.: 11722-1-AP	GenBank-Zugangsnummer: BC020713	Reinigungsmethode: Antigen-Affinitätsreinigung
Größe: 150ul, Konzentration: 300 µg/ml von Nanodrop und 150 µg/ml durch die Bradford-Methode mit BSA als Standard;	GeneID (NCBI): 5268	Empfohlene Verdünnungen: WB 1:500-1:3000 IHC 1:50-1:500 IF 1:50-1:500
Wirt: Kaninchen	Vollständiger Name: serpin peptidase inhibitor, clade B (ovalbumin), member 5	
Isotyp: IgG	Berechnete Masse: 375 aa, 42 kDa	
Immunogen Katalognummer: AG2304	Beobachtete Masse: 42 kDa	

Anwendungen

Geprüfte Anwendungen: FC, IF, IHC, WB, ELISA	Positivkontrollen: WB : HepG2-Zellen, A431-Zellen, HeLa-Zellen
In Publikationen genannte Anwendungen: IF, IHC, WB	IHC : humanes Lungenkarzinomgewebe, humanes Mammakarzinomgewebe, humanes Pankreasgewebe
Getestete Reaktivität: Human	IF : A431-Zellen,
Zitierte Arten: Human	
Hinweis-IHC: Antigenmaskierung mit TE-Puffer pH 9,0 empfohlen. (*) Wahlweise kann die Antigenmaskierung auch mit Citratpuffer pH 6,0 erfolgen.	

Hintergrundinformationen

SERPINB5, also named as PI-5, Maspin and Serpin B5, belongs to the serpin family and Ov-serpin subfamily. It is a tumor suppressor. It blocks the growth, invasion, and metastatic properties of mammary tumors. As it does not undergo the S (stressed) to R (relaxed) conformational transition characteristic of active serpins, SERPINB5 exhibits no serine protease inhibitory activity.

Bemerkenswerte Veröffentlichungen

Verfasser	Pubmed ID	Journal	Anwendung
Chang-Fu Yang	24262659	Cancer Lett	WB
Jinfeng Zhu	35614040	Cell Death Dis	IF
Hengwei Zhang	28927140	Oncol Lett	WB

Lagerung

Lagerungsbedingungen:
Bei -20°C lagern. Nach dem Versand ein Jahr lang stabil
Lagerungspuffer:
PBS mit 0.02% Natriumazid und 50% Glycerin pH 7.3.
Aliquotieren ist nicht notwendig bei -20°C Lagerung

*** 20ul-Größen enthalten 0.1% BSA

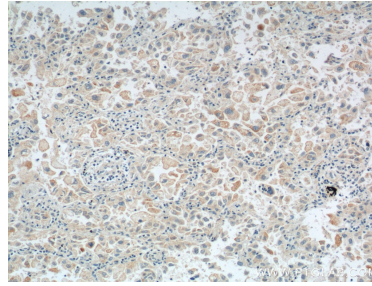
For technical support and original validation data for this product please contact:
T: 1 (888) 4PTGLAB (1-888-478-4522) (toll free in USA), or 1(312) 455-8498 (outside USA)
E: proteintech@ptglab.com
W: ptglab.com

This product is exclusively available under Proteintech Group brand and is not available to purchase from any other manufacturer.

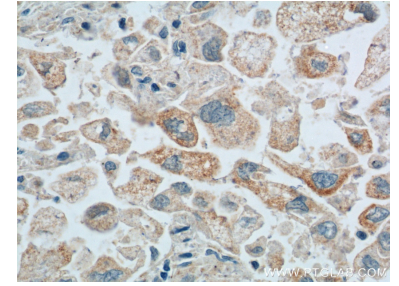
Ausgewählte Validierungsdaten



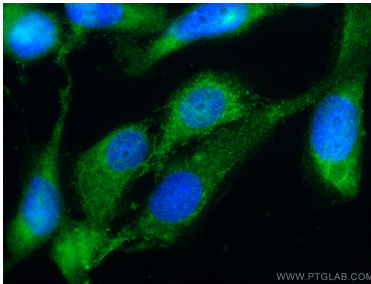
HepG2 cells were subjected to SDS PAGE followed by western blot with 11722-1-AP (Maspin antibody) at dilution of 1:500 incubated at room temperature for 1.5 hours.



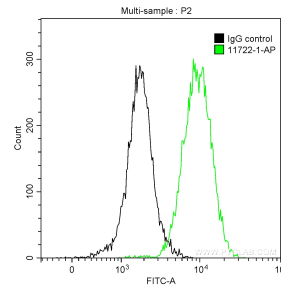
Immunohistochemical analysis of paraffin-embedded human lung cancer tissue slide using 11722-1-AP (Maspin antibody at dilution of 1:200 (under 10x lens). Heat mediated antigen retrieval with Tris-EDTA buffer (pH 9.0).



Immunohistochemical analysis of paraffin-embedded human lung cancer tissue slide using 11722-1-AP (Maspin antibody at dilution of 1:200 (under 40x lens). Heat mediated antigen retrieval with Tris-EDTA buffer (pH 9.0).



Immunofluorescent analysis of (-20°C Ethanol) fixed A431 cells using Maspin antibody (11722-1-AP) at dilution of 1:200 and CoraLite@488-Conjugated AffiniPure Goat Anti-Rabbit IgG(H+L).



1x10⁶ A431 cells were intracellularly stained with 0.5 ug Anti-Human Maspin (11722-1-AP) and CoraLite@488-Conjugated AffiniPure Goat Anti-Rabbit IgG(H+L) at dilution 1:1000 (green), and 0.5 ug Control Antibody. Cells were fixed with 90% MeOH.