

Nur für Forschungszwecke

# RAD1 Polyklonaler Antikörper

Katalog-Nr.: 11726-2-AP

4 Publikationen



## Allgemeine Informationen

Katalog-Nr.:  
11726-2-AP

Größe:

150ul, Konzentration: 350 µg/ml von Nanodrop und 267 µg/ml durch die Bradford-Methode mit BSA als Standard;

Wirt:

Kaninchen

Isotyp:

IgG

Immunogen Katalognummer:  
AG2316

GenBank-Zugangsnummer:  
BC006837

GeneID (NCBI):

5810

Vollständiger Name:

RAD1 homolog (S. pombe)

Berechnete Masse:

32 kDa

Beobachtete Masse:

32 kDa

Reinigungsmethode:

Antigen-Affinitätsreinigung

Empfohlene Verdünnungen:

WB 1:500-1:3000

IP 0.5-4.0 µg für IP und 1:200-1:1000

für WB

IHC 1:20-1:200

IF 1:50-1:500

## Anwendungen

Geprüfte Anwendungen:

IF, IHC, IP, WB, ELISA

In Publikationen genannte Anwendungen:

WB

Getestete Reaktivität:

Human, Maus, Ratte

Zitierte Arten:

Human

**Hinweis-IHC: Antigendemaskierung mit TE-Puffer pH 9,0 empfohlen. (\*) Wahlweise kann die Antigendemaskierung auch mit Citratpuffer pH 6,0 erfolgen.**

Positivkontrollen:

WB : HeLa-Zellen, K-562-Zellen, L02-Zellen

IP : HeLa-Zellen,

IHC : humanes Lymphomgewebe,

IF : HeLa-Zellen,

## Hintergrundinformationen

RAD1 is also named as REC1, hRAD1. The human RAD1 and HUS1 proteins associate in a complex that interacts with a highly modified form of RAD9. They concluded that these 3 proteins are central components of a DNA damage-responsive protein complex in human cells. It has 3 isoforms produced by alternative splicing.

## Bemerkenswerte Veröffentlichungen

Verfasser	Pubmed ID	Journal	Anwendung
Xiaoli Xu	30184152	J Mol Cell Biol	WB
Bin Chen	35152263	Oncogene	WB
Rongyi Shi	32783654	Am J Physiol Cell Physiol	WB

## Lagerung

Lagerungsbedingungen:

Bei -20°C lagern. Nach dem Versand ein Jahr lang stabil

Lagerungspuffer:

PBS mit 0.02% Natriumazid und 50% Glycerin pH 7.3.

Aliquotieren ist nicht notwendig bei -20°C Lagerung

\*\*\* 20ul-Größen enthalten 0.1% BSA

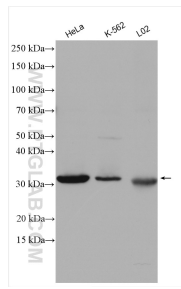
For technical support and original validation data for this product please contact:

T: 1 (888) 4PTGLAB (1-888-478-4522) (toll free in USA), or 1(312) 455-8498 (outside USA)

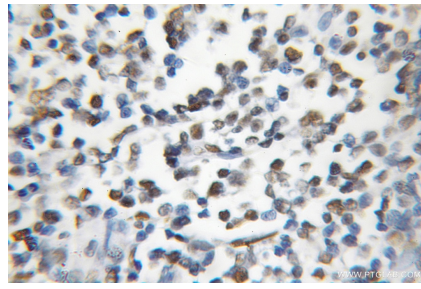
E: proteintech@ptglab.com  
W: ptglab.com

This product is exclusively available under Proteintech Group brand and is not available to purchase from any other manufacturer.

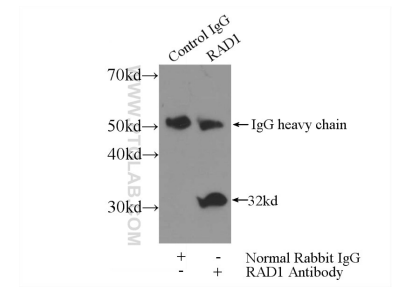
## Ausgewählte Validierungsdaten



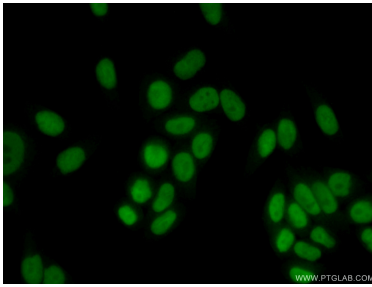
Various lysates were subjected to SDS PAGE followed by western blot with 11726-2-AP (RAD1 antibody) at dilution of 1:1500 incubated at room temperature for 1.5 hours.



Immunohistochemical analysis of paraffin-embedded human lymphoma using 11726-2-AP (RAD1 antibody) at dilution of 1:50 (under 10x lens).



IP Result of anti-RAD1 (IP:11726-2-AP, 3ug; Detection:11726-2-AP 1:300) with HeLa cells lysate 3200ug.



Immunofluorescent analysis of (4% PFA) fixed HeLa cells using 11726-2-AP (RAD1 antibody) at dilution of 1:50 and Alexa Fluor 488-conjugated AffiniPure Goat Anti-Rabbit IgG(H+L).