

Nur für Forschungszwecke

# ITFG1 Polyklonaler Antikörper

Katalog-Nr.:11731-1-AP



## Allgemeine Informationen

Katalog-Nr.:  
11731-1-AP

Größe:  
150ul, Konzentration: 133 µg/ml  
durch die Bradford-Methode mit BSA  
als Standard;

Wirt:  
Kaninchen

Isotyp:  
IgG

Immunogen Katalognummer:  
AG2331

GenBank-Zugangsnummer:  
BC024162

GeneID (NCBI):  
81533

Vollständiger Name:  
integrin alpha FG-GAP repeat  
containing 1

Berechnete Masse:  
612 aa, 68 kDa

Beobachtete Masse:  
68 kDa

Reinigungsmethode:  
Antigen-Affinitätsreinigung

Empfohlene Verdünnungen:  
WB 1:1000-1:4000

## Anwendungen

Geprüfte Anwendungen:  
WB,ELISA

Getestete Reaktivität:  
Human, Maus, Ratte

Positivkontrollen:

WB : Maushodengewebe,

## Hintergrundinformationen

### Lagerung

Lagerungsbedingungen:

Bei -20°C lagern. Nach dem Versand ein Jahr lang stabil

Lagerungspuffer:

PBS mit 0.02% Natriumazid und 50% Glycerin pH 7.3.

Aliquotieren ist nicht notwendig bei -20°C Lagerung

\*\*\* 20ul-Größen enthalten 0.1% BSA

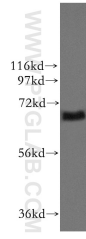
For technical support and original validation data for this product please contact:

T: 1 (888) 4PTGLAB (1-888-478-4522) (toll free  
in USA), or 1(312) 455-8498 (outside USA)

E: [proteintech@ptglab.com](mailto:proteintech@ptglab.com)  
W: [ptglab.com](http://ptglab.com)

This product is exclusively available under Proteintech Group brand and is not available to purchase from any other manufacturer.

## Ausgewählte Validierungsdaten



mouse testis tissue were subjected to SDS PAGE followed by western blot with 11731-1-AP (ITFG1 antibody) at dilution of 1:2000 incubated at room temperature for 1.5 hours.