

Nur für Forschungszwecke

SPRR3 Polyklonaler Antikörper

Katalog-Nr.: 11742-1-AP

Vorgestelltes Produkt

8 Publikationen



Allgemeine Informationen

Katalog-Nr.:
11742-1-AP

Größe:
150ul, Konzentration: 350 µg/ml von
Nanodrop und 173 µg/ml durch die
Bradford-Methode mit BSA als
Standard;

Wirt:
Kaninchen

Isotyp:
IgG

Immunogen Katalognummer:
AG2337

GenBank-Zugangsnummer:
BC017802

GeneID (NCBI):
6707

Vollständiger Name:
small proline-rich protein 3

Berechnete Masse:
19 kDa

Beobachtete Masse:
22-25 kDa

Reinigungsmethode:

Antigen-Affinitätsreinigung

Empfohlene Verdünnungen:

WB 1:500-1:2000
IP 0.5-4.0 µg für IP und 1:500-1:1000
für WB
IHC 1:20-1:200
IF 1:20-1:200

Anwendungen

Geprüfte Anwendungen:

IF, IHC, IP, WB, ELISA

In Publikationen genannte Anwendungen:

IF, IHC, IP, WB

Getestete Reaktivität:

Human

Zitierte Arten:

Human, Maus, Ratte

Hinweis-IHC: Antigendemaskierung mit TE-Puffer pH 9,0 empfohlen. (*) Wahlweise kann die Antigendemaskierung auch mit Citratpuffer pH 6,0 erfolgen.

Positivkontrollen:

WB: HeLa-Zellen, humanes Lebergewebe

IP: COLO 320-Zellen,

IHC: humanes Kolonkarzinomgewebe, humanes Mammakarzinomgewebe

IF: HeLa-Zellen,

Hintergrundinformationen

SPRR3, also named as Esophagin, Cornifin beta and SPRC, belongs to the cornifin (SPRR) family. It is cross-linked envelope protein of keratinocytes. Increased expression of SPRR3 appears to be involved in colorectal tumorigenesis. SPRR3 is a marker for terminal squamous cell differentiation. a potential novel therapeutic target for less advanced stages of Breast Cancer.

Bemerkenswerte Veröffentlichungen

| Verfasser | Pubmed ID | Journal | Anwendung |
|-------------------|-----------|-------------------|-----------|
| Qin Li | 32273714 | Onco Targets Ther | WB |
| Cho Dong-Hyung DH | 20379613 | Mol Med | WB, IHC |
| Ji-Eun Bae | 30850686 | Sci Rep | WB, IF |

Lagerung

Lagerungsbedingungen:

Bei -20°C lagern. Nach dem Versand ein Jahr lang stabil

Lagerungspuffer:

PBS mit 0.02% Natriumazid und 50% Glycerin pH 7.3.

Aliquotieren ist nicht notwendig bei -20°C Lagerung

*** 20ul-Größen enthalten 0.1% BSA

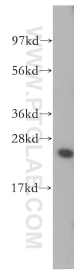
For technical support and original validation data for this product please contact:

T: 1 (888) 4PTGLAB (1-888-478-4522) (toll free in USA), or 1(312) 455-8498 (outside USA)

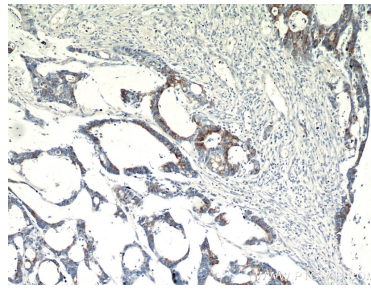
E: proteintech@ptglab.com
W: ptglab.com

This product is exclusively available under Proteintech Group brand and is not available to purchase from any other manufacturer.

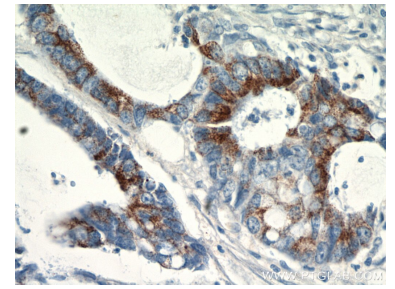
Ausgewählte Validierungsdaten



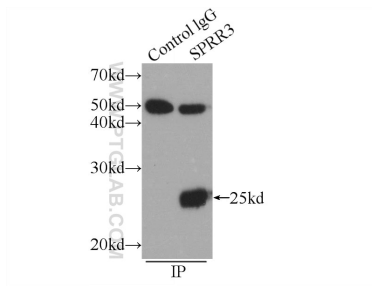
HeLa cells were subjected to SDS PAGE followed by western blot with 11742-1-AP (SPRR3 antibody) at dilution of 1:400 incubated at room temperature for 1.5 hours.



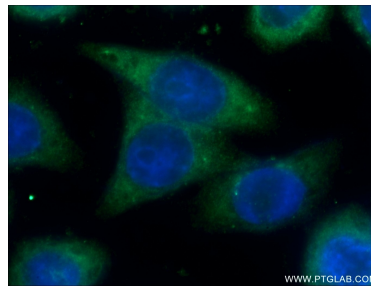
Immunohistochemical analysis of paraffin-embedded human colon cancer using 11742-1-AP (SPRR3 antibody) at dilution of 1:100 (under 10x lens).



Immunohistochemical analysis of paraffin-embedded human colon cancer using 11742-1-AP (SPRR3 antibody) at dilution of 1:100 (under 40x lens).



IP Result of anti-SPRR3 (IP:11742-1-AP, 3ug; Detection:11742-1-AP 1:500) with COLO 320 cells lysate 1720ug.



Immunofluorescent analysis of HeLa cells using 11742-1-AP (SPRR3 antibody) at dilution of 1:50 and Alexa Fluor 488-conjugated AffiniPure Goat Anti-Rabbit IgG(H+L).