

Nur für Forschungszwecke

DCLRE1C Polyklonaler Antikörper

Katalog-Nr.:11747-1-AP



Allgemeine Informationen

Katalog-Nr.:
11747-1-AP

Größe:
150ul, Konzentration: 167 µg/ml
durch die Bradford-Methode mit BSA
als Standard;

Wirt:
Kaninchen

Isotyp:
IgG

Immunogen Katalognummer:
AG2343

GenBank-Zugangsnummer:
BC022254

GeneID (NCBI):
64421

Vollständiger Name:
DNA cross-link repair 1C (PSO2
homolog, *S. cerevisiae*)

Berechnete Masse:
692 aa, 78 kDa

Beobachtete Masse:
60 kDa

Reinigungsmethode:

Antigen-Affinitätsreinigung

Empfohlene Verdünnungen:
WB 1:500-1:1000

Anwendungen

Geprüfte Anwendungen:
WB,ELISA

Getestete Reaktivität:
Human, Maus, Ratte

Positivkontrollen:

WB : HeLa-Zellen, humanes Nierengewebe

Hintergrundinformationen

Lagerung

Lagerungsbedingungen:

Bei -20°C lagern. Nach dem Versand ein Jahr lang stabil

Lagerungspuffer:

PBS mit 0.02% Natriumazid und 50% Glycerin pH 7.3.

Aliquotieren ist nicht notwendig bei -20°C Lagerung

*** 20ul-Größen enthalten 0.1% BSA

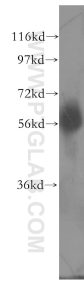
For technical support and original validation data for this product please contact:

T: 1 (888) 4PTGLAB (1-888-478-4522) (toll free
in USA), or 1(312) 455-8498 (outside USA)

E: proteintech@ptglab.com
W: ptglab.com

This product is exclusively available under Proteintech Group brand and is not available to purchase from any other manufacturer.

Ausgewählte Validierungsdaten



HeLa cells were subjected to SDS PAGE followed by western blot with 11747-1-AP (DCLRE1C antibody) at dilution of 1:400 incubated at room temperature for 1.5 hours.