

Nur für Forschungszwecke

PSMB1 Polyklonaler Antikörper

Katalog-Nr.:11749-1-AP

12 Publikationen



Allgemeine Informationen

Katalog-Nr.: 11749-1-AP	GenBank-Zugangsnummer: BC020807	Reinigungsmethode: Antigen-Affinitätsreinigung
Größe: 150ul, Konzentration: 550 µg/ml von Nanodrop und 300 µg/ml durch die Bradford-Methode mit BSA als Standard;	GeneID (NCBI): 5689	Empfohlene Verdünnungen: WB 1:500-1:2000 IHC 1:250-1:1000 IF 1:50-1:500
Wirt: Kaninchen	Vollständiger Name: proteasome (prosome, macropain) subunit, beta type, 1	
Isotyp: IgG	Berechnete Masse: 241 aa, 26 kDa	
Immunogen Katalognummer: AG2345	Beobachtete Masse: 25 kDa	

Anwendungen

Geprüfte Anwendungen: IF, IHC, WB, ELISA	Positivkontrollen: WB : MCF-7-Zellen, HeLa-Zellen, HepG2-Zellen, humanes Hirngewebe, NIH/3T3-Zellen IHC : humanes Leberkarzinomgewebe, humanes Mammakarzinomgewebe IF : U2OS-Zellen,
In Publikationen genannte Anwendungen: IF, IHC, WB	
Getestete Reaktivität: Human, Maus, Ratte	
Zitierte Arten: Human, Maus, Ratte	
Hinweis-IHC: Antigenmaskierung mit TE-Puffer pH 9,0 empfohlen. (*) Wahlweise kann die Antigenmaskierung auch mit Citratpuffer pH 6,0 erfolgen.	

Hintergrundinformationen

PSMB1(Proteasome subunit beta type-1) is also named as PSC5 and belongs to the peptidase T1B family. The proteasome is a multicatalytic proteinase complex which is characterized by its ability to cleave peptides with Arg, Phe, Tyr, Leu, and Glu adjacent to the leaving group at neutral or slightly basic pH. The gene encodes a 241 amino acid protein with a 28 amino acid propeptide and two glycosylation sites.

Bemerkenswerte Veröffentlichungen

Verfasser	Pubmed ID	Journal	Anwendung
Fangyi Wu	36124946	Rheumatology (Oxford)	WB
Huan-Xiong Chen	25415668	Medicine (Baltimore)	IHC
Guiyou Tian	34010456	EMBO J	WB

Lagerung

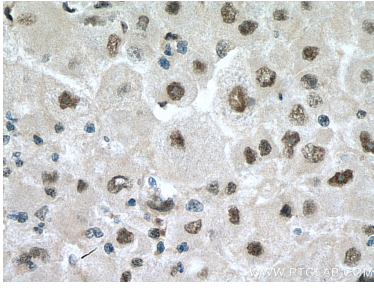
Lagerungsbedingungen:
Bei -20°C lagern. Nach dem Versand ein Jahr lang stabil
Lagerungspuffer:
PBS mit 0.02% Natriumazid und 50% Glycerin pH 7.3.
Aliquotieren ist nicht notwendig bei -20°C Lagerung

*** 20ul-Größen enthalten 0.1% BSA

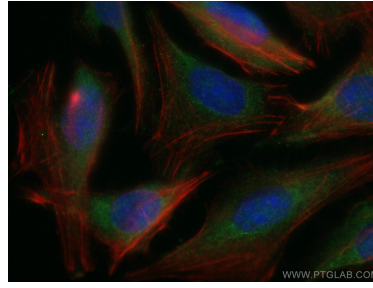
For technical support and original validation data for this product please contact:
T: 1 (888) 4PTGLAB (1-888-478-4522) (toll free in USA), or 1(312) 455-8498 (outside USA)
E: proteintech@ptglab.com
W: ptglab.com

This product is exclusively available under Proteintech Group brand and is not available to purchase from any other manufacturer.

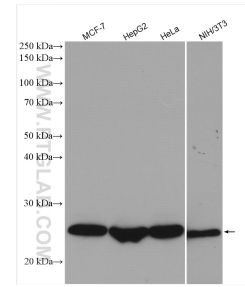
Ausgewählte Validierungsdaten



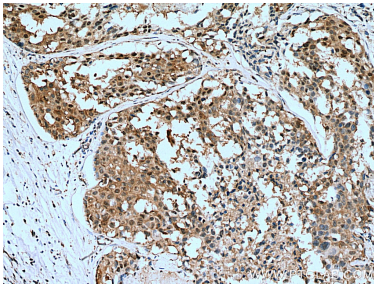
Immunohistochemical analysis of paraffin-embedded human liver cancer tissue slide using 11749-1-AP (PSMB1 antibody) at dilution of 1:500 (under 40x lens). Heat mediated antigen retrieval with Tris-EDTA buffer (pH 9.0).



Immunofluorescent analysis of (-20°C Ethanol) fixed U2OS cells using 11749-1-AP (PSMB1 antibody), at dilution of 1:200 and CoraLite®488-Conjugated AffiniPure Goat Anti-Rabbit IgG(H+L). Red stain with CL594-Phalloidin. Blue stain with DAPI.



Various lysates were subjected to SDS PAGE followed by western blot with 11749-1-AP (PSMB1 antibody) at dilution of 1:1000 incubated at room temperature for 1.5 hours.



Immunohistochemical analysis of paraffin-embedded human breast cancer tissue slide using 11749-1-AP (PSMB1 antibody) at dilution of 1:500 (under 10x lens). Heat mediated antigen retrieval with Tris-EDTA buffer (pH 9.0).