

Nur für Forschungszwecke

# HFE2 Polyklonaler Antikörper

Katalog-Nr.:11758-1-AP



## Allgemeine Informationen

Katalog-Nr.:  
11758-1-AP

Größe:

150ul, Konzentration: 550 µg/ml von  
Nanodrop und 200 µg/ml durch die  
Bradford-Methode mit BSA als  
Standard;

Wirt:

Kaninchen

Isotyp:

IgG

Immunogen Katalognummer:  
AG2354

GenBank-Zugangsnummer:

BC017926

GeneID (NCBI):

148738

Vollständiger Name:

hemochromatosis type 2 (juvenile)

Berechnete Masse:

426 aa, 45 kDa

Beobachtete Masse:

23 kDa, 38 kDa, 50 kDa

Reinigungsmethode:

Antigen-Affinitätsreinigung

Empfohlene Verdünnungen:

WB 1:200-1:1000

## Anwendungen

Geprüfte Anwendungen:

WB,ELISA

Getestete Reaktivität:

Human, Maus, Ratte

Positivkontrollen:

WB: Mausebergewebe,

## Hintergrundinformationen

### Lagerung

Lagerungsbedingungen:

Bei -20°C lagern. Nach dem Versand ein Jahr lang stabil

Lagerungspuffer:

PBS mit 0.02% Natriumazid und 50% Glycerin pH 7.3.

Aliquotieren ist nicht notwendig bei -20°C Lagerung

\*\*\* 20ul-Größen enthalten 0.1% BSA

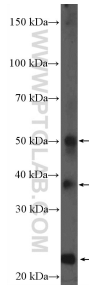
For technical support and original validation data for this product please contact:

T: 1 (888) 4PTGLAB (1-888-478-4522) (toll free  
in USA), or 1(312) 455-8498 (outside USA)

E: proteintech@ptglab.com  
W: ptglab.com

This product is exclusively available under Proteintech  
Group brand and is not available to purchase from any  
other manufacturer.

## Ausgewählte Validierungsdaten



mouse liver tissue were subjected to SDS PAGE followed by western blot with 11758-1-AP (HFE2 Antibody) at dilution of 1:100 incubated at room temperature for 1.5 hours.