

Nur für Forschungszwecke

# ENOPH1 Polyklonaler Antikörper

Katalog-Nr.:11763-1-AP

Vorgestelltes Produkt

2 Publikationen



## Allgemeine Informationen

Katalog-Nr.: 11763-1-AP	GenBank-Zugangsnummer: BC001317	Reinigungsmethode: Antigen-Affinitätsreinigung
Größe: 150ul , Konzentration: 300 µg/ml von Nanodrop;	GeneID (NCBI): 58478	Empfohlene Verdünnungen: WB 1:500-1:2000
Wirt: Kaninchen	Vollständiger Name: enolase-phosphatase 1	
Isotyp: IgG	Berechnete Masse: 13 kDa / 29 kDa	
Immunogen Katalognummer: AG2360	Beobachtete Masse: 29-35 kDa	

## Anwendungen

Geprüfte Anwendungen: WB, ELISA	Positivkontrollen: WB : K-562-Zellen, HL-60-Zellen
In Publikationen genannte Anwendungen: IF, WB	
Getestete Reaktivität: Human	
Zitierte Arten: Human	

## Hintergrundinformationen

ENOPH1, also named as MASA and MSTP145, belongs to the HAD-like hydrolase superfamily and MasA/MtnC family. ENOPH1 is a newly identified enzyme involved in L-methionine biosynthesis, which is associated with anxiety and depression. Studies have shown that ENOPH1 plays a crucial role in promoting the proliferation and migration of glioma cells (PMID: 32654229). ENOPH1 has 2 isoforms with the molecular mass of 13 and 29 kDa.

## Bemerkenswerte Veröffentlichungen

Verfasser	Pubmed ID	Journal	Anwendung
Li Su	30066900	Oncol Rep	WB
Yuan Zhang	27630541	Front Mol Neurosci	WB,IF

## Lagerung

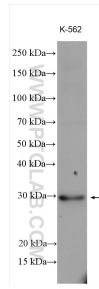
Lagerungsbedingungen:  
Bei -20°C lagern. Nach dem Versand ein Jahr lang stabil  
Lagerungspuffer:  
PBS mit 0.02% Natriumazid und 50% Glycerin pH 7.3.  
Aliquotieren ist nicht notwendig bei -20°C Lagerung

\*\*\* 20ul-Größen enthalten 0.1% BSA

For technical support and original validation data for this product please contact:  
T: 1 (888) 4PTGLAB (1-888-478-4522) (toll free in USA), or 1(312) 455-8498 (outside USA)  
E: proteintech@ptglab.com  
W: ptglab.com

This product is exclusively available under Proteintech Group brand and is not available to purchase from any other manufacturer.

## Ausgewählte Validierungsdaten



K-562 cells were subjected to SDS PAGE followed by western blot with 11763-1-AP (ENOPH1 antibody) at dilution of 1:1000 incubated at room temperature for 1.5 hours.