

Nur für Forschungszwecke

ITLN1 Polyklonaler Antikörper

Katalog-Nr.: 11770-1-AP

12 Publikationen



Allgemeine Informationen

Katalog-Nr.:
11770-1-AP

Größe:
150ul, Konzentration: 450 µg/ml von
Nanodrop und 293 µg/ml durch die
Bradford-Methode mit BSA als
Standard;

Wirt:
Kaninchen

Isotyp:
IgG

Immunogen Katalognummer:
AG2424

GenBank-Zugangsnummer:
BC020664

GeneID (NCBI):
55600

Vollständiger Name:
intelectin 1 (galactofuranose binding)

Berechnete Masse:
313 aa, 35 kDa

Beobachtete Masse:
35-40 kDa

Reinigungsmethode:

Antigen-Affinitätsreinigung

Empfohlene Verdünnungen:

WB 1:500-1:3000
IP 0.5-4.0 µg für IP und 1:500-1:1000
für WB

Anwendungen

Geprüfte Anwendungen:

IP, WB, ELISA

In Publikationen genannte Anwendungen:

IF, IHC, WB

Getestete Reaktivität:

Human, Maus, Ratte

Zitierte Arten:

Human, Maus

Positivkontrollen:

WB: Maus-Kolongewebe,

IP: Maus-Appendix-Gewebe,

Hintergrundinformationen

ITLN1, also named as Intelectin 1, has no effect on basal glucose uptake but enhances insulin-stimulated glucose uptake in adipocytes. ITLN1 is a glycoprotein made up of three 40 kDa subunits cross-linked by disulfide bonds making up a 120-kDa homo-trimer of 295 amino acids and N-linked oligosaccharides (PMID: 17621593). It may play a role in the defense system against microorganisms. Human intelectin-1 is expressed in intestinal goblet cells, and is present at about 200 ng/mL in serum. Intelectin-1 was also shown to be expressed in human endothelial cells and adipocytes of human abdominal adipose tissue. (PMID: 22768319, PMID: 28640441)

Bemerkenswerte Veröffentlichungen

Verfasser	Pubmed ID	Journal	Anwendung
Yaqin Zhang	31897204	Oncol Lett	WB, IHC
Yalong Wang	31753849	J Exp Med	IHC, IF
Nongnuch Singrang	35337980	Fish Shellfish Immunol	WB

Lagerung

Lagerungsbedingungen:

Bei -20°C lagern. Nach dem Versand ein Jahr lang stabil

Lagerungspuffer:

PBS mit 0.02% Natriumazid und 50% Glycerin pH 7.3.

Aliquotieren ist nicht notwendig bei -20°C Lagerung

*** 20ul-Größen enthalten 0.1% BSA

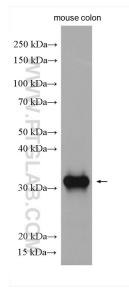
For technical support and original validation data for this product please contact:

T: 1 (888) 4PTGLAB (1-888-478-4522) (toll free
in USA), or 1(312) 455-8498 (outside USA)

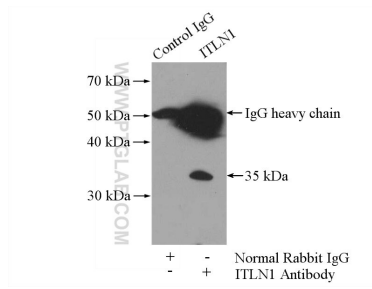
E: proteintech@ptglab.com
W: ptglab.com

This product is exclusively available under Proteintech Group brand and is not available to purchase from any other manufacturer.

Ausgewählte Validierungsdaten



mouse colon tissue were subjected to SDS PAGE followed by western blot with 11770-1-AP (ITLN1 antibody) at dilution of 1:1500 incubated at room temperature for 1.5 hours.



IP Result of anti-ITLN1 (IP:11770-1-AP, 4ug; Detection:11770-1-AP 1:500) with mouse appendix tissue lysate 4000ug.