

Nur für Forschungszwecke

# CYP4B1 Polyklonaler Antikörper

Katalog-Nr.: 11771-1-AP

1 Publikationen



## Allgemeine Informationen

Katalog-Nr.:  
11771-1-AP

Größe:  
150ul, Konzentration: 500 µg/ml von  
Nanodrop und 267 µg/ml durch die  
Bradford-Methode mit BSA als  
Standard;

Wirt:  
Kaninchen

Isotyp:  
IgG

Immunogen Katalognummer:  
AG2416

GenBank-Zugangsnummer:  
BC017758

GeneID (NCBI):  
1580

Vollständiger Name:  
cytochrome P450, family 4, subfamily  
B, polypeptide 1

Berechnete Masse:  
512 aa, 59 kDa

Beobachtete Masse:  
55-59 kDa

Reinigungsmethode:  
Antigen-Affinitätsreinigung

Empfohlene Verdünnungen:  
WB 1:500-1:1500  
IP 0.5-4.0 µg für IP und 1:500-1:1000  
für WB  
IHC 1:20-1:200

## Anwendungen

Geprüfte Anwendungen:

IHC, IP, WB, ELISA

In Publikationen genannte Anwendungen:

IHC

Getestete Reaktivität:

Human, Maus, Ratte

Zitierte Arten:

Human

**Hinweis-IHC: Antigendemaskierung mit TE-  
Puffer pH 9,0 empfohlen. (\*) Wahlweise  
kann die Antigendemaskierung auch mit  
Citratpuffer pH 6,0 erfolgen.**

Positivkontrollen:

WB: Mauslungengewebe, A549-Zellen,  
Rattennierengewebe

IP: Mauslungengewebe,

IHC: humanes Lungenkarzinomgewebe,

## Hintergrundinformationen

### Bemerkenswerte Veröffentlichungen

Verfasser

Shihua Bao

Pubmed ID

36355621

Journal

Hum Reprod

Anwendung

IHC

## Lagerung

Lagerungsbedingungen:

Bei -20°C lagern. Nach dem Versand ein Jahr lang stabil

Lagerungspuffer:

PBS mit 0.02% Natriumazid und 50% Glycerin pH 7.3.

Aliquotieren ist nicht notwendig bei -20°C Lagerung

\*\*\* 20ul-Größen enthalten 0.1% BSA

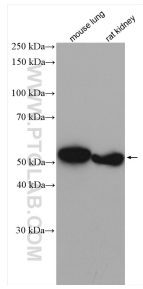
For technical support and original validation data for this product please contact:

T: 1 (888) 4PTGLAB (1-888-478-4522) (toll free  
in USA), or 1(312) 455-8498 (outside USA)

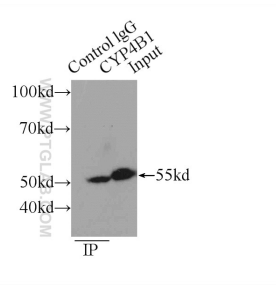
E: proteintech@ptglab.com  
W: ptglab.com

This product is exclusively available under Proteintech  
Group brand and is not available to purchase from any  
other manufacturer.

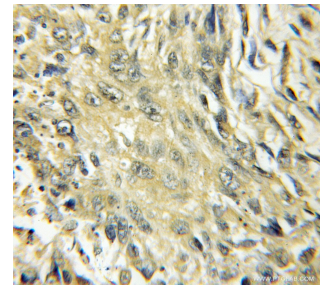
## Ausgewählte Validierungsdaten



Various lysates were subjected to SDS PAGE followed by western blot with 11771-1-AP (CYP4B1 antibody) at dilution of 1:1500 incubated at room temperature for 1.5 hours.



IP Result of anti-CYP4B1 (IP:11771-1-AP, 4ug; Detection:11771-1-AP 1:500) with mouse lung tissue lysate 4000ug.



Immunohistochemical analysis of paraffin-embedded human lung cancer using 11771-1-AP (CYP4B1 antibody) at dilution of 1:50 (under 10x lens).