

Nur für Forschungszwecke

# IgG Kappa Light Chain Polyklonaler Antikörper



Katalog-Nr.:11781-1-AP

## Allgemeine Informationen

<b>Katalog-Nr.:</b> 11781-1-AP	<b>GenBank-Zugangsnummer:</b> BC030814	<b>Reinigungsmethode:</b> Antigen-Affinitätsreinigung
<b>Größe:</b> 150ul , Konzentration: 600 µg/ml von Nanodrop und 320 µg/ml durch die Bradford-Methode mit BSA als Standard;	<b>GeneID (NCBI):</b> 28299	<b>Empfohlene Verdünnungen:</b> WB 1:500-1:2000 IHC 1:500-1:2000
<b>Wirt:</b> Kaninchen	<b>Vollständiger Name:</b> immunoglobulin kappa variable 1-5	
<b>Isotyp:</b> IgG	<b>Berechnete Masse:</b> 239 aa, 26 kDa	
<b>Immunogen Katalognummer:</b> AG2406	<b>Beobachtete Masse:</b> 26 kDa, 13 kDa	

## Anwendungen

### Geprüfte Anwendungen:

IHC, WB,ELISA

### Getestete Reaktivität:

Human, Maus

**Hinweis-IHC: Antigendemaskierung mit TE-Puffer pH 9,0 empfohlen. (\*) Wahlweise kann die Antigendemaskierung auch mit Citratpuffer pH 6,0 erfolgen.**

### Positivkontrollen:

**WB** : humanes Plasmagewebe, A549-Zellen, K-562-Zellen, Mausmilzgewebe

**IHC** : humanes Tonsillitisgewebe,

## Hintergrundinformationen

This antibody detects the kappa light chain of human IgG.

## Lagerung

### Lagerungsbedingungen:

Bei -20°C lagern. Nach dem Versand ein Jahr lang stabil

### Lagerungspuffer:

PBS mit 0.02% Natriumazid und 50% Glycerin pH 7.3.

Aliquotieren ist nicht notwendig bei -20°C Lagerung

\*\*\* 20ul-Größen enthalten 0.1% BSA

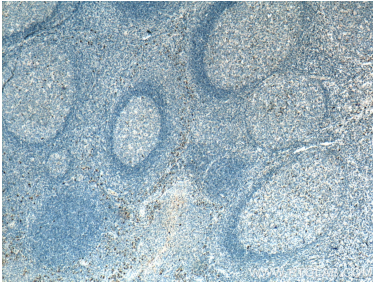
For technical support and original validation data for this product please contact:

T: 1 (888) 4PTGLAB (1-888-478-4522) (toll free in USA), or 1(312) 455-8498 (outside USA)

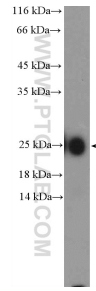
E: proteintech@ptglab.com  
W: ptglab.com

This product is exclusively available under Proteintech Group brand and is not available to purchase from any other manufacturer.

## Ausgewählte Validierungsdaten



Immunohistochemical analysis of paraffin-embedded human tonsillitis tissue slide using 11781-1-AP (IgG Kappa Light Chain antibody) at dilution of 1:1000 (under 4x lens). heat mediated antigen retrieval with Tris-EDTA buffer (pH 9.0).



human plasma (0.3ug) were subjected to SDS PAGE followed by western blot with 11781-1-AP (IgG light chain (Kappa) Antibody) at dilution of 1:1000 incubated at room temperature for 1.5 hours.