

## Allgemeine Informationen

**Katalog-Nr.:**  
11783-1-AP

**Größe:**  
150ul , Konzentration: 800 µg/ml von Nanodrop und 400 µg/ml durch die Bradford-Methode mit BSA als Standard;

**Wirt:**  
Kaninchen

**Isotyp:**  
IgG

**Immunogen Katalognummer:**  
AG2397

**GenBank-Zugangsnummer:**  
BC017785

**GeneID (NCBI):**  
26191

**Vollständiger Name:**  
protein tyrosine phosphatase, non-receptor type 22 (Lymphoid)

**Berechnete Masse:**  
82 kDa, 92 kDa

**Beobachtete Masse:**  
100-110 kDa

**Reinigungsmethode:**

Antigen-Affinitätsreinigung

**Empfohlene Verdünnungen:**

WB 1:500-1:2000  
IP 0.5-4.0 µg für IP und 1:200-1:1000 für WB  
IHC 1:50-1:500

## Anwendungen

**Geprüfte Anwendungen:**

IHC, IP, WB, ELISA

**In Publikationen genannte Anwendungen:**

IF, IP, WB

**Getestete Reaktivität:**

Human, Maus, Ratte

**Zitierte Arten:**

Human, Maus, Ratte

**Hinweis-IHC: Antigendemaskierung mit TE-Puffer pH 9,0 empfohlen. (\*) Wahlweise kann die Antigendemaskierung auch mit Citratpuffer pH 6,0 erfolgen.**

**Positivkontrollen:**

WB : Daudi-Zellen, Jurkat-Zellen, Raji-Zellen

IP : Jurkat-Zellen,

IHC : humanes Lymphomgewebe,

## Hintergrundinformationen

PTPN22(Tyrosine-protein phosphatase non-receptor type 22) is also named as LyP,PEP,PTPN8.It belongs to the protein-tyrosine phosphatase family and non-receptor class 4 subfamily.It acts as negative regulator of T-cell receptor (TCR) signaling.Defects in PTPN22 are a cause of susceptibility to systemic lupus erythematosus (SLE). It has some isoforms produced by alternative splicing with calculated molecular mass of 79-92 kDa, and apparent molecular mass of 100-110 kDa.

## Bemerkenswerte Veröffentlichungen

| Verfasser        | Pubmed ID | Journal       | Anwendung |
|------------------|-----------|---------------|-----------|
| Kyoko Hayakawa   | 28878001  | J Exp Med     | WB        |
| Wai W Lin        | 26329582  | Sci Signal    | WB IP     |
| Varga Angelika A | 24114173  | Pflugers Arch | IF        |

## Lagerung

**Lagerungsbedingungen:**

Bei -20°C lagern. Nach dem Versand ein Jahr lang stabil

**Lagerungspuffer:**

PBS mit 0.02% Natriumazid und 50% Glycerin pH 7.3.

Aliquotieren ist nicht notwendig bei -20°C Lagerung

**\*\*\* 20ul-Größen enthalten 0.1% BSA**

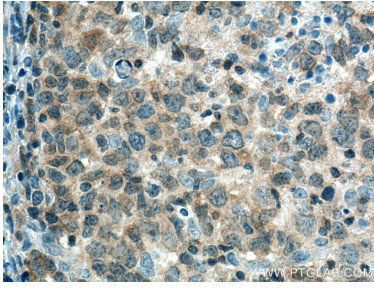
For technical support and original validation data for this product please contact:

T: 1 (888) 4PTGLAB (1-888-478-4522) (toll free in USA), or 1(312) 455-8498 (outside USA)

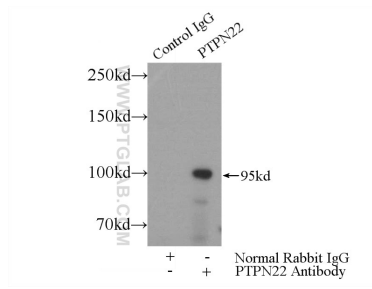
E: [proteintech@ptglab.com](mailto:proteintech@ptglab.com)  
W: [ptglab.com](http://ptglab.com)

**This product is exclusively available under Proteintech Group brand and is not available to purchase from any other manufacturer.**

## Ausgewählte Validierungsdaten



Immunohistochemical analysis of paraffin-embedded human lymphoma tissue slide using 11783-1-AP (PTPN22 antibody) at dilution of 1:200 (under 40x lens). Heat mediated antigen retrieval with Tris-EDTA buffer (pH 9.0).



IP Result of anti-PTPN22 (IP:11783-1-AP, 4ug; Detection:11783-1-AP 1:300) with Jurkat cells lysate 3080ug.