

Nur für Forschungszwecke

NA14 Polyklonaler Antikörper

Katalog-Nr.:11797-1-AP

5 Publikationen



Allgemeine Informationen

Katalog-Nr.:
11797-1-AP

Größe:
150ul, Konzentration: 350 µg/ml von
Nanodrop und 220 µg/ml durch die
Bradford-Methode mit BSA als
Standard;

Wirt:
Kaninchen

Isotyp:
IgG

Immunogen Katalognummer:
AG2367

GenBank-Zugangsnummer:
BC000864

GeneID (NCBI):
8636

Vollständiger Name:
Sjogren syndrome nuclear
autoantigen 1

Berechnete Masse:
119 aa, 14 kDa

Beobachtete Masse:
14 kDa

Reinigungsmethode:
Antigen-Affinitätsreinigung

Empfohlene Verdünnungen:
WB 1:500-1:3000
IHC 1:20-1:200

Anwendungen

Geprüfte Anwendungen:
IHC, WB, ELISA

In Publikationen genannte Anwendungen:
IF, WB

Getestete Reaktivität:
Human, Maus, Ratte

Zitierte Arten:
Human, Maus

**Hinweis-IHC: Antigendemaskierung mit TE-
Puffer pH 9,0 empfohlen. (*) Wahlweise
kann die Antigendemaskierung auch mit
Citratpuffer pH 6,0 erfolgen.**

Positivkontrollen:

WB : Maushodengewebe, Rattenhodengewebe

IHC : humanes Kolonkarzinomgewebe,

Hintergrundinformationen

SSNA1, also named as NA14 and DIP13, may be an important adaptor to target spastin activity at the centrosome. SSNA1 is a 14 kDa protein which localizes the basal bodies and flagella of human sperm cells and the centrosome of cells.

Bemerkenswerte Veröffentlichungen

Verfasser	Pubmed ID	Journal	Anwendung
Nishibu Takahiro T	23229118	Biosci Trends	WB
Uma Goyal	25390646	PLoS One	IF
Nitta Takayuki T	21343359	MBio	IF

Lagerung

Lagerungsbedingungen:

Bei -20°C lagern. Nach dem Versand ein Jahr lang stabil

Lagerungspuffer:

PBS mit 0.02% Natriumazid und 50% Glycerin pH 7.3.

Aliquotieren ist nicht notwendig bei -20°C Lagerung

*** 20ul-Größen enthalten 0.1% BSA

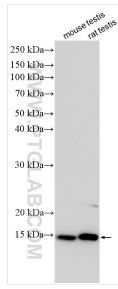
For technical support and original validation data for this product please contact:

T: 1 (888) 4PTGLAB (1-888-478-4522) (toll free
in USA), or 1(312) 455-8498 (outside USA)

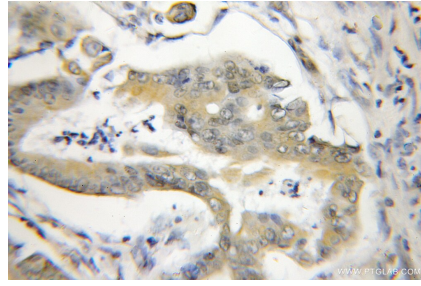
E: proteintech@ptglab.com
W: ptglab.com

This product is exclusively available under Proteintech Group brand and is not available to purchase from any other manufacturer.

Ausgewählte Validierungsdaten



Various lysates were subjected to SDS PAGE followed by western blot with 11797-1-AP (NA14 antibody) at dilution of 1:1500 incubated at room temperature for 1.5 hours.



Immunohistochemical analysis of paraffin-embedded human colon cancer using 11797-1-AP (NA14 antibody) at dilution of 1:50 (under 10x lens).