

Nur für Forschungszwecke

POPDC3 Polyklonaler Antikörper

Katalog-Nr.: 11800-1-AP

Vorgestelltes Produkt

3 Publikationen



Allgemeine Informationen

Katalog-Nr.:
11800-1-AP

Größe:
150ul, Konzentration: 850 µg/ml von
Nanodrop und 520 µg/ml durch die
Bradford-Methode mit BSA als
Standard;

Wirt:
Kaninchen

Isotyp:
IgG

Immunogen Katalognummer:
AG2375

GenBank-Zugangsnummer:
BC022323

GeneID (NCBI):
64208

Vollständiger Name:
popeye domain containing 3

Berechnete Masse:
34 kDa

Beobachtete Masse:
60 kDa

Reinigungsmethode:

Antigen-Affinitätsreinigung

Empfohlene Verdünnungen:

WB 1:500-1:2000

IP 0.5-4.0 µg für IP und 1:500-1:2000
für WB

IHC 1:50-1:500

Anwendungen

Geprüfte Anwendungen:

IHC, IP, WB, ELISA

In Publikationen genannte Anwendungen:

IHC, WB

Getestete Reaktivität:

Human, Maus, Ratte

Zitierte Arten:

Human

**Hinweis-IHC: Antigendemaskierung mit TE-
Puffer pH 9,0 empfohlen. (*) Wahlweise
kann die Antigendemaskierung auch mit
Citratpuffer pH 6,0 erfolgen.**

Positivkontrollen:

WB: COLO 320-Zellen, HEK-293-Zellen

IP: HeLa-Zellen,

IHC: Mausherzgewebe, humanes Hodengewebe,
humanes Lungengewebe, humanes Milzgewebe,
humanes Plazenta-Gewebe, humanes
Skelettmuskelgewebe

Hintergrundinformationen

The Popeye domain-containing (POPDC) gene family includes BVES/POPDC1, POPDC2 and POPDC3. POPDC proteins are highly evolutionarily conserved transmembrane proteins expressed in embryonic epithelium, heart and muscle. POPDC3 is a 291-amino acid protein containing three putative transmembrane domains. It has been reported that POPDC3 expression is reduced in gastric cancer, suggesting it might play an important role in the progression and metastases of gastric cancer. (PMID: 10882522; 20627872; 22654436)

Bemerkenswerte Veröffentlichungen

Verfasser	Pubmed ID	Journal	Anwendung
Yuying Wu	36713522	Front Oncol	IHC
Luo Deng D	22654436	World J Gastroenterol	IHC
Kim Mirang M	20627872	Carcinogenesis	WB, IHC

Lagerung

Lagerungsbedingungen:

Bei -20°C lagern. Nach dem Versand ein Jahr lang stabil

Lagerungspuffer:

PBS mit 0.02% Natriumazid und 50% Glycerin pH 7.3.

Aliquotieren ist nicht notwendig bei -20°C Lagerung

*** 20ul-Größen enthalten 0.1% BSA

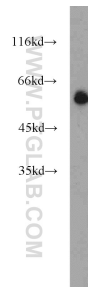
For technical support and original validation data for this product please contact:

T: 1 (888) 4PTGLAB (1-888-478-4522) (toll free
in USA), or 1(312) 455-8498 (outside USA)

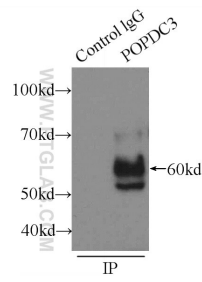
E: proteintech@ptglab.com
W: ptglab.com

This product is exclusively available under Proteintech Group brand and is not available to purchase from any other manufacturer.

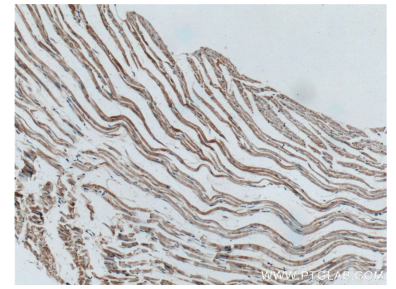
Ausgewählte Validierungsdaten



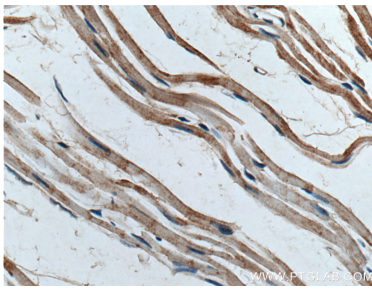
COLO 320 cells were subjected to SDS PAGE followed by western blot with 11800-1-AP (POPDC3 antibody) at dilution of 1:1000 incubated at room temperature for 1.5 hours.



IP Result of anti-POPDC3 (IP:11800-1-AP, 3ug; Detection:11800-1-AP 1:1000) with HeLa cells lysate 220ug.



Immunohistochemical analysis of paraffin-embedded mouse heart tissue slide using 11800-1-AP (POPDC3 antibody) at dilution of 1:50 (under 10x lens. Heat mediated antigen retrieval with Tris-EDTA buffer (pH 9.0).



Immunohistochemical analysis of paraffin-embedded mouse heart tissue slide using 11800-1-AP (POPDC3 antibody) at dilution of 1:50 (under 40x lens. Heat mediated antigen retrieval with Tris-EDTA buffer (pH 9.0).