

Allgemeine Informationen

Katalog-Nr.: 11813-1-AP	GenBank-Zugangsnummer: BC034926	Reinigungsmethode: Antigen-Affinitätsreinigung
Größe: 150ul, Konzentration: 350 µg/ml von Nanodrop und 247 µg/ml durch die Bradford-Methode mit BSA als Standard;	GeneID (NCBI): 148113	Empfohlene Verdünnungen: WB 1:200-1:1000 IF 1:20-1:200
Wirt: Kaninchen	Vollständiger Name: cartilage intermediate layer protein 2	
Isotyp: IgG	Berechnete Masse: 126 kDa	
Immunogen Katalognummer: AG2366	Beobachtete Masse: 90 kDa	

Anwendungen

Geprüfte Anwendungen: IF, WB, ELISA	Positivkontrollen: WB : K-562-Zellen, HEK-293-Zellen, Maushirngewebe IF : HEK-293-Zellen,
In Publikationen genannte Anwendungen: WB	
Getestete Reaktivität: Human, Maus	
Zitierte Arten: Maus	

Hintergrundinformationen

CILP2, also named as Cartilage intermediate layer protein 2, is a 1156 amino acid protein, which is expressed in articular chondrocytes but not in knee meniscal cartilage cells. CILP2 localizes to the intermediate to deep zone of articular cartilage. CILP2 may play a role in cartilage scaffolding. Given the full-length molecular mass of CILP2 is 125 kDa, but the most CILP2 protein in articular cartilage is cleaved, mostly likely at the furin cleavage site. CILP2 protein is detected as a major band on SDS-page migrating at about 90 kDa. (PMID: 21880736)

Bemerkenswerte Veröffentlichungen

Verfasser	Pubmed ID	Journal	Anwendung
Mengtian Zhang	36103829	Cell Rep	WB

Lagerung

Lagerungsbedingungen:
Bei -20°C lagern. Nach dem Versand ein Jahr lang stabil

Lagerungspuffer:
PBS mit 0.02% Natriumazid und 50% Glycerin pH 7.3.

Aliquotieren ist nicht notwendig bei -20°C Lagerung

*** 20ul-Größen enthalten 0.1% BSA

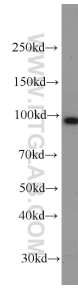
For technical support and original validation data for this product please contact:

T: 1 (888) 4PTGLAB (1-888-478-4522) (toll free in USA), or 1(312) 455-8498 (outside USA)

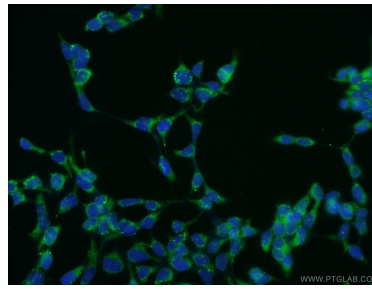
E: proteintech@ptglab.com
W: ptglab.com

This product is exclusively available under Proteintech Group brand and is not available to purchase from any other manufacturer.

Ausgewählte Validierungsdaten



K-562 cells were subjected to SDS PAGE followed by western blot with 11813-1-AP (CILP2 antibody) at dilution of 1:300 incubated at room temperature for 1.5 hours.



Immunofluorescent analysis of HEK-293 cells using 11813-1-AP (CILP2 antibody) at dilution of 1:50 and Alexa Fluor 488-conjugated AffiniPure Goat Anti-Rabbit IgG(H+L).