

Nur für Forschungszwecke

# NOLC1 Polyklonaler Antikörper

Katalog-Nr.: 11815-1-AP

Vorgestelltes Produkt

7 Publikationen



## Allgemeine Informationen

**Katalog-Nr.:**

11815-1-AP

**Größe:**

150ul, Konzentration: 600 µg/ml von Nanodrop und 333 µg/ml durch die Bradford-Methode mit BSA als Standard;

**Wirt:**

Kaninchen

**Isotyp:**

IgG

**Immunogen Katalognummer:**

AG2382

**GenBank-Zugangsnummer:**

BC006769

**GeneID (NCBI):**

9221

**Vollständiger Name:**

nucleolar and coiled-body phosphoprotein 1

**Berechnete Masse:**

130 kDa

**Beobachtete Masse:**

130 kDa

**Reinigungsmethode:**

Antigen-Affinitätsreinigung

**Empfohlene Verdünnungen:**

WB 1:500-1:2000  
IP 0.5-4.0 µg für IP und 1:500-1:1000 für WB  
IHC 1:50-1:500  
IF 1:50-1:500

## Anwendungen

**Geprüfte Anwendungen:**

IF, IHC, IP, WB, ELISA

**In Publikationen genannte Anwendungen:**

IF, IHC, IP, WB

**Getestete Reaktivität:**

Human

**Zitierte Arten:**

Human, Maus

**Hinweis-IHC: Antigendemaskierung mit TE-Puffer pH 9,0 empfohlen. (\*) Wahlweise kann die Antigendemaskierung auch mit Citratpuffer pH 6,0 erfolgen.**

**Positivkontrollen:**

WB: Jurkat-Zellen, HEK-293-Zellen

IP: HeLa-Zellen,

IHC: humanes Kolonkarzinomgewebe,

IF: HepG2-Zellen,

## Hintergrundinformationen

Nucleolar and coiled-body phosphoprotein 1 (NOLC1) is a phosphoprotein that transiently associates with the mature nucleolar H/ACA and C/D box small nucleolar ribonucleoproteins (snoRNPs), guiding site-specific 2'-O-methylation and pseudouridylation of pre-rRNAs [PMID:21266110]. It contains a nuclear localization signal binding sequence and is thought to shuttle between the nucleolus and the cytoplasm. NOLC1 plays an essential role in the synthesis of rRNA and the biosynthesis of ribosomes [PMID:8972203].

## Bemerkenswerte Veröffentlichungen

Verfasser	Pubmed ID	Journal	Anwendung
Achim Werner	26399832	Nature	WB
Chandreyee Datta	36306353	Sci Adv	WB
Matthew T N Yarnall	36424489	Nat Biotechnol	IF

## Lagerung

**Lagerungsbedingungen:**

Bei -20°C lagern. Nach dem Versand ein Jahr lang stabil

**Lagerungspuffer:**

PBS mit 0.02% Natriumazid und 50% Glycerin pH 7.3.

Aliquotieren ist nicht notwendig bei -20°C Lagerung

**\*\*\* 20ul-Größen enthalten 0.1% BSA**

For technical support and original validation data for this product please contact:

T: 1 (888) 4PTGLAB (1-888-478-4522) (toll free in USA), or 1(312) 455-8498 (outside USA)

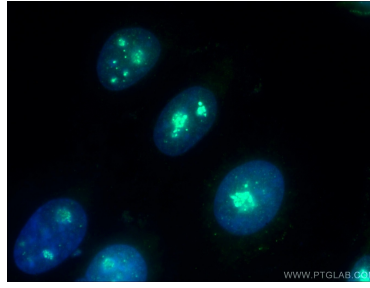
E: proteintech@ptglab.com  
W: ptglab.com

**This product is exclusively available under Proteintech Group brand and is not available to purchase from any other manufacturer.**

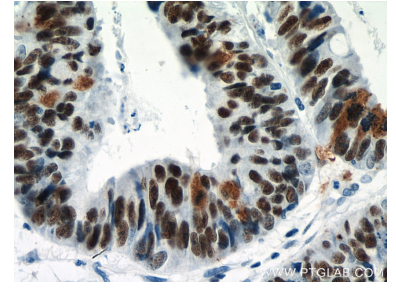
## Ausgewählte Validierungsdaten



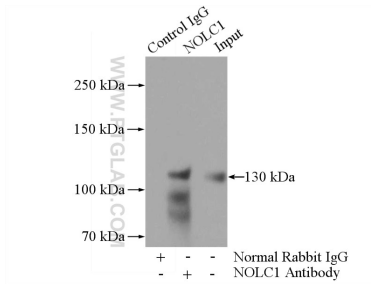
Jurkat cells were subjected to SDS PAGE followed by western blot with 11815-1-AP (NOLC1 antibody) at dilution of 1:1000 incubated at room temperature for 1.5 hours.



Immunofluorescent analysis of (4% PFA) fixed HepG2 cells using 11815-1-AP (NOLC1 antibody) at dilution of 1:50 and Alexa Fluor 488-conjugated AffiniPure Goat Anti-Rabbit IgG(H+L).



Immunohistochemical analysis of paraffin-embedded human colon cancer tissue slide using 11815-1-AP (NOLC1 antibody) at dilution of 1:200 (under 40x lens). Heat mediated antigen retrieval with Tris-EDTA buffer (pH 9.0).



IP Result of anti-NOLC1 (IP:11815-1-AP, 4ug; Detection:11815-1-AP 1:500) with HeLa cells lysate 2000ug.