

Nur für Forschungszwecke

# C4BPA Polyklonaler Antikörper

Katalog-Nr.: 11819-1-AP

3 Publikationen



## Allgemeine Informationen

Katalog-Nr.:  
11819-1-AP

Größe:  
150ul, Konzentration: 500 µg/ml von  
Nanodrop und 533 µg/ml durch die  
Bradford-Methode mit BSA als  
Standard;

Wirt:  
Kaninchen

Isotyp:  
IgG

Immunogen Katalognummer:  
AG2387

GenBank-Zugangsnummer:  
BC022312

GeneID (NCBI):  
722

Vollständiger Name:  
complement component 4 binding  
protein, alpha

Berechnete Masse:  
597 aa, 67 kDa

Beobachtete Masse:  
70 kDa

Reinigungsmethode:

Antigen-Affinitätsreinigung

Empfohlene Verdünnungen:

WB 1:500-1:1000

IHC 1:20-1:200

## Anwendungen

Geprüfte Anwendungen:

IHC, WB, ELISA

In Publikationen genannte Anwendungen:

IHC, WB

Getestete Reaktivität:

Human

Zitierte Arten:

Human

**Hinweis-IHC: Antigendemaskierung mit TE-Puffer pH 9,0 empfohlen. (\*) Wahlweise kann die Antigendemaskierung auch mit Citratpuffer pH 6,0 erfolgen.**

Positivkontrollen:

WB: humanes Blutgewebe, humanes Plasmagewebe

IHC: humanes Leberkarzinomgewebe,

## Hintergrundinformationen

C4b-binding protein (C4BP) is a large oligomeric glycoprotein, present in plasma at a concentration of approximately 200 mg/L (PMID: 24218259). It is the main inhibitor of the classical complement and lectin pathway. C4BP is composed of two polypeptides (alpha and beta chains), which have molecular weights of 70 and 45 kDa, respectively (PMID: 7561113). This polyclonal antibody is raised against the C4BP alpha chain (C4BPA).

## Bemerkenswerte Veröffentlichungen

Verfasser	Pubmed ID	Journal	Anwendung
Guoxing Feng	27050367	Oncotarget	IHC
Ping Zhao	30841875	BMC Cancer	WB
Wei Dong	36471393	World J Surg Oncol	WB

## Lagerung

Lagerungsbedingungen:

Bei -20°C lagern. Nach dem Versand ein Jahr lang stabil

Lagerungspuffer:

PBS mit 0.02% Natriumazid und 50% Glycerin pH 7.3.

Aliquotieren ist nicht notwendig bei -20°C Lagerung

\*\*\* 20ul-Größen enthalten 0.1% BSA

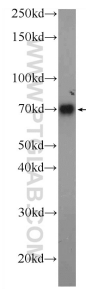
For technical support and original validation data for this product please contact:

T: 1 (888) 4PTGLAB (1-888-478-4522) (toll free in USA), or 1(312) 455-8498 (outside USA)

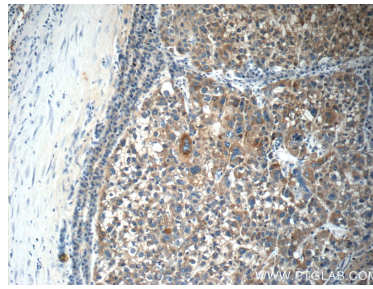
E: proteintech@ptglab.com  
W: ptglab.com

This product is exclusively available under Proteintech Group brand and is not available to purchase from any other manufacturer.

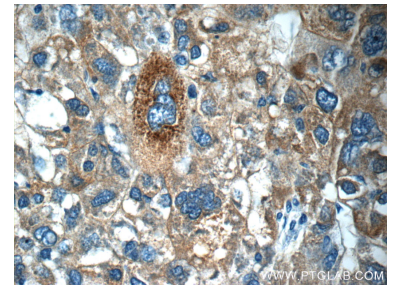
## Ausgewählte Validierungsdaten



human blood were subjected to SDS PAGE followed by western blot with 11819-1-AP (C4BPA Antibody) at dilution of 1:600 incubated at room temperature for 1.5 hours.



Immunohistochemical analysis of paraffin-embedded human liver cancer tissue slide using 11819-1-AP (C4BPA Antibody) at dilution of 1:50 (under 10x lens).



Immunohistochemical analysis of paraffin-embedded human liver cancer tissue slide using 11819-1-AP (C4BPA Antibody) at dilution of 1:50 (under 40x lens).