

Nur für Forschungszwecke

CIB1 Polyklonaler Antikörper

Katalog-Nr.: 11823-1-AP

Vorgestelltes Produkt

9 Publikationen



Allgemeine Informationen

Katalog-Nr.:
11823-1-AP

Größe:
150ul, Konzentration: 700 µg/ml von
Nanodrop und 250 µg/ml durch die
Bradford-Methode mit BSA als
Standard;

Wirt:
Kaninchen

Isotyp:
IgG

Immunogen Katalognummer:
AG2391

GenBank-Zugangsnummer:
BC000846

GeneID (NCBI):
10519

Vollständiger Name:
calcium and integrin binding 1
(calmyrin)

Berechnete Masse:
22 kDa

Beobachtete Masse:
22 kDa

Reinigungsmethode:
Antigen-Affinitätsreinigung

Empfohlene Verdünnungen:
WB 1:500-1:2400
IP 0.5-4.0 µg für IP und 1:200-1:1000
für WB
IHC 1:20-1:200
IF 1:50-1:500

Anwendungen

Geprüfte Anwendungen:
IF, IHC, IP, WB, ELISA

In Publikationen genannte Anwendungen:

IF, IHC, IP, WB

Getestete Reaktivität:

Human, Maus, Ratte

Zitierte Arten:

Human, Maus, Ratte

Hinweis-IHC: Antigendemaskierung mit TE-Puffer pH 9,0 empfohlen. (*) Wahlweise kann die Antigendemaskierung auch mit Citratpuffer pH 6,0 erfolgen.

Positivkontrollen:

WB: humanes Lebergewebe, HepG2-Zellen, Rattenhodengewebe

IP: Maushodengewebe,

IHC: humanes Mammakarzinomgewebe, humanes Hodengewebe, Rattenhodengewebe

IF: A549-Zellen,

Hintergrundinformationen

CIB1 (Calcium and integrin-binding protein 1) is also named as CIB, KIP, PRKDCIP. It is an EF-hand-containing protein that binds multiple effector proteins, including the platelet $\alpha\text{IIb}\beta_3$ integrin and several serine/threonine kinases and potentially modulates their function. It regulates platelet aggregation in hemostasis through a specific interaction with the αIIb cytoplasmic domain of platelet integrin $\alpha\text{IIb}\beta_3$.

Bemerkenswerte Veröffentlichungen

Verfasser	Pubmed ID	Journal	Anwendung
Chirosree Bandyopadhyay	25253349	J Virol	WB, IF
Yuanqi Liu	33082516	Cell Death Differ	IP
Magdalena Czeredy	24324398	Front Mol Neurosci	WB

Lagerung

Lagerungsbedingungen:

Bei -20°C lagern. Nach dem Versand ein Jahr lang stabil

Lagerungspuffer:

PBS mit 0.02% Natriumazid und 50% Glycerin pH 7.3.

Aliquotieren ist nicht notwendig bei -20°C Lagerung

*** 20ul-Größen enthalten 0.1% BSA

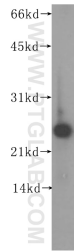
For technical support and original validation data for this product please contact:

T: 1 (888) 4PTGLAB (1-888-478-4522) (toll free in USA), or 1(312) 455-8498 (outside USA)

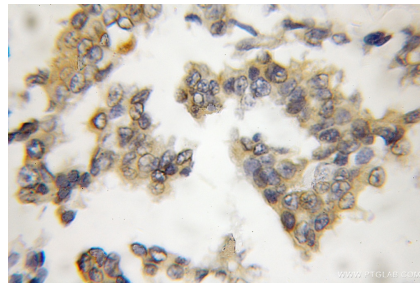
E: proteintech@ptglab.com
W: ptglab.com

This product is exclusively available under Proteintech Group brand and is not available to purchase from any other manufacturer.

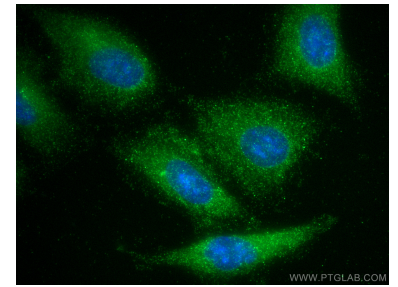
Ausgewählte Validierungsdaten



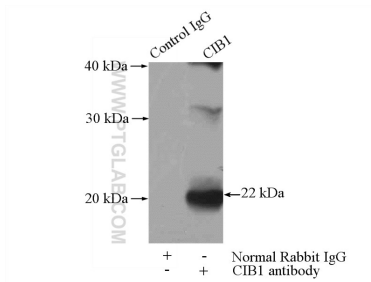
human liver tissue were subjected to SDS PAGE followed by western blot with 11823-1-AP (CIB1 antibody) at dilution of 1:400 incubated at room temperature for 1.5 hours.



Immunohistochemical analysis of paraffin-embedded human breast cancer using 11823-1-AP (CIB1 antibody) at dilution of 1:50 (under 10x lens).



Immunofluorescent analysis of (-20°C Methanol) fixed A549 cells using CIB1 antibody (11823-1-AP) at dilution of 1:200 and CoraLite®488-Conjugated AffiniPure Goat Anti-Rabbit IgG(H+L).



IP Result of anti-CIB1 (IP:11823-1-AP, 4ug; Detection:11823-1-AP 1:300) with mouse testis tissue lysate 4000ug.