

Nur für Forschungszwecke

CDC42EP2 Polyklonaler Antikörper

Katalog-Nr.:11824-1-AP



Allgemeine Informationen

Katalog-Nr.:
11824-1-AP

Größe:
150ul, Konzentration: 300 µg/ml von
Nanodrop und 233 µg/ml durch die
Bradford-Methode mit BSA als
Standard;

Wirt:
Kaninchen

Isotyp:
IgG

Immunogen Katalognummer:
AG2392

GenBank-Zugangsnummer:
BC022337

GeneID (NCBI):
10435

Vollständiger Name:
CDC42 effector protein (Rho GTPase
binding) 2

Berechnete Masse:
22 kDa

Beobachtete Masse:
22 kDa

Reinigungsmethode:

Antigen-Affinitätsreinigung

Empfohlene Verdünnungen:

WB 1:500-1:1000

Anwendungen

Geprüfte Anwendungen:

WB,ELISA

Getestete Reaktivität:

Human, Maus, Ratte

Positivkontrollen:

WB : K-562-Zellen, Maus-Pankreasgewebe

Hintergrundinformationen

Lagerung

Lagerungsbedingungen:

Bei -20°C lagern. Nach dem Versand ein Jahr lang stabil

Lagerungspuffer:

PBS mit 0.02% Natriumazid und 50% Glycerin pH 7.3.

Aliquotieren ist nicht notwendig bei -20°C Lagerung

*** 20ul-Größen enthalten 0.1% BSA

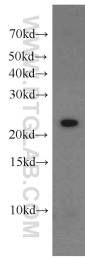
For technical support and original validation data for this product please contact:

T: 1 (888) 4PTGLAB (1-888-478-4522) (toll free
in USA), or 1(312) 455-8498 (outside USA)

E: proteintech@ptglab.com
W: ptglab.com

This product is exclusively available under Proteintech Group brand and is not available to purchase from any other manufacturer.

Ausgewählte Validierungsdaten



K-562 cells were subjected to SDS PAGE followed by western blot with 11824-1-AP (CDC42EP2 antibody) at dilution of 1:200 incubated at room temperature for 1.5 hours.