

Nur für Forschungszwecke

UBE2E2 Polyklonaler Antikörper

Katalog-Nr.: 11844-1-AP

Vorgestelltes Produkt

4 Publikationen



Allgemeine Informationen

Katalog-Nr.: 11844-1-AP	GenBank-Zugangsnummer: BC022332	Reinigungsmethode: Antigen-Affinitätsreinigung
Größe: 150ul, Konzentration: 800 µg/ml von Nanodrop und 227 µg/ml durch die Bradford-Methode mit BSA als Standard;	GeneID (NCBI): 7325	Empfohlene Verdünnungen: WB 1:500-1:1000 IHC 1:20-1:200 IF 1:10-1:100
Wirt: Kaninchen	Vollständiger Name: ubiquitin-conjugating enzyme E2E 2 (UBC4/5 homolog, yeast)	
Isotyp: IgG	Berechnete Masse: 201 aa, 22 kDa	
Immunogen Katalognummer: AG2509	Beobachtete Masse: 22 kDa	

Anwendungen

Geprüfte Anwendungen: IF, IHC, WB, ELISA	Positivkontrollen: WB : human thyroid gland tissue, humanes Hirngewebe, Mausembryogewebe IHC : humanes Gliomgewebe, IF : HepG2-Zellen,
In Publikationen genannte Anwendungen: IHC, WB	
Getestete Reaktivität: Human, Maus, Ratte	
Zitierte Arten: Human	
Hinweis-IHC: Antigenmaskierung mit TE-Puffer pH 9,0 empfohlen. (*) Wahlweise kann die Antigenmaskierung auch mit Citratpuffer pH 6,0 erfolgen.	

Hintergrundinformationen

UBE2E2(ubiquitin-conjugating enzyme E2 E2) is also named as UBCH8 and belongs to the ubiquitin-conjugating enzyme family. This gene encodes a 22 kDa protein that functions as a major ISG15 E2 enzyme raises the possibility that ISG15 conjugation might use UbcH8-competent Ub E3 enzymes and also function as an E2 for several Ub E3 enzymes, including both HECT E3s and RING E3s(PMID: 15131269).

Bemerkenswerte Veröffentlichungen

Verfasser	Pubmed ID	Journal	Anwendung
Mei-Juan Zhou	28035359	Int J Mol Med	WB
Kate E Coleman	26272819	Genes Dev	WB
Xiaoling Hong	36765041	Cell Death Dis	WB,IHC

Lagerung

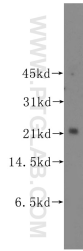
Lagerungsbedingungen:
Bei -20°C lagern. Nach dem Versand ein Jahr lang stabil
Lagerungspuffer:
PBS mit 0.02% Natriumazid und 50% Glycerin pH 7.3.
Aliquotieren ist nicht notwendig bei -20°C Lagerung

*** 20ul-Größen enthalten 0.1% BSA

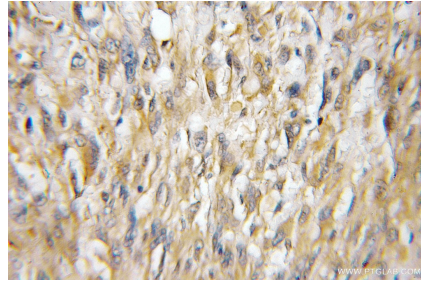
For technical support and original validation data for this product please contact:
T: 1 (888) 4PTGLAB (1-888-478-4522) (toll free in USA), or 1(312) 455-8498 (outside USA)
E: proteintech@ptglab.com
W: ptglab.com

This product is exclusively available under Proteintech Group brand and is not available to purchase from any other manufacturer.

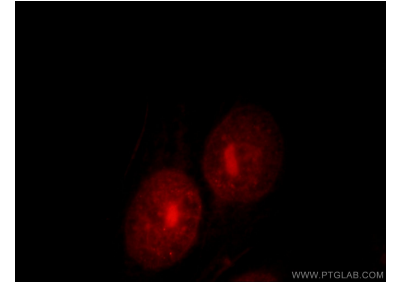
Ausgewählte Validierungsdaten



human thyroid gland tissue were subjected to SDS PAGE followed by western blot with 11844-1-AP (UBE2E2 antibody) at dilution of 1:300 incubated at room temperature for 1.5 hours.



Immunohistochemical analysis of paraffin-embedded human gliomas using 11844-1-AP (UBE2E2 antibody) at dilution of 1:50 (under 10x lens).



Immunofluorescent analysis of HepG2 cells, using UBE2E2 antibody 11844-1-AP at 1:25 dilution and Rhodamine-labeled goat anti-rabbit IgG (red).